



Health&Safety

HEALTH CARE



HEALTH CARE



RAYS S.p.A.

PARTNER SEMPRE AFFIDABILE

RELIABLE PARTNER ALWAYS

Rays è una realtà internazionale, presente in 42 Paesi del Mondo, diventata in 30 anni un punto di riferimento nella commercializzazione dei Dispositivi Medici e dei Dispositivi di Protezione Individuale di alta qualità, destinati al settore della salute, della sicurezza, dell'estetica e cura della persona. Soddisfiamo quotidianamente con prodotti e servizi, le esigenze di oltre 1.000 presidi ospedalieri pubblici, 300 cliniche private a centinaia di aziende: dai rivenditori del settore medicale, dentale e veterinario, ai grossisti di forniture industriali e pulizia professionale, alle farmacie ed erboristerie, oltre che alle principali catene della GDO nazionale.

L'azienda si avvale di oltre 60 collaboratori interni, più di 100 consulenti di vendita in tutta Italia e, per il canale Health Care, di un team di product specialists e di clinical nurse consultants che lavorano a stretto contatto con realtà ospedaliere, rsa e cliniche convenzionate/private portando tutta l'expertise aziendale al servizio del personale medico e assistenziale, nonché dei pazienti che necessitano di cure, prodotti idonei e affidabili.

Per esser ancora più trasversale Rays ha stretto importanti Joint Ventures con autorevoli Partner commerciali del mercato Sanitario per rafforzare la sua presenza sul territorio offrendo una serie di servizi integrati, per rispondere alle varie esigenze del settore.

Il presidio sui mercati è consolidato dalla partecipazione ad oltre 20 Appuntamenti Fieristici internazionali, tra i quali annoveriamo la Fiera Medica (Germania), Arab Health (Dubai), Exposanità (Italia).

L'azienda ha la propria sede ad Osimo (Ancona) in una moderna struttura, composta da 10.000 m² di magazzini per la logistica, con 1500 m² di uffici e sale multimediali per la formazione tecnica del proprio personale. A pochi isolati, un secondo sito aziendale è dedicato alla cosmetica: un asset che negli ultimi anni è cresciuto in termini di produzione, volumi e valore e che sta proiettando Rays verso la conquista di un mercato sempre in evoluzione e dai molteplici sviluppi.

Iodase® e Dermalays® sono i marchi cosmetici di proprietà, ideati, prodotti e distribuiti in Italia e all'estero che, grazie a formulazioni funzionali e test di laboratorio, sono amati e apprezzati da un pubblico sempre più numeroso ed esigente. Grazie a strumenti e attrezzature di avanguardia 4.0, un team di esperti realizza costantemente linee cosmetiche nuove seguendo ogni fase dalla ricerca e sviluppo fino alla realizzazione e promozione delle stesse, permettendo la realizzazione di prodotti a marchio per rispondere alle esigenze di chi desidera avere un prodotto personalizzato e garantito, in completa sicurezza.

La Rays ha ottenuto la certificazione in conformità alle norme
ISO 9001:2015 - ISO 13485:2016 - ISO 14001:2015

*Rays has the certification compliance with the standards
ISO 9001:2015 - ISO 13485:2016 - ISO 14001:2015*



Sede / Headquarter

Rays is an international company, present in 42 countries around the world, which in 30 years has become a point of reference in sales of high quality medical devices and personal protective equipment articles, addressed to the health, safety, beauty and personal care sectors. With our products and services, we satisfy the daily needs of over 1,000 public hospitals, 300 private clinics and hundreds of companies: from the dealers in the medical, dental and veterinary sector, industrial supplies and professional cleaning sectors, to the pharmacies, herbalist shops and the main retail national chains.

The company employs over 60 internal collaborators, more than 100 sales consultants throughout Italy and a team of product specialists and clinical nurse consultants who work closely with hospitals, nursing homes and affiliated / private clinics, sharing the company expertise with the medical and assisting staff, as well as with patients who need treatment and suitable and reliable products.

To be even more transversal, Rays has entered into important Joint Ventures with authoritative commercial partners in the Healthcare market to strengthen its presence in the area by offering a series of integrated services that respond to the various needs of the sector.

The Rays presence on the markets is consolidated by the participation in over 20 international trade fairs, including MEDICA- Medical fair (Germany), Arab Health (Dubai), Exposanita (Italy). The company has its headquarters in Osimo (Ancona) in a modern structure that consists of 10,000 m² of warehouses for logistics, 1500 m² of

offices and multimedia rooms for the technical trainings of its staff.

A few blocks away, a second company site is dedicated to cosmetics: an asset that in recent years has grown in terms of production, volumes and value and which is projecting Rays towards the conquest of an ever-changing market that offers multiple developments and opportunities.

Iodase® and Dermarays® are the proprietary cosmetic brands, designed, produced and distributed in Italy and abroad which, thanks to their functional formulations and laboratory

tests, are loved and appreciated by an increasingly and always more demanding public.

Thanks to cutting-edge tools and equipment 4.0, a team of experts constantly creates the new cosmetic lines following every phase, from research and development to their creation and promotion. It allows us to create diverse and advanced branded cosmetics that meet the needs of those who desire a product: personalized and guaranteed, in complete safety.



Sede produttiva cosmetica / Cosmetic Production site



Sala riunioni / Conference room



Interni / Interiors



Hall Rays / Rays's hall

La storia e i valori Un successo italiano che aspira all'eccellenza

*Heritage and values
An Italian success aspiring to excellence*



Attestato consegnato per la vincita del Best Value Award nella categoria LEONE, la ricerca annuale che Imprenditore Smart® realizza per individuare le aziende che crescono maggiormente in termini di valore. La categoria LEONE individua le aziende che hanno creato un valore oltre 100mln di euro e Rays si è aggiudicata il Primo Posto tra Le Aziende Marchigiane più performanti.

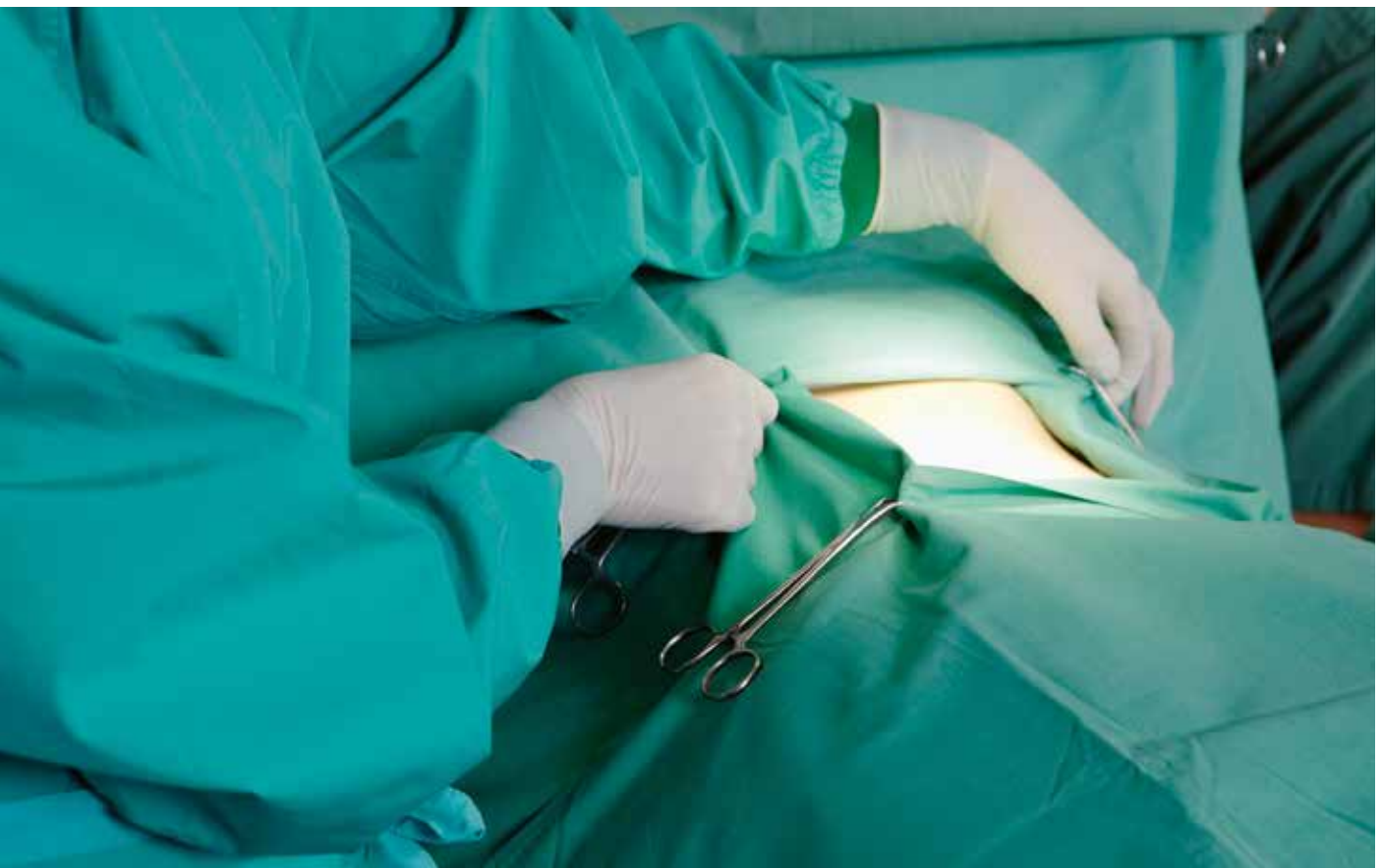
Certificate awarded for winning the Best Value Award in the LEO category, the annual research that Entrepreneur Smart® carries out to identify the companies that grow the most in terms of value. The LEO category identifies companies that have created a worth over 100 million euros and Rays was awarded First Place among the best performing companies in the Marche region.

“La capacità di saper cambiare è sinonimo di resilienza”: Rays sin dalla sua fondazione segue questa idea che l’ha portata nel 2021, a ricevere il premio “Resilienza e innovazione BPER Banca” in partnership con “Corriere della Sera”. Corriere della Sera Economia e Centro Studi ItalyPost premiano Rays SpA come “Impresa Champion 2022”, inserendola tra le 1000 aziende che tra gli anni 2014 e 2020 hanno performato sopra la media. Rays è una realtà internazionale che aspira all’eccellenza, costruendo con passione e determinazione la strada verso il raggiungimento degli obiettivi. Rays si impegna, giorno dopo giorno, per soddisfare i propri clienti, fornitori e collaboratori nei settori: Medicale, Farmacia, Antinfortunistica, DO-GDO, DIY e Cleaning.

“The competence to know how to change is synonymous with resilience”: since its foundation, Rays followed this idea, which led it to receive the “Resilience and innovation BPER Banca” award in partnership with “Corriere della Sera” in 2021. Corriere della Sera Economia e and the Study Center Italypost reward Rays SpA as “Enterprise Champion 2022”, placing it among the 1000 companies that performed above average between the years 2014 and 2020: a clear demonstration that Rays SpA is an international company aspiring to excellence. Rays builds with passion and determination the road to achieve its objectives. A constant work, day after day, is the key to meet the needs of customers, suppliers and contractors of Healthcare, Pharmacy, Safety, Retail, DIY and Cleaning markets.

INDICE INDEX

- 9** **Guanti chirurgici**
Surgical gloves
- 19** **Guanti esame**
Examination gloves
- 33** **Aghi e siringhe**
Needles and syringes
- 49** **Dispositivi per il diabete**
Devices for diabetic therapy
- 53** **Dispositivi per terapie infusionali**
Infusion therapy devices
- 62** **Terapia**
Therapy
- 64** **Diagnostica**
Diagnostics
- 67** **Medicazione**
Dressing products
- 89** **Abbigliamento di protezione tessuto non tessuto**
Non-woven fabric protective apparel



GUANTI CHIRURGICI SURGICAL GLOVES

La vasta gamma di guanti chirurgici offerta da Rays è frutto di anni di costante attività di ricerca e sviluppo volta alla conoscenza della produzione coniugata con le esigenze degli utilizzatori. L'intera gamma ha raggiunto oggi il massimo livello di sicurezza e professionalità ed è in grado di garantire l'ottimale protezione della mano dai rischi a cui è esposto l'operatore sanitario, salvaguardando le esigenze di comfort, sicurezza prensile e sensibilità tattile.

The wide range of surgical gloves offered by Rays is the result of years of constant research and development aimed at knowledge of production as well as understanding of users' needs. The whole range has now reached the highest level of safety and professionalism being able to assure optimal protection of the hand from the risks of the health professional, while safeguarding the demands of comfort, safety grip and tactile sensitivity.

FEELTOUCH



Hydrofeel



ULTRAPRENE SYNTHETIC



KOSSAN



iNtouch®

Nella realizzazione della gamma prodotti, Rays si è avvalsa dell'esperienza pluriennale del proprio staff tecnico e di quella di aziende leader nel mercato internazionale. Grazie al know how raggiunto con la sua esperienza trentennale Rays è in grado di offrire guanti chirurgici in lattice naturale di prima qualità, identificati dai marchi **HYDROFEEL** e **FEELTOUCH**, nonché guanti sintetici in policloroprene o poliisoprene, a marchio **ULTRAPRENE SYNTHETIC**. Rays è partner italiano esclusivo per la commercializzazione della linea guanti chirurgici **iNtouch®**, prodotti da **KOSSAN INTERNATIONAL SDN. BHD.**, leader mondiale nella produzione di dispositivi medici in gomma naturale e sintetica.

Ogni professionista del settore potrà trovare all'interno della gamma guanti chirurgici offerti da Rays la soluzione più idonea a soddisfare le differenti e peculiari esigenze prestazionali.

In the realization of the product range, Rays took advantage of the long-time experience of its technical staff as well as that of leading companies in the international market.

*Thanks to the know-how achieved with its thirty years of experience, Rays is able to offer top quality natural latex surgical gloves, identified by the **HYDROFEEL** and **FEELTOUCH** brands, as well as synthetic gloves in polychloroprene or polyisoprene, with the **ULTRAPRENE SYNTHETIC®** brand.*

*Rays is the exclusive Italian partner for the commercialization of the **iNtouch®** surgical glove line, produced by **KOSSAN INTERNATIONAL SDN. BHD.**, world leader in the production of medical devices in natural and synthetic rubber.*

Within the range of surgical gloves offered by Rays, every professional in the sector will be able to find the most suitable solution to meet the different and peculiar performance needs.

FEELTOUCH 300 PP è il guanto chirurgico sterile in lattice naturale, rivestito internamente con amido di mais modificato (USP) utilizzato come lubrificante, per facilitarne la calzatura. Offre un'eccellente combinazione di protezione e comfort adattandosi perfettamente alla mano grazie alla sua elevata elasticità.

FEELTOUCH 300 PP is a natural latex sterile surgical glove, internally coated with modified cornstarch (USP) that is used as a lubricant for easy fit. It offers an excellent combination of protection and comfort by fitting perfectly the hand thanks to its elasticity.



LATTICE - CON POLVERE

Dispositivi Medici Classe IIa - D.P.I. di III Cat.

LATEX - POWDERED

Medical Device Class IIa - P.P.E. of Cat. III

Taglie Sizes

- 5,5
- 6
- 6,5
- 7
- 7,5
- 8
- 8,5
- 9



| Dispenser | Cartone Carton | Bancale Pallet |
|-----------------|-------------------|----------------------|
| 50 paia / pairs | 400 paia / pairs | 24 cartoni / cartons |

FEELTOUCH 300 PF è il guanto chirurgico di alta qualità sterile in lattice naturale senza polvere. Vestibilità e barriera protettiva sono i fattori che contribuiscono a rendere il guanto di elevata qualità. L'ottima elasticità e un'eccellente micro testurizzazione lo rendono ideale per le procedure di chirurgia generale. Il guanto offre comfort eccezionale e bassa allergenicità.

***FEELTOUCH 300 PF** is the high quality powder-free natural latex sterile surgical glove. Wearability and protection are the key elements that contribute to a high quality glove. It's ideal for general surgery thanks to its excellent elasticity and micro texture. This glove offers exceptional comfort and low allergenicity.*



LATTICE - SENZA POLVERE

Dispositivi Medici Classe IIa - D.P.I. di III Cat.

LATEX - POWDER FREE

Medical Device Class IIa - P.P.E. of Cat. III

Taglie Sizes

- 5,5
- 6
- 6,5
- 7
- 7,5
- 8
- 8,5
- 9



| Dispenser | Cartone Carton | Bancale Pallet |
|-----------------|-------------------|----------------------|
| 50 paia / pairs | 300 paia / pairs | 36 cartoni / cartons |

HYDROFEEL

CODICE | PRODUCT CODE: SGC1SW



HYDROFEEL è il guanto chirurgico sterile in lattice di alta qualità, realizzato per chi desidera un'ottima presa degli strumenti, comfort e sicurezza. **HYDROFEEL** è completamente privo di polvere e facile da indossare grazie al rivestimento interno realizzato a base di polimeri sintetici. La forma dal design esclusivo e la garanzia di massima protezione rappresentano una efficace risposta alle esigenze in campo chirurgico.

***HYDROFEEL** is high quality, sterile latex surgical gloves designed for those who require a secure grip for instruments handling, comfort and security. **HYDROFEEL** is completely powder-free and easy to wear thanks to the inner coating based on synthetic polymers. Thanks to exclusive design and to maximum protection guaranty, they meet efficiently all the requirements of the surgical field.*



LATTICE - SENZA POLVERE

Dispositivi Medici Classe IIa - D.P.I. di III Cat.

LATEX - POWDER FREE

Medical Device Class IIa - P.P.E. of Cat. III

Taglie Sizes

5,5
6
6,5
7
7,5
8
8,5
9



| Dispenser | Cartone Carton | Bancale Pallet |
|-----------------|-------------------|----------------------|
| 50 paia / pairs | 400 paia / pairs | 36 cartoni / cartons |

ULTRAPRENE SYNTHETIC

CODICE | PRODUCT CODE: SGG1SG



ULTRAPRENE SYNTHETIC è la risposta alle più rigorose esigenze in campo chirurgico. Guanto sterile, senza polvere, completamente privo di lattice, realizzato in policloroprene di colore verde, rappresenta la soluzione per la prevenzione dalle allergie alle proteine del lattice di gomma naturale, garantendo protezione avanzata, migliore sensibilità tattile e comfort sia per i pazienti che per i professionisti della sanità.

*The **ULTRAPRENE SYNTHETIC** surgical glove satisfies the most rigorous requirements in the surgical field. It is a sterile glove, completely powder and latex free, in green polychloroprene which prevents the allergies caused by natural rubber latex proteins.*

It guarantees enhanced security, improved tactile sensitivity and comfort both to patients and health professionals.



POLICLOROPRENE - SENZA POLVERE

Dispositivi Medici Classe IIa - D.P.I. di III Cat.

POLYCHLOROPRENE - POWDER FREE

Medical Device Class IIa - P.P.E. of Cat. III

Taglie Sizes

5,5
6
6,5
7
7,5
8
8,5
9



Colore
Colour



| Dispenser | Cartone Carton | Bancale Pallet |
|-----------------|-------------------|----------------------|
| 50 paia / pairs | 200 paia / pairs | 36 cartoni / cartons |

ULTRAPRENE SYNTHETIC

CODICE | PRODUCT CODE: SGG1ST



ULTRAPRENE SYNTHETIC è la risposta alle più rigorose esigenze in campo chirurgico. Guanto sterile, senza polvere, completamente privo di lattice, realizzato in policloroprene di colore marrone, rappresenta la soluzione per la prevenzione dalle allergie alle proteine del lattice di gomma naturale, garantendo protezione avanzata, migliore sensibilità tattile e comfort sia per i pazienti che per i professionisti della sanità.

*The **ULTRAPRENE SYNTHETIC** surgical glove satisfies the most rigorous requirements in the surgical field. It is a sterile glove, completely powder and latex free, in brown polychloroprene which prevents the allergies caused by natural rubber latex proteins.*

It guarantees enhanced security, improved tactile sensitivity and comfort both to patients and health professionals.



POLICLOROPRENE - SENZA POLVERE

Dispositivi Medici Classe IIa - D.P.I. di III Cat.

POLYCHLOROPRENE - POWDER FREE

Medical Device Class IIa - P.P.E. of Cat. III

Taglie Sizes

- 5,5
- 6
- 6,5
- 7
- 7,5
- 8
- 8,5
- 9



| Dispenser | Cartone Carton | Bancale Pallet |
|-----------------|-------------------|----------------------|
| 50 paia / pairs | 200 paia / pairs | 33 cartoni / cartons |

ULTRAPRENE SYNTHETIC - POLYISOPRENE

CODICE | PRODUCT CODE: SGH1SW



ULTRAPRENE SYNTHETIC - POLIISOPRENE è la risposta alle più rigorose esigenze in campo chirurgico. Guanto sterile, senza polvere, completamente privo di lattice, realizzato in poliisoprene di colore bianco, rappresenta la soluzione per la prevenzione dalle allergie alle proteine del lattice di gomma naturale, garantendo protezione avanzata, migliore sensibilità tattile e comfort sia per i pazienti che per i professionisti della sanità.

*The **ULTRAPRENE SYNTHETIC - POLYISOPRENE** surgical glove satisfies the most rigorous requirements in the surgical field. It is a sterile glove, completely powder and latex free, in white polyisoprene which prevents the allergies caused by natural rubber latex proteins. It guarantees enhanced security, improved tactile sensitivity and comfort both to patients and health professionals.*



POLIISOPRENE - SENZA POLVERE

Dispositivi Medici Classe IIa

POLYISOPRENE - POWDER FREE

Medical Device Class IIa

Taglie Sizes

- 5,5
- 6
- 6,5
- 7
- 7,5
- 8
- 8,5
- 9



| Dispenser | Cartone Carton | Bancale Pallet |
|-----------------|-------------------|----------------------|
| 50 paia / pairs | 200 paia / pairs | 33 cartoni / cartons |

INTOUCH® POWDER FREE

CODICE | PRODUCT CODE: INTW10



INtouch® POWDER FREE è il guanto chirurgico sterile in lattice di alta qualità, realizzato per chi desidera un'ottima presa degli strumenti, comfort e sicurezza. **INtouch® POWDER FREE** è completamente privo di polvere e facile da indossare grazie al rivestimento interno realizzato a base di polimeri sintetici. La forma dal design esclusivo e la garanzia di massima protezione rappresentano una efficace risposta alle esigenze in campo chirurgico.

*INtouch® POWDER FREE is high quality, latex sterile surgical gloves designed for those who require a secure grip for instruments handling, comfort and security. **INtouch® POWDER FREE** is completely powder-free and easy to wear thanks to the inner coating based on synthetic polymers. Thanks to exclusive design and to maximum protection guaranty, they meet efficiently all the requirements of the surgical field.*



LATTICE - SENZA POLVERE

Dispositivi Medici Classe IIa
D.P.I. di III Cat.

LATEX - POWDER FREE

Medical Device Class IIa
P.P.E. of Cat. III

Taglie Sizes

- 5,5
- 6
- 6,5
- 7
- 7,5
- 8
- 8,5
- 9



| Dispenser | Cartone Carton | Bancale Pallet |
|-----------------|-------------------|----------------------|
| 50 paia / pairs | 200 paia / pairs | 42 cartoni / cartons |

InTouch® Lite è il guanto chirurgico sterile in lattice con polvere realizzato in conformità a tutti i requisiti standard internazionali in termini di prestazione e protezione. È ideale per procedure in cui si richiede maggiore sensibilità. Comodi e facili da calzare grazie al sistema di lubrificazione in amido di mais modificato (USP).

InTouch® Lite is the latex sterile surgical glove with powder made in compliance with all the international standard requirements in terms of performance and protection. It is ideal for procedures which require greater sensitivity. Comfortable and easy to wear, thanks to the modified cornstarch (USP) lubricating system.



LATTICE - CON POLVERE

Dispositivi Medici Classe IIa

LATEX - POWDERED

Medical Device Class IIa

Taglie Sizes

- 5,5
- 6
- 6,5
- 7
- 7,5
- 8
- 8,5
- 9



| Dispenser | Cartone Carton | Bancale Pallet |
|-----------------|-------------------|----------------------|
| 50 paia / pairs | 300 paia / pairs | 42 cartoni / cartons |





GUANTI ESAMINAZIONE EXAMINATION GLOVES

I guanti da esame della linea **Glovely**[®] sono divenuti negli anni un prodotto indispensabile in tutte le attività del settore clinico. Parallelamente alla loro diffusione, sono cresciute anche le richieste degli operatori che desiderano utilizzare un prodotto funzionale alle specifiche esigenze di impiego.

La Rays ha saputo interpretare efficacemente queste necessità, offrendo una gamma estremamente articolata di prodotti differenziata per livello di protezione e comfort. Una elevata protezione per garantire il massimo livello di igiene e sicurezza sia agli operatori che ai pazienti, ma anche la totale serenità nella manipolazione di sostanze chimiche aggressive come lo xilolo/xilene o le sostanze antiblastiche.

*The examination gloves **Glovely**[®] during the years have turned into an essential product in all activities connected to the medical environment. At the same time the demand of the medical staff for a functional and specific product for every need has risen.*

Rays was able to efficiently look into those needs and offer a huge variety of products, having different safety and comfort levels. The highest protection is fundamental to guarantee the highest hygiene and reliability level both for medical staff and patients, but also to grant complete serenity during the use of aggressive chemical substances like xylene or antiblastic substances.

BIOSOFT PF type 30

CODICE | PRODUCT CODE: DAR NI SILK

Guanto in nitrile azzurro, privo di lattice e privo di polvere.

Vantaggi

Sensibilità, elasticità e resistenza.

Nitrile glove, light blue colour, latex and powder free.

Benefits

High sensitivity, elasticity and resistance.

BIOSOFT PF cobalt FOOD

CODICE | PRODUCT CODE: DAR NI FOOD

Guanto in nitrile blu cobalto, privo di lattice, senza polvere, testurizzato sulle dita.

Vantaggi

Sensibilità, elevata protezione, massimo comfort.

Nitrile cobalt blue glove, latex and powder free with finger texturisation.

Benefits

High sensitivity, high protection and highest comfort.



NITRILE/NITRILE

DM Classe I
D.P.I. di III Cat.

MD Class I
P.P.E. of Cat. III

| Taglie | Sizes |
|--------|-------|
| XS | 5-5,5 |
| S | 6-6,5 |
| M | 7-7,5 |
| L | 8-8,5 |
| XL | 9-9,5 |



NITRILE/NITRILE

DM Classe I
D.P.I. di III Cat.

MD Class I
P.P.E. of Cat. III

| Taglie | Sizes |
|--------|-------|
| XS | 5-5,5 |
| S | 6-6,5 |
| M | 7-7,5 |
| L | 8-8,5 |
| XL | 9-9,5 |



CE 0465



| Dispenser | Cartone Carton | Bancale Pallet |
|-----------------|-------------------|----------------------|
| 100 pezzi / pcs | 1000 pezzi / pcs | 84 cartoni / cartons |

CE 0465



| Dispenser | Cartone Carton | Bancale Pallet |
|-----------------|-------------------|----------------------|
| 100 pezzi / pcs | 1000 pezzi / pcs | 84 cartoni / cartons |

BIOSOFT PF black FOOD

CODICE | PRODUCT CODE: BIOSOFT FOOD

Guanto in nitrile nero, privo di lattice, senza polvere, testurizzato sulle dita.

Vantaggi

Sensibilità, elevata protezione, massimo comfort.

Nitrile black glove, latex and powder free with finger texturisation.

Benefits

High sensitivity, high protection and highest comfort.



BIOSOFT PF type 35

CODICE | PRODUCT CODE: DAR NI

Guanto in nitrile azzurro, privo di lattice, senza polvere, testurizzato sulle dita.

Vantaggi

Elevata protezione, presa sicura e massimo comfort.

Nitrile glove, light blue colour, latex and powder free with finger texturisation.

Benefits

High protection, safe grip and highest comfort.



NITRILE/NITRILE

DM Classe I
D.P.I. di III Cat.

MD Class I
P.P.E. of Cat. III

| Taglie | Sizes |
|--------|-------|
| XS | 5-5,5 |
| S | 6-6,5 |
| M | 7-7,5 |
| L | 8-8,5 |
| XL | 9-9,5 |



NITRILE/NITRILE

DM Classe I
D.P.I. di III Cat.

MD Class I
P.P.E. of Cat. III

| Taglie | Sizes |
|--------|-------|
| XS | 5-5,5 |
| S | 6-6,5 |
| M | 7-7,5 |
| L | 8-8,5 |
| XL | 9-9,5 |



CE 0465



| Dispenser | Cartone Carton | Bancale Pallet |
|-----------------|-------------------|----------------------|
| 100 pezzi / pcs | 1000 pezzi / pcs | 84 cartoni / cartons |

CE 0465



| Dispenser | Cartone Carton | Bancale Pallet |
|-----------------|-------------------|----------------------|
| 100 pezzi / pcs | 1000 pezzi / pcs | 84 cartoni / cartons |



BIOSOFT PF black 35

CODICE | PRODUCT CODE: DAR NI BLACK

Guanto in nitrile dal caratteristico color nero, con dita testurizzate.

Vantaggi

Ottimo grip e specifica elasticità.

Nitrile glove with distinguishing black colour, finger texturisation.

Benefits

Excellent grip and elasticity.



BIOSOFT PF type 45

CODICE | PRODUCT CODE: DAR NI GOLD

Guanto in nitrile azzurro, di elevato spessore con superficie testurizzata.

Vantaggi

Protezione sicura e massima destrezza.

Nitrile glove, light blue colour, extra thickness, textured surface.

Benefits

Extra protection and excellent dexterity.



NITRILE/NITRILE

DM Classe I
D.P.I. di III Cat.

*MD Class I
P.P.E. of Cat. III*

| Taglie | Sizes |
|--------|-------|
| XS | 5-5,5 |
| S | 6-6,5 |
| M | 7-7,5 |
| L | 8-8,5 |
| XL | 9-9,5 |



NITRILE/NITRILE

DM Classe I
D.P.I. di III Cat.

*MD Class I
P.P.E. of Cat. III*

| Taglie | Sizes |
|--------|-------|
| XS | 5-5,5 |
| S | 6-6,5 |
| M | 7-7,5 |
| L | 8-8,5 |
| XL | 9-9,5 |



CE 0465



| Dispenser | Cartone Carton | Bancale Pallet |
|-----------------|-------------------|----------------------|
| 100 pezzi / pcs | 1000 pezzi / pcs | 84 cartoni / cartons |

CE 0465



| Dispenser | Cartone Carton | Bancale Pallet |
|-----------------|-------------------|----------------------|
| 100 pezzi / pcs | 1000 pezzi / pcs | 72 cartoni / cartons |



BIOSOFT PF type 65

CODICE | PRODUCT CODE: DAR NI CHE

Guanto in nitrile azzurro, privo di lattice, senza polvere, testurizzato sulle dita con manichetta lunga.

Vantaggi

Garanzia di massima barriera con ottimo grip.

Nitrile glove, light blue color, latex and powder free, with finger texturisation and long cuff.

Benefits

Highest barrier guaranteed and excellent grip.

BIOSOFT PF type 70

CODICE | PRODUCT CODE: DAR NI ONE

Guanto in nitrile azzurro, privo di polvere spessore maggiorato con superficie testurizzata.

Vantaggi

Elevata protezione, presa sicura e massimo confort.

Nitrile glove, light blue colour, powder free, extra thickness with textured surface.

Benefits

High protection, safe grip and highest comfort.



NITRILE/NITRILE

DM Classe I
D.P.I. di III Cat.

MD Class I
P.P.E. of Cat. III

| Taglie | Sizes |
|--------|-------|
| XS | 5-5,5 |
| S | 6-6,5 |
| M | 7-7,5 |
| L | 8-8,5 |
| XL | 9-9,5 |



NITRILE/NITRILE

DM Classe I
D.P.I. di III Cat.

MD Class I
P.P.E. of Cat. III

| Taglie | Sizes |
|--------|-------|
| S | 6-6,5 |
| M | 7-7,5 |
| L | 8-8,5 |
| XL | 9-9,5 |



CE 0465



Dispenser

Cartone
Carton

Bancale
Pallet

100 pezzi / pcs

1000 pezzi / pcs

63 cartoni / cartons

CE 0465



Dispenser

Cartone
Carton

Bancale
Pallet

100 pezzi / pcs

1000 pezzi / pcs

63 cartoni / cartons

BIOSOFT PF tech ORANGE

CODICE | PRODUCT CODE: DAR NI ORANGE

Guanto non sterile in nitrile arancione, privo di lattice, senza polvere, con superficie testurizzata a diamante.

Non sterile nitrile glove, orange color, latex and powder free, diamond textured surface.



BIOSOFT PF tech BLACK

CODICE | PRODUCT CODE: DAR NI TECH

Guanto non sterile in nitrile nero, privo di lattice, senza polvere, con superficie testurizzata a diamante.

Non sterile nitrile glove, black color, latex and powder free, diamond textured surface.



NEW!

NITRILE/NITRILE

DM Classe I
D.P.I. di III Cat.

*MD Class I
P.P.E. of Cat. III*

Taglie *Sizes*
S 6-6,5
M 7-7,5
L 8-8,5
XL 9-9,5



NITRILE/NITRILE

DM Classe I
D.P.I. di III Cat.

*MD Class I
P.P.E. of Cat. III*

Taglie *Sizes*
S 6-6,5
M 7-7,5
L 8-8,5
XL 9-9,5



CE 2777



| Dispenser | Cartone Carton | Bancale Pallet |
|-----------------|-------------------|----------------------|
| 50 paia / pairs | 500 pezzi / pcs | 63 cartoni / cartons |

CE 2777



| Dispenser | Cartone Carton | Bancale Pallet |
|-----------------|-------------------|----------------------|
| 50 paia / pairs | 500 pezzi / pcs | 63 cartoni / cartons |



VINYL PF type 45

CODICE | PRODUCT CODE: DVI PF

Guanto in vinile senza polvere lubrificante, colore bianco trasparente.

Vantaggi

Protezione e comfort.

Clear vinyl powder free glove, transparent white colour.

Benefits

Protection and dexterity.

VINYL PF type 50

CODICE | PRODUCT CODE: DVEL PF

Guanto in vinile elasticizzato senza polvere lubrificante, color crema, superficie liscia, elevata resistenza.

Vantaggi

Elasticità e comfort.

Stretch vinyl powder free glove, cream colour, smooth surface, high resistance.

Benefits

Elasticity and comfort.



VINILE/VINYL

DM Classe I
D.P.I. di III Cat.

MD Class I
P.P.E. of Cat. III

Taglie Sizes

| | |
|----|-------|
| XS | 5-5,5 |
| S | 6-6,5 |
| M | 7-7,5 |
| L | 8-8,5 |
| XL | 9-9,5 |



VINILE/VINYL

DM Classe I
D.P.I. di III Cat.

MD Class I
P.P.E. of Cat. III

Taglie Sizes

| | |
|----|-------|
| XS | 5-5,5 |
| S | 6-6,5 |
| M | 7-7,5 |
| L | 8-8,5 |
| XL | 9-9,5 |



CE 0465



| | | |
|-----------------|-------------------|----------------------|
| Dispenser | Cartone Carton | Bancale Pallet |
| 100 pezzi / pcs | 1000 pezzi / pcs | 88 cartoni / cartons |

CE 0465



| | | |
|-----------------|-------------------|----------------------|
| Dispenser | Cartone Carton | Bancale Pallet |
| 100 pezzi / pcs | 1000 pezzi / pcs | 88 cartoni / cartons |

BIOSAFE PP type 50

CODICE | PRODUCT CODE: DAR EX

Guanto in lattice con polvere, con spessore ottimale e superficie liscia.

Vantaggi

Massima elasticità e comfort.

Latex powdered glove, optimal thickness and smooth surface.

Benefits

Maximum elasticity and comfort.



BIOSAFE PF type 60

CODICE | PRODUCT CODE: DAR PFG

Guanto in lattice senza polvere lubrificante, superficie testurizzata.

Vantaggi

Elevata elasticità, ottimo grip e comfort.

Latex powder free glove, textured surface.

Benefits

Highest elasticity, excellent grip and comfort.



LATTICE/LATEX

DM Classe I
D.P.I. di III Cat.

MD Class I
P.P.E. of Cat. III

| Taglie | Sizes |
|--------|-------|
| XS | 5-5,5 |
| S | 6-6,5 |
| M | 7-7,5 |
| L | 8-8,5 |
| XL | 9-9,5 |



LATTICE/LATEX

DM Classe I
D.P.I. di III Cat.

MD Class I
P.P.E. of Cat. III

| Taglie | Sizes |
|--------|-------|
| XS | 5-5,5 |
| S | 6-6,5 |
| M | 7-7,5 |
| L | 8-8,5 |
| XL | 9-9,5 |



CE 0465



| Dispenser | Cartone Carton | Bancale Pallet |
|-----------------|-------------------|----------------------|
| 100 pezzi / pcs | 1000 pezzi / pcs | 72 cartoni / cartons |

CE 0465



| Dispenser | Cartone Carton | Bancale Pallet |
|-----------------|-------------------|----------------------|
| 100 pezzi / pcs | 1000 pezzi / pcs | 72 cartoni / cartons |

BIOSAFE PF green DENTAL

CODICE | PRODUCT CODE: DAR PFG DEN

Guanto in lattice senza polvere, rivestimento in polimeri sintetici, color verde, testurizzazione antiscivolo a nido d'ape.

Vantaggi

Grip sicuro ed elevata elasticità.

Latex powder free glove, polymer coated, green colour, honeycomb anti slip texturisation.

Benefits

Strong grip and high elasticity.



BIOSAFE PF high RISK

CODICE | PRODUCT CODE: DAR HR

Guanto in lattice con elevato spessore, colore blu scuro e manichetta lunga 300 mm.

Vantaggi

Massima protezione e resistenza in situazione ad alto rischio.

Latex glove, higher thickness, dark blue colour and 300 mm cuff.

Benefits

Maximum protection and resistance in high risk situations.



LATTICE/LATEX

DM Classe I
D.P.I. di I Cat.

MD Class I
P.P.E. of Cat. I

| Taglie | Sizes |
|--------|-------|
| XS | 5-5,5 |
| S | 6-6,5 |
| M | 7-7,5 |
| L | 8-8,5 |
| XL | 9-9,5 |



LATTICE/LATEX

DM Classe I
D.P.I. di III Cat.

MD Class I
P.P.E. of Cat. III

| Taglie | Sizes |
|--------|---------|
| XS | 5-5,5 |
| S | 6-6,5 |
| M | 7-7,5 |
| L | 8-8,5 |
| XL | 9-9,5 |
| XXL | 10-10,5 |



CE



| Dispenser | Cartone Carton | Bancale Pallet |
|-----------------|-------------------|----------------------|
| 100 pezzi / pcs | 1000 pezzi / pcs | 63 cartoni / cartons |

CE 0465



| Dispenser | Cartone Carton | Bancale Pallet |
|----------------|-------------------|----------------------|
| 50 pezzi / pcs | 500 pezzi / pcs | 42 cartoni / cartons |



TPEGLOW PF blue 20

CODICE | PRODUCT CODE: TPE200BL

Guanto in TPE (elastomero termoplastico) senza polvere lubrificante, superficie liscia.

Vantaggi

Massima elasticità, elevata resistenza.

TPE (thermoplastic elastomer) powder free glove, smooth surface.

Benefits

Highest elasticity, high resistance.



HDPE

CODICE | PRODUCT CODE: E6T90

Guanto monouso in polietilene High Density, senza lattice, senza polvere, non sterile, colore trasparente, ambidestro.

Disposable High density polyethylene glove, latex free, non sterile, powder free. Transparent color, ambidextrous.



TPE - ELASTOMERO TERMOPLASTICO

TPE - THERMOPLASTIC ELASTOMER

D.P.I. di I Cat.

P.P.E. of Cat. I

Taglie *Sizes*
S/M 6-7,5
M/L 7-8,5
L/XL 8-9,5



POLIETILENE ALTA DENSITÀ

HIGH DENSITY POLYETHYLENE

D.P.I. di I Cat.

P.P.E. of Cat. I

Taglie *Sizes*
Taglia unica
One size



CE



Dispenser

Cartone
Carton

Bancale
Pallet

200 pezzi / pcs

2.000 pezzi / pcs

72 cartoni / cartons

CE



Dispenser

Cartone
Carton

Bancale
Pallet

100 pezzi / pcs

10.000 pezzi / pcs

72 cartoni / cartons



AGHI E SIRINGHE NEEDLES AND SYRINGES

La gamma di aghi e siringhe proposta da Rays, rappresenta il risultato di un impegno costante, profuso negli anni dall'Azienda, per fornire soluzioni efficaci ed innovative nella somministrazione dei farmaci. Un'ampia offerta di prodotti, classificati come dispositivi medici di classe IIa, che comprende siringhe con e senza ago, siringhe da insulina, aghi ipodermici ed epicranici. Tutti i prodotti sono confezionati singolarmente in blister con apertura peel open, per garantire praticità, sterilità ed impermeabilità.

La protezione degli operatori è oggi un tema di forte interesse verso il quale i professionisti del settore ed il legislatore stanno dedicando maggiore attenzione. Rays è in grado di rispondere alle istanze più attuali provenienti dal mondo medico, offrendo anche aghi e siringhe di sicurezza.

The range of needles and syringes proposed by Rays is the result of a constant commitment over the years, to provide effective and innovative solutions for the drug administration.

A wide range of products, classified as medical devices of Class IIa, includes syringes with needle and without needle, insulin syringes, hypodermic needles and scalp vein sets. In order to ensure maximum practicality and secure use for the sterility and impermeability, all the products are packed in individual single blister with the peel opening system.

Protection for medical staff is one of the key subjects both healthcare professionals and legislator are focusing on nowadays. Rays is able to fulfill all latest requirements of the healthcare world, by offering both safety needles and safety syringes.

INJ/SAFE SIRINGHE CON AGO IPODERMICO DI SICUREZZA MONTATO INJ/SAFE SYRINGES WITH MOUNTED SAFETY HYPODERMIC NEEDLE



| Codice Product code | Capacità Capacity | Ago assemblato Assembled needle | Colore Colour | Box/Cartone Box/Carton |
|------------------------|----------------------|------------------------------------|------------------|---------------------------|
|------------------------|----------------------|------------------------------------|------------------|---------------------------|

CONO LUER CENTRALE / CENTRIC LUER CONE

| | | | | |
|------------|--------|-------------------|---|----------------|
| S-2522CS32 | 2,5 ml | 22G - 0,7 x 32mm | ● | 100/800 pz/pcs |
| S-5522CS32 | 5 ml | 22G - 0,7 x 32mm | ● | 100/800 pz/pcs |
| S-1022CS32 | 10 ml | 22G - 0,7 x 32mm | ● | 50/400 pz/pcs |
| S-1021CS38 | 10 ml | 21G - 0,8 x 38 mm | ● | 50/400 pz/pcs |

CARATTERISTICHE TECNICHE

- + L'ago è parte solidale ed integrante del dispositivo di sicurezza.
- + Cappuccio di sicurezza in codice colore.
- + Dispositivo di sicurezza attivabile con una sola mano.
- + Aggancio irreversibile dell'ago al meccanismo di sicurezza
- + Smussatura dell'ago orientata verso il cappuccio di sicurezza, indicando il verso di effettuazione dell'iniezione e rendendo la stessa meno traumatica.

TECHNICAL FEATURES

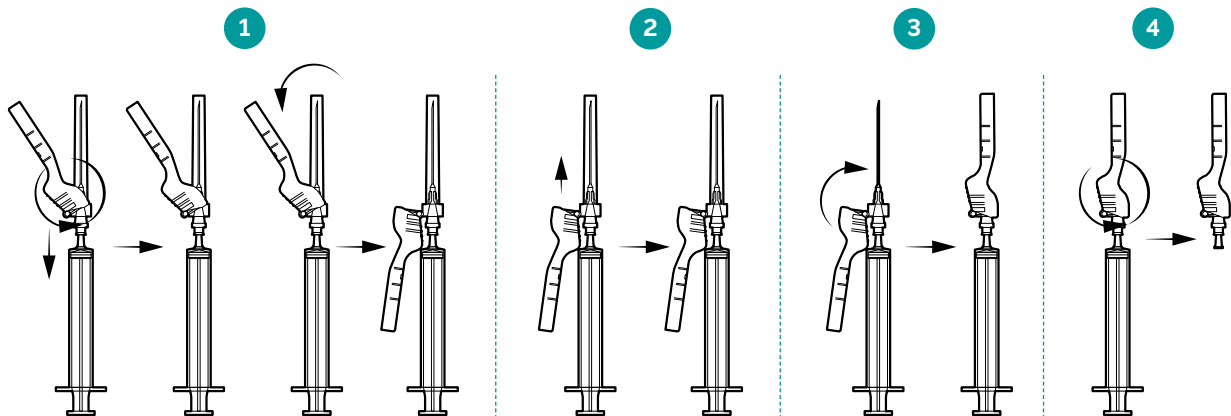
- + The needle is an integral part of the safety device
- + Safety cap in color code.
- + Safety device that can be activated with one hand.
- + Irreversible lock of the needle to the safety cap.
- + Needle bevel oriented to the safety cap, indicating the injection orientation and making it atraumatic.

CE 1370

Dispositivo Medico classe IIa
Medical Device class IIa



STERILE EO



1. Abbassare il dispositivo di protezione spingendolo lateralmente.
2. Sfilare il cappuccio copri-ago e procedere con la somministrazione.
3. Al termine, sollevare il dispositivo di protezione fino a coprire interamente l'ago, avvertendo un click di aggancio. In questo modo l'ago è stato agganciato irreversibilmente.
4. Rimuovere l'ago messo in sicurezza e smaltire secondo le normative vigenti.

1. Pull down the safety cap pushing it on the side.
2. Remove the needle cap and go on with the administration.
3. After finishing, put up the protection device until the needle has been completely covered and a "click" is heard. It means that the device has been locked irreversibly.
4. Remove the safely closed needle from the syringe cone and dispose of it properly.

ISTRUZIONI D'USO INSTRUCTIONS FOR USE



INJ/LIGHT® SIRINGHE IPODERMICHE 3 PARTI CON E SENZA AGO HYPODERMIC SYRINGES IN 3 PARTS WITH AND WITHOUT NEEDLE INJ/LIGHT®

Rays ha investito in ricerche e sviluppo per offrire dispositivi medici di alta qualità che assicurano un livello ottimale di sicurezza.

La gamma di siringhe ipodermiche INJ/LIGHT®, fabbricata nel rispetto dei più importanti standard internazionali. La linea INJ/LIGHT® è completamente atossica ed apirogena, realizzata in polipropilene trasparente con scala graduata di colore nero, confezionata in blister singolarmente.

Gli aghi sono in acciaio inox AISI 304 con triplice affilatura.

Rays invested in research and development in order to offer high-quality medical devices that ensure an optimal level of security.

The range of Hypodermic syringes INJ/LIGHT® have been manufactured in compliance with the most important international standards. The INJ/LIGHT® line is completely non-toxic and non-pyrogenic, it is made of transparent polypropylene with graduated black colour scale and packed individually in blister packs.

The needles are in stainless steel AISI 304 with triple beveling.

| Codice Product code | Capacità Capacity | Ago assemblato Assembled needle | Colore Colour | Box/Cartone Box/Carton |
|------------------------|----------------------|------------------------------------|------------------|---------------------------|
|------------------------|----------------------|------------------------------------|------------------|---------------------------|

CON AGO ASSEMBLATO WITH ASSEMBLED NEEDLE

CONO LUER CENTRALE / CENTRIC LUER CONE

| | | | | |
|----------|--------|------------------|---|----------------|
| 2521CM38 | 2,5 ml | 21G - 0,8x38 mm | ● | 100/800 pz/pcs |
| 2522CM32 | 2,5 ml | 22G - 0,7x32 mm | ● | 100/800 pz/pcs |
| 2523CM25 | 2,5 ml | 23G - 0,6x25 mm | ● | 100/800 pz/pcs |
| 2565CM30 | 2,5 ml | 23G - 0,65x30 mm | ● | 100/800 pz/pcs |
| 5521CM38 | 5 ml | 21G - 0,8x38 mm | ● | 100/800 pz/pcs |
| 5522CM32 | 5 ml | 22G - 0,7x32 mm | ● | 100/800 pz/pcs |
| 5523CM25 | 5 ml | 23G - 0,6x25 mm | ● | 100/800 pz/pcs |
| 5565CM30 | 5 ml | 23G - 0,65x30 mm | ● | 100/800 pz/pcs |
| 1021CM38 | 10 ml | 21G - 0,8x38 mm | ● | 100/800 pz/pcs |
| 1022CM32 | 10 ml | 22G - 0,7x32 mm | ● | 100/800 pz/pcs |
| 1022CM40 | 10 ml | 22G - 0,7x40 mm | ● | 100/800 pz/pcs |
| 2020CM38 | 20 ml | 20G - 0,9x38 mm | ● | 50/400 pz/pcs |
| 2021CM38 | 20 ml | 21G - 0,8x38 mm | ● | 50/400 pz/pcs |

CONO LUER ECCENTRICO / ECCENTRIC LUER CONE

| | | | | |
|----------|-------|-----------------|---|----------------|
| 1021EM38 | 10 ml | 21G - 0,8x38 mm | ● | 100/800 pz/pcs |
| 2020EM38 | 20 ml | 20G - 0,9x38 mm | ● | 50/400 pz/pcs |
| 2021EM38 | 20 ml | 21G - 0,8x38 mm | ● | 50/400 pz/pcs |

TUBERCOLINA / TUBERCULIN

CONO LUER CENTRALE / CENTRIC LUER CONE

| | | | | |
|-------------|------|--------------------|---|----------------|
| TUB1ML25G16 | 1 ml | 25G - 0,5x16 mm | ● | 100/800 pz/pcs |
| TUB1ML26G13 | 1 ml | 26G - 0,45x12,7 mm | ● | 100/800 pz/pcs |
| TUB1ML27G13 | 1 ml | 27G - 0,4x12,7 mm | ● | 100/800 pz/pcs |



CE 1370

Dispositivo Medico classe IIa
Medical Device class IIa



STERILE EO

| Codice Product code | Capacità Capacity | Box/Cartone Box/Carton |
|------------------------|----------------------|---------------------------|
|------------------------|----------------------|---------------------------|

SENZA AGO ASSEMBLATO
WITHOUT ASSEMBLED NEEDLE

CONO LUER LOCK / LUER LOCK CONE

| | | |
|------|-------|----------------|
| 11LL | 1 ml | 100/800 pz/pcs |
| 33LL | 3 ml | 100/800 pz/pcs |
| 55LL | 5 ml | 100/800 pz/pcs |
| 10LL | 10 ml | 100/800 pz/pcs |
| 20LL | 20 ml | 50/400 pz/pcs |
| 30LL | 30 ml | 50/400 pz/pcs |
| 60LL | 60 ml | 25/200 pz/pcs |

CONO LUER CENTRALE / CENTRIC LUER CONE

| | | |
|------|-------|----------------|
| 22LC | 2 ml | 100/800 pz/pcs |
| 33LC | 3 ml | 100/800 pz/pcs |
| 55LC | 5 ml | 100/800 pz/pcs |
| 10LC | 10 ml | 100/800 pz/pcs |
| 20LC | 20 ml | 50/400 pz/pcs |

CONO LUER ECCENTRICO / ECCENTRIC LUER CONE

| | | |
|------|-------|----------------|
| 55LE | 5 ml | 100/800 pz/pcs |
| 10LE | 10 ml | 100/800 pz/pcs |
| 20LE | 20 ml | 50/400 pz/pcs |
| 30LE | 30 ml | 50/400 pz/pcs |
| 60LE | 60 ml | 25/200 pz/pcs |

CONO CATETERE / CATHETER CONE

| | | |
|-------|--------|---------------|
| 60CC | 60 ml | 20/240 pz/pcs |
| 100CC | 100 ml | 25/100 pz/pcs |

TUBERCOLINA / TUBERCULIN

CONO LUER CENTRALE / CENTRIC LUER CONE

| | | |
|--------|------|----------------|
| TUB1ML | 1 ml | 100/800 pz/pcs |
|--------|------|----------------|

**SIRINGHE IPODERMICHE 3 PARTI
SENZA AGO, AMBRATE***

*HYPODERMIC SYRINGES IN 3 PARTS
WITHOUT NEEDLE LIGHT SENSITIVE**

CONO LUER LOCK* / LUER LOCK CONE*

| | | |
|---------|-------|---------------|
| 50LLFT* | 50 ml | 25/200 pz/pcs |
|---------|-------|---------------|

***Per iniezioni e infusioni di sostanze fotosensibili**

**Intended to be used for light sensitive substances infusion*



CE 1370

Dispositivo Medico classe IIa
Medical Device class IIa



STERILE EO

INSU/LIGHT® SIRINGHE PER INSULINA INSULIN SYRINGES INSU/LIGHT®

Rays presenta la linea di siringhe da insulina INSU/LIGHT®, in grado di far fronte in maniera ottimale a tutte le esigenze che si manifestano nelle terapie di iniezioni di insulina. Disponibili sia nella versione con ago assemblato che in quella con ago termosaldato, entrambe a spazio nullo. Le siringhe da insulina "con spazio nullo", dove l'ago è direttamente fissato sul corpo della siringa, rendendo nullo lo spazio residuo, si presentano col doppio cappuccio protettivo (copri ago e copri asta), garantendo la sterilità del dispositivo. La linea INSU/LIGHT® è completamente atossica e apirogena, realizzata in polipropilene trasparente con scala graduata per insulina da 100 U.I., dotata di ago in acciaio inox AISI 304 con triplice affilatura.

Rays pone grande attenzione nei confronti delle confezioni, selezionando materiali robusti di alta qualità che assicurano un'ottimo effetto barriera ed elevata resistenza alla rottura. La grafica è stata appositamente studiata per rendere la confezione facilmente fruibile al fine di cogliere le informazioni in modo immediato.



Doppio cappuccio protettivo, garanzia di sterilità.
Double protective cap, warranty of sterility.

Rays represents the insulin syringes line INSU/LIGHT® in such a great way, so that can cope with all the demands that may occur during insulin injection therapies. Available with assembled needle and fixed needle version, both with no-dead space. Insulin syringes with fixed needle, where the needle is directly fixed on the cone, have a double protection (needle cap and plunger cap) assuring the sterility of the device. The INSU/LIGHT® line is completely non-toxic and non-pyrogenic, and it is made of transparent polypropylene with graduated insulin scale 100 U.I. The needle is made of stainless steel AISI304 with triple bevelling.

Rays pays great attention to the packaging selecting the high quality durable materials that ensure an excellent barrier effect and high resistance to the breakage. The graphics have been especially designed to render the packaging easily accessible and to capture the information immediately.

| Codice Product code | Capacità Capacity | Box/Cartone Box/Carton |
|------------------------|----------------------|---------------------------|
|------------------------|----------------------|---------------------------|

SPAZIO NULLO SENZA AGO ASSEMBLATO NO-DEAD SPACE WITHOUT ASSEMBLED NEEDLE

BLISTER SINGOLO / INDIVIDUAL BLISTER PACK

| | | |
|--------|------|----------------|
| INS1ML | 1 ml | 100/800 pz/pcs |
|--------|------|----------------|

| Codice Product code | Capacità Capacity | Ago assemblato Assembled needle | Colore Colour | Box/Cartone Box/Carton |
|------------------------|----------------------|------------------------------------|------------------|---------------------------|
|------------------------|----------------------|------------------------------------|------------------|---------------------------|

SPAZIO NULLO CON AGO ASSEMBLATO NO-DEAD SPACE WITH ASSEMBLED NEEDLE

BLISTER SINGOLO / INDIVIDUAL BLISTER PACK

| | | | | |
|-------------|------|--------------------|---|----------------|
| INS1ML25G16 | 1 ml | 25G - 0,5x16 mm | ● | 100/800 pz/pcs |
| INS1ML26G13 | 1 ml | 26G - 0,45x12,7 mm | ● | 100/800 pz/pcs |
| INS1ML27G13 | 1 ml | 27G - 0,4x12,7 mm | ● | 100/800 pz/pcs |
| INS1ML28G13 | 1 ml | 28G - 0,36x12,7 mm | ● | 100/800 pz/pcs |
| INS1ML29G13 | 1 ml | 29G - 0,33x12,7 mm | ● | 100/800 pz/pcs |

| Codice Product code | Capacità Capacity | Ago fisso Fixed needle | Box/Cartone Box/Carton |
|------------------------|----------------------|---------------------------|---------------------------|
|------------------------|----------------------|---------------------------|---------------------------|

SPAZIO NULLO CON AGO TERMOSALDATO NO-DEAD SPACE WITH FIXED NEEDLE

BLISTER SINGOLO / INDIVIDUAL BLISTER PACK

| | | | |
|-----------|--------|--------------------|----------------|
| SU3-29G13 | 0,3 ml | 29G - 0,33x12,7 mm | 100/800 pz/pcs |
| SU3-30G08 | 0,3 ml | 30G - 0,3x8 mm | 100/800 pz/pcs |
| SU5-29G13 | 0,5 ml | 29G - 0,33x12,7 mm | 100/800 pz/pcs |
| SU5-30G08 | 0,5 ml | 30G - 0,3x8 mm | 100/800 pz/pcs |
| SU5-30G13 | 0,5 ml | 30G - 0,3x13 mm | 100/800 pz/pcs |
| SU1-25G16 | 1 ml | 25G - 0,5x16 mm | 100/800 pz/pcs |
| SU1-29G13 | 1 ml | 29G - 0,33x12,7 mm | 100/800 pz/pcs |
| SU1-30G08 | 1 ml | 30G - 0,3x8 mm | 100/800 pz/pcs |

CE 1370

Dispositivo Medico classe IIa
Medical Device class IIa



STERILE EO



MICROTIP/SAFE AGHI IPODERMICI DI SICUREZZA MICROTIP/SAFE SAFETY HYPODERMIC NEEDLES



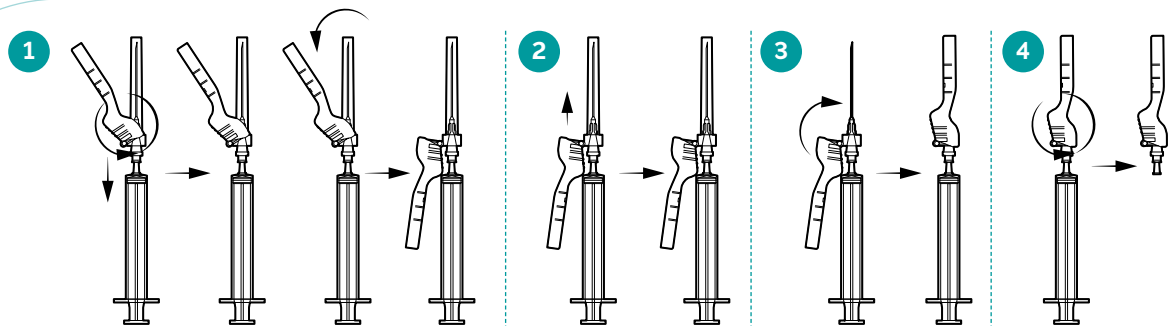
| Codice Product code | Ago Needle | Colore Colour | Box/Cartone Box/Carton |
|------------------------|------------------|------------------|---------------------------|
| S-HN16G38 | 16G-1,6x38mm | ○ | 50/2500 pz/pcs |
| S-HN18G38 | 18G-1,2x38 mm | ● | 50/2500 pz/pcs |
| S-HN19G38 | 19G-1,1x38 mm | ● | 50/2500 pz/pcs |
| S-HN19G25 | 19G-1,1x25 mm | ● | 50/2500 pz/pcs |
| S-HN20G38 | 20G-0,9x38 mm | ● | 50/2500 pz/pcs |
| S-HN20G25 | 20G-0,9x25 mm | ● | 50/2500 pz/pcs |
| S-HN21G38 | 21G-0,8x38 mm | ● | 50/2500 pz/pcs |
| S-HN21G25 | 21G-0,8x25 mm | ● | 50/2500 pz/pcs |
| S-HN22G32 | 22G-0,7x32 mm | ● | 50/2500 pz/pcs |
| S-HN22G38 | 22G-0,7x38 mm | ● | 50/2500 pz/pcs |
| S-HN23G25 | 23G-0,6x25 mm | ● | 50/2500 pz/pcs |
| S-HN65G30 | 23G-0,65x30 mm | ● | 50/2500 pz/pcs |
| S-HN25G16 | 25G-0,5x16 mm | ● | 50/2500 pz/pcs |
| S-HN25G25 | 25G-0,5x25 mm | ● | 50/2500 pz/pcs |
| S-HN26G13 | 26G-0,45x12,7 mm | ● | 50/2500 pz/pcs |
| S-HN26G16 | 26G-0,45x16 mm | ● | 50/2500 pz/pcs |
| S-HN27G13 | 27G-0,4x12,7 mm | ● | 50/2500 pz/pcs |
| S-HN27G40 | 27G-0,4x40 mm | ● | 50/2500 pz/pcs |
| S-HN29G13 | 29G-0,33x12,7 mm | ● | 50/2500 pz/pcs |
| S-HN30G08 | 30G-0,3x8 mm | ● | 50/2500 pz/pcs |
| S-HN30G13 | 30G-0,3x12,7 mm | ● | 50/2500 pz/pcs |

CARATTERISTICHE TECNICHE

- + Ago fisso, che è parte integrante e solidale del dispositivo di sicurezza.
- + Cappuccio di sicurezza con meccanismo facile da attivare con la mano, evitando qualunque contatto con l'ago dopo il suo utilizzo.

TECHNICAL FEATURES

- + Fixed needle, which is an integral part of the safety device.
- + Safety cap with mechanism that is easy to activate by hand, avoiding any contact with the needle after its use.



1. Montare l'ago di sicurezza sul cono Luer o Luer Lock della siringa standard verificando che la connessione sia ben salda.
2. Abbassare il dispositivo di protezione spingendo lateralmente lo stesso, fino ad avvertire un "click" di aggancio del cappuccio in posizione di apertura, per evitare che lo stesso possa intralciare l'iniezione.
3. Sfilare il cappuccio copri-ago e procedere con la somministrazione.
4. Al termine del processo, sollevare il dispositivo di protezione fino a coprire interamente l'ago avvertendo un "click" d'aggancio del dispositivo.

1. Set the safety hypodermic needle on Luer or Luer Lock cone of the standard syringe checking the connection is secure.
2. Pull down the protection device pushing it on the side, until a "click" is heard, assuring that the safety cap is locked on the side, avoiding to hold up the injection.
3. Remove the needle cap and go on with the administration.
4. At the end of the process, lift the protective device until the needle is completely covered by hearing a "click" of the device.

ISTRUZIONI D'USO INSTRUCTIONS FOR USE

MICROTIP/ULTRA AGHI IPODERMICI MICROTIP/ULTRA HYPODERMIC NEEDLES

Dall'esperienza Rays nasce la linea di aghi ipodermici che, grazie alla triplice affilatura, assicurano la riduzione al minimo dei traumi durante la penetrazione. Ogni elemento dell'ago è trattato in modo specifico per un'iniezione indolore. Gli aghi sono in acciaio inox AISI 304 con triplice affilatura, totalmente atossici ed apirogeni, con cono in codice colore per una rapida identificazione della misura dell'ago.

La linea di aghi ipodermici è confezionata in blister singoli e in pratici box che ne consentono un facile prelievo ed una buona conservazione.

From Rays experience borns out the hypodermic needles' range which, thanks to the triple beveling, ensure to minimize trauma during their penetration. Each element of the needle is treated in a specific way for painless injection. The needles are in stainless steel AISI 304 with triple beveling, totally non-toxic and non-pyrogenic, with their cone in color code for an easy needle size identification.

The line of hypodermic needles are packaged in individual blisters and in practical boxes that will permit an easy pick up and a proper preservation.



| Codice Product code | Ago Needle | Colore Colour | Box/Cartone Box/ Carton |
|--|--------------------|------------------|----------------------------|
| BLISTER SINGOLO / INDIVIDUAL BLISTER PACK | | | |
| HN16G40 | 16G - 1,6x40 mm | ○ | 100/3000 pz/pcs |
| HN18G38 | 18G - 1,2x38 mm | ● | 100/3000 pz/pcs |
| HN19G25 | 19G - 1,1x25 mm | ● | 100/3000 pz/pcs |
| HN19G38 | 19G - 1,1x38 mm | ● | 100/3000 pz/pcs |
| HN20G25 | 20G - 0,9x25 mm | ● | 100/3000 pz/pcs |
| HN20G38 | 20G - 0,9x38 mm | ● | 100/3000 pz/pcs |
| HN21G25 | 21G - 0,8x25 mm | ● | 100/3000 pz/pcs |
| HN21G38 | 21G - 0,8x38 mm | ● | 100/3000 pz/pcs |
| HN21G50 | 21G - 0,8x50 mm | ● | 100/3000 pz/pcs |
| HN22G30 | 22G - 0,7x30 mm | ● | 100/3000 pz/pcs |
| HN22G32 | 22G - 0,7x32 mm | ● | 100/3000 pz/pcs |
| HN22G38 | 22G - 0,7x38 mm | ● | 100/3000 pz/pcs |
| HN22G40 | 22G - 0,7x40 mm | ● | 100/3000 pz/pcs |
| HN22G50 | 22G - 0,7x50 mm | ● | 100/3000 pz/pcs |
| HN23G25 | 23G - 0,6x25 mm | ● | 100/3000 pz/pcs |
| HN65G30 | 23G - 0,65x30 mm | ● | 100/3000 pz/pcs |
| HN25G16 | 25G - 0,5x16 mm | ● | 100/3000 pz/pcs |
| HN25G25 | 25G - 0,5x25 mm | ● | 100/3000 pz/pcs |
| HN26G13 | 26G - 0,45x12,7 mm | ● | 100/3000 pz/pcs |
| HN27G13 | 27G - 0,4x12,7 mm | ● | 100/3000 pz/pcs |
| HN27G20 | 27G-0,4x20 mm | ● | 100/3000 pz/pcs |
| HN27G40 | 27G-0,4x40 mm | ● | 100/3000 pz/pcs |
| HN29G13 | 29G - 0,33x12,7 mm | ● | 100/3000 pz/pcs |
| HN30G08 | 30G - 0,30x8 mm | ● | 100/3000 pz/pcs |
| HN30G13 | 30G - 0,3x13 mm | ● | 100/3000 pz/pcs |

CE 1370

Dispositivo Medico classe IIa
Medical Device class IIa



STERILE EO

FLY/SAFE - AGHI EPICRANICI DI SICUREZZA DEHP FREE FLY/SAFE - DEHP FREE SAFETY SCALP VEIN SETS

FLY/SAFE è il set per prelievo ed infusione completo di dispositivo di sicurezza con meccanismo irreversibile. È particolarmente facile da usare e le alette, in codice colore secondo gli Standard Internazionali, garantiscono un'immediata identificazione della misura dell'ago. È atossico ed apirogeno, latex free e sterilizzato ad ossido di etilene. Confezionato in blister singolo.

FLY/SAFE is the sterile safety scalp vein set for taking blood samples and infusions with a safety irreversible mechanism. It is very easy to be used and the colored wings, according to the International Standards, provide an easy identification of the needle size. It is non-toxic and non-pyrogenic, latex free and sterilized by ethylene oxide. Packed in individual blister.

CARATTERISTICHE TECNICHE

- + Ago in acciaio INOX tipo 304 con triplice affilatura.
- + Cappuccio di protezione dell'ago in polipropilene.
- + Meccanismo di sicurezza che ricopre completamente l'ago dopo l'utilizzo, annullando qualunque contatto con lo stesso che, dopo l'uso, si presenta sporco di sangue e dunque potenzialmente infetto.
- + Tubo in PVC o in PVC DEHP free e privo di memoria.
- + Raccordo Luer Lock in PP.
- + Cappuccio del raccordo Luer Lock in polietilene
- + Alette zigrinate in PVC o in PVC DEHP free, in codice colore.
- + Sistema di sicurezza in PP.

TECHNICAL FEATURES

- + Stainless steel needle AISI 304 with triple beveling.
- + Polypropylene needle protection cap.
- + Safety mechanism covering the needle completely, avoiding any contact with it, which is contaminated and dirty of blood after use, so potentially infect.
- + Low memory PVC tube or DEHP free PVC tube
- + PP Luer Lock connector, suitable also for Luer Lock Connector
- + Polyethylene Luer Lock cap.
- + PVC or DEHP free PVC flexible, grained wings, in color code.
- + PP safety mechanism.









| Codice Product code | Ago Needle | Colore Colour | Box/Cartone Box/Carton |
|------------------------|---------------|---|---------------------------|
| S-SVS18GD | 18G-1,2x19 mm |  | 100/2000 pz/pcs |
| S-SVS19GD | 19G-1,1x19 mm |  | 100/2000 pz/pcs |
| S-SVS20GD | 20G-0,9x19 mm |  | 100/2000 pz/pcs |
| S-SVS21GD | 21G-0,8x19 mm |  | 100/2000 pz/pcs |
| S-SVS22GD | 22G-0,7x19 mm |  | 100/2000 pz/pcs |
| S-SVS23GD | 23G-0,6x19 mm |  | 100/2000 pz/pcs |
| S-SVS25GD | 25G-0,5x19 mm |  | 100/2000 pz/pcs |
| S-SVS27GD | 27G-0,4x19 mm |  | 100/2000 pz/pcs |

tabella dei GAUGE / GAUGE table

I codici riportati in tabella si riferiscono ai FLY/SAFE con tubo in PVC privo di ftalati.

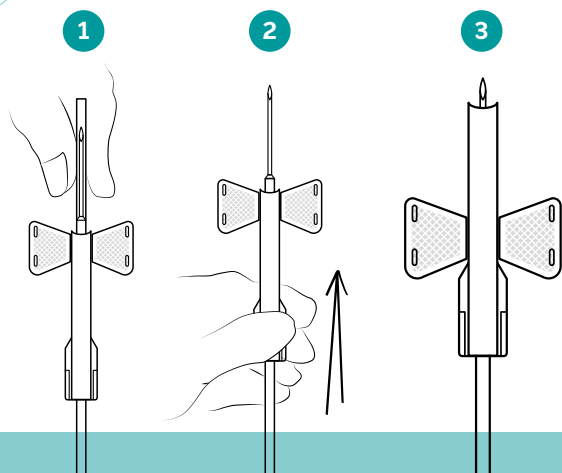
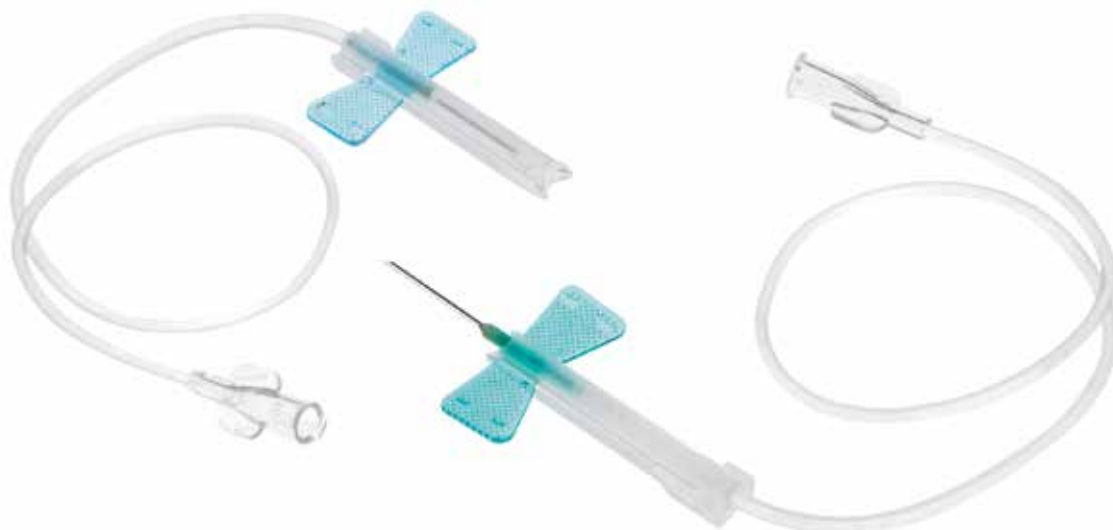
The codes reported in the table are referred to FLY/SAFE with Phthalates free PVC tube.

CE 1370

Dispositivo Medico classe IIa
Medical Device class IIa



STERILE EO



1. Estrarre l'ago dalla confezione sterile, sfilare il copri-ago evitando di toccare l'ago e procedere con l'utilizzo.
2. Al termine del processo, posizionare i polpastrelli in corrispondenza delle zigrinature e far scorrere in avanti il dispositivo di sicurezza, fino ad avvertire un "click" che rappresenta il blocco irreversibile dell'ago all'interno della protezione.
3. Smaltire come rifiuto ospedaliero.

1. Remove the scalp vein set from the sterile packaging. Remove the needle cap. Avoid any contact with the needle and go on with the use.
2. After the process, put the fingers on the graining and make the safety mechanism slide ahead, until a "click" is heard. It means that the needle has been blocked into the protection irreversibly.
3. Dispose of it properly after use.

ISTRUZIONI D'USO INSTRUCTIONS FOR USE

FLY/SET - AGHI EPICRANICI FLY/SET - SCALP-VEIN SETS

Gli aghi epicranici FLY/SET sono disponibili in PVC e PVC DEHP free e sono dotati di ago in acciaio Inox con triplice affilatura, per rendere meno traumatico l'inserimento in vena, morbide alette flessibili e zigrinate, in codice colore, per una rapida identificazione della misura dell'ago e tubo con raccordo luer lock.

The scalp vein sets FLY/SET are available in PVC and DEHP free PVC and are provided with stainless steel needle having triple beveling, for a painless vein puncture. They have soft flexible grained wings, in color code, for an easy needle size identification and tube with luer lock terminal.

CONFEZIONI

La linea di aghi epicranici è confezionata in blister e in pratici box che ne consentono un facile prelievo ed una buona conservazione.

PACKAGING

The line of scalp vein sets are packaged in blisters and in practical boxes that will permit an easy pick up and a proper preservation.



| Codice Product code | Ago Needle | Colore Colour | Box/Cartone Box/ Carton |
|------------------------|---------------|------------------|----------------------------|
|------------------------|---------------|------------------|----------------------------|

PVC

BLISTER SINGOLO / INDIVIDUAL BLISTER PACK

| | | | |
|--------|-----------------|--|-----------------|
| SVS18G | 18G - 1,2x19 mm | | 100/2000 pz/pcs |
| SVS19G | 19G - 1,1x19 mm | | 100/2000 pz/pcs |
| SVS20G | 20G - 0,9x19 mm | | 100/2000 pz/pcs |
| SVS21G | 21G - 0,8x19 mm | | 100/2000 pz/pcs |
| SVS22G | 22G - 0,7x19 mm | | 100/2000 pz/pcs |
| SVS23G | 23G - 0,6x19 mm | | 100/2000 pz/pcs |
| SVS25G | 25G - 0,5x19 mm | | 100/2000 pz/pcs |
| SVS27G | 27G - 0,4x19 mm | | 100/2000 pz/pcs |

CE 1370

Dispositivo Medico classe IIa
Medical Device class IIa



STERILE EO

| Codice Product code | Ago Needle | Colore Colour | Box/Cartone Box/ Carton |
|------------------------|---------------|------------------|----------------------------|
|------------------------|---------------|------------------|----------------------------|

PVC DEHP FREE

BLISTER SINGOLO / INDIVIDUAL BLISTER PACK

| | | | |
|---------|-----------------|--|-----------------|
| SVS18GD | 18G - 1,2x19 mm | | 100/2000 pz/pcs |
| SVS19GD | 19G - 1,1x19 mm | | 100/2000 pz/pcs |
| SVS20GD | 20G - 0,9x19 mm | | 100/2000 pz/pcs |
| SVS21GD | 21G - 0,8x19 mm | | 100/2000 pz/pcs |
| SVS22GD | 22G - 0,7x19 mm | | 100/2000 pz/pcs |
| SVS23GD | 23G - 0,6x19 mm | | 100/2000 pz/pcs |
| SVS25GD | 25G - 0,5x19 mm | | 100/2000 pz/pcs |
| SVS27GD | 27G - 0,4x19 mm | | 100/2000 pz/pcs |

CE 1370

Dispositivo Medico classe IIa
Medical Device class IIa



STERILE EO



Hemoflon - Hemocath

AGHI CANNULA STERILI, MONOUSO STERILE, DISPOSABLE IV CATHETER

CARATTERISTICHE TECNICHE

- + Catetere in PUR
- + Punta rastremata
- + Camera di flashback trasparente
- + Dispositivo Medico classe IIa

TECHNICAL FEATURES

- + PUR Catheter
- + Tapered tip
- + Transparent flashback chamber
- + Medical device class IIa



Hemoflon

| Codice Product code | Ago Needle | Lunghezza Length | Flusso(ml/min) Flow rate (ml/min) | Colore Colour | Cannula IV Cannula | Box/Cartone Box/Cartron |
|------------------------|---------------|---------------------|--------------------------------------|------------------|-----------------------|----------------------------|
|------------------------|---------------|---------------------|--------------------------------------|------------------|-----------------------|----------------------------|

A DUE VIE CON ALETTE / WITH WINGS - WITH INJECTION POINT

| | | | | | | |
|-----------|-----|------|-----|---|-----|---------------|
| PHMF16R45 | 16G | 45mm | 180 | ● | PUR | 50/500 pz/pcs |
| PHMF17R45 | 17G | 45mm | 125 | ○ | PUR | 50/500 pz/pcs |
| PHMF18R45 | 18G | 45mm | 90 | ● | PUR | 50/500 pz/pcs |
| PHMF18R32 | 18G | 32mm | 90 | ● | PUR | 50/500 pz/pcs |
| PHMF20R32 | 20G | 32mm | 60 | ● | PUR | 50/500 pz/pcs |
| PHMF22R25 | 22G | 25mm | 36 | ● | PUR | 50/500 pz/pcs |
| PHMF24R19 | 24G | 19mm | 20 | ● | PUR | 50/500 pz/pcs |

CE 1370

Dispositivo Medico classe IIa
Medical Device class IIa



STERILE EO



Hemocath

| Codice Product code | Ago Needle | Lunghezza Length | Flusso(ml/min) Flow rate (ml/min) | Colore Colour | Cannula IV Cannula | Box/Cartone Box/Cartron |
|------------------------|---------------|---------------------|--------------------------------------|------------------|-----------------------|----------------------------|
|------------------------|---------------|---------------------|--------------------------------------|------------------|-----------------------|----------------------------|

AD UNA VIA SENZA ALETTE / WITHOUT WINGS - WITHOUT INJECTION POINT

| | | | | | | |
|-----------|-----|------|-----|---|-----|---------------|
| PHMC16R45 | 16G | 45mm | 180 | ● | PUR | 50/500 pz/pcs |
| PHMC17R45 | 17G | 45mm | 125 | ○ | PUR | 50/500 pz/pcs |
| PHMC18R45 | 18G | 45mm | 90 | ● | PUR | 50/500 pz/pcs |
| PHMC18R32 | 18G | 32mm | 90 | ● | PUR | 50/500 pz/pcs |
| PHMC20R32 | 20G | 32mm | 60 | ● | PUR | 50/500 pz/pcs |
| PHMC22R25 | 22G | 25mm | 36 | ● | PUR | 50/500 pz/pcs |
| PHMC24R19 | 24G | 19mm | 20 | ● | PUR | 50/500 pz/pcs |

CE 1370

Dispositivo Medico classe IIa
Medical Device class IIa



STERILE EO

Hemoflon - Hemocath





DISPOSITIVI PER IL DIABETE *DEVICES FOR DIABETIC THERAPY*

La linea realizzata da Rays per la terapia diabetica comprende una gamma completa, studiata appositamente per poter rispondere al meglio alle esigenze dell'utilizzatore, contribuendo a migliorarne la qualità della vita quotidiana e ad avere il minor impatto possibile su di essa. Comprende, oltre alle siringhe da insulina standard e di sicurezza, aghi penna, per la somministrazione dell'insulina, compatibili con tutte le penne da insulina in commercio ed identificati dal codice colore e lancette pungidito standard e di sicurezza, per il prelievo ed autocontrollo glicemico. Entrambi disponibili in una vasta gamma di misure, che permette di scegliere l'ago più adatto alla terapia consigliata dal proprio medico.

The Rays devices for diabetic therapy include a complete range of products, studied for meeting the users' needs, concurring to improve his quality of life and to have the smallest impact on it.

It includes, in addition to the standard and safety insulin syringes, insulin pen needles, for the insulin administration, suitable for all the insulin pens available, made in colour code for an easy size identification and standard and safety lancets, for blood sampling and glycaemia self-testing. Both available in a wide range of sizes, allowing to choose the needle size suitable for all kinds of therapies.

AGHI PENNA PER INSULINA STERILI, MONOUSO STERILE, DISPOSABLE INSULIN PEN NEEDLES



| Codice Product code | Ago Needle | Colore Colour | Box/Cartone Box/Carton |
|------------------------|---------------|------------------|---------------------------|
| 100-PEN29G12 | 29Gx12mm | ● | 100/1200 pz/pcs |
| 100-PEN30G8 | 30Gx8mm | ● | 100/1200 pz/pcs |
| 100-PEN31G4 | 31Gx4mm | ● | 100/1200 pz/pcs |
| 100-PEN31G5 | 31Gx5mm | ● | 100/1200 pz/pcs |
| 100-PEN31G6 | 31Gx6mm | ● | 100/1200 pz/pcs |
| 100-PEN31G8 | 31Gx8mm | ● | 100/1200 pz/pcs |
| 100-PEN32G4 | 32Gx4mm | ● | 100/1200 pz/pcs |
| 100-PEN32G5 | 32Gx5mm | ● | 100/1200 pz/pcs |
| 100-PEN32G6 | 32Gx6mm | ● | 100/1200 pz/pcs |
| 100-PEN33G4 | 33Gx4mm | ● | 100/1200 pz/pcs |

CE 1370

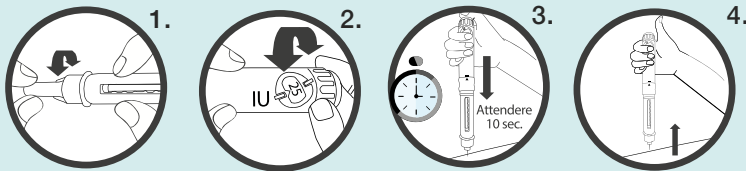
Dispositivo Medico classe IIa
Medical Device class IIa



STERILE EO



ISTRUZIONI D'USO / INSTRUCTIONS FOR USE



1. Avvitare l'ago sulla penna.
2. Selezionare la dose da iniettare.
3. Effettuare l'iniezione utilizzando la tecnica* consigliata dal medico.
Quando l'ago è inserito, premere il pulsante ed attendere 10 secondi prima di estrarlo.
4. Estrarre l'ago delicatamente e smaltire secondo le normative vigenti.

1. Mount the insulin pen needle on the insulin pen.
2. Select the dosage to inject.
3. Go on with the injection using the technique* recommended by your doctor.
Once it is inserted, press the injection button down and wait for 10 seconds before removing it.
4. After the injection, remove the needle from the pen and dispose of it properly.

LA CORRETTA TECNICA DI INIEZIONE

È importante effettuare l'iniezione dell'insulina utilizzando la giusta tecnica.

LA TECNICA DEL PIZZICO O PLICA

La somministrazione dell'insulina non va effettuata tramite una iniezione intra muscolare. Una tecnica che può aiutare ad evitare un'iniezione nel muscolo è quella del pizzico.

1. Selezionare il sito di iniezione come consigliato e pizzicare la pelle con pollice, indice e medio.
2. È importante sollevare solo la pelle e non il muscolo sottostante.
3. Mantenere la plica sul sito di iniezione durante tutta la somministrazione. Rimuovere lentamente l'ago, rilasciando allo stesso tempo la presa.

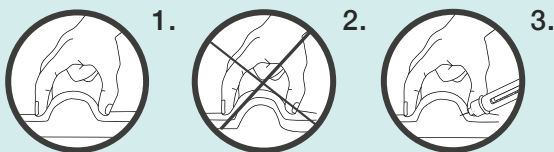
THE PROPER INJECTION TECHNIQUE

It is important to use the correct technique during the injection.

THE PINCH-UP TECHNIQUE

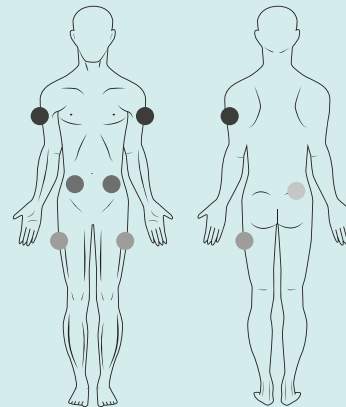
Insulin injections should enter the fat just underneath the skin and should avoid the muscle. A technique which can help to avoid the muscle is the pinch-up technique.

1. Select the injection site as recommended by the doctor and pinch the skin up with thumb, index and middle finger.
2. It is important to pinch only the skin and not the muscle under it.
3. Pinch the skin up over the injection site during all the injection, then remove the needle gently leaving the skin.



DOVE EFFETTUARE L'INIEZIONE

THE INJECTION SITES



Nella maggior parte dei casi l'insulina viene auto-somministrata, si consiglia pertanto di effettuare l'iniezione nei seguenti 4 siti: addome, cosce, glutei, braccia.

- **ADDOME:** effettuare l'iniezione ad una distanza pari ad un palmo di mano dall'ombelico, evitando di spostarsi lateralmente, dove il sottocute è minore.
 - **COSCE:** solo nella zona anteriore laterale.
 - **GLUTEI:** solo nella zona superiore esterna, evitando di toccare il nervo sciatico.
 - **BRACCIA:** solo nella parte superiore esterna, dove è maggiore il sottocute ed il rischio di toccare il muscolo è minore.
- Si consiglia di numerare i siti di iniezione e di utilizzarli a rotazione, in senso orario.

In most cases there is an insulin self-administration, so it is recommended to do the injection on the following injection sites: abdomen, thighs, the upper buttocks and the back of upper arms.

- **ABDOMEN:** Do the injection at a distance corresponding to a span from the navel, avoiding the side part, where the fat is less.
 - **TIGHTS:** only on the upper sides.
 - **BUTTOCKS:** only on the upper outer area, avoiding the sciatic nerve.
 - **ARMS:** only on the back of the upper area, where there is more fat underneath the skin and the risk to touch the muscle is smaller.
- It is recommended to number the injection sites rotating them in a clockwise direction.



DISPOSITIVI PER TERAPIE INFUSIONALI *INFUSION THERAPY DEVICES*

L'impegno costante profuso nella ricerca in campo medico, consente oggi alla Rays di offrire una gamma completa ed innovativa di dispositivi medici per la terapia infusionale. Le soluzioni proposte sono in grado di soddisfare le diverse esigenze terapeutiche.

Tutti i componenti di elevata qualità, sono stati progettati per garantire un elevato livello di performance nel loro utilizzo congiunto anche con altri dispositivi. I sistemi che ne derivano quindi si distinguono per l'alto livello di modularità, accuratezza e precisione. Tutto ciò garantendo i più elevati standard di sicurezza sia per il paziente che per il personale.

The constant efforts for the research in medical field, today allow Rays to offer a complete and innovative range of medical devices for infusion therapy. The proposed solutions are able to satisfy the different therapeutic needs.

All the high quality components have been designed to ensure a high level performance also by combined usage with other devices. Therefore the derived systems are distinguished by their high capacity of modularity, accuracy and precision. Everything ensures the highest security standards both for the patient and the staff.

SET MONOUSO PER INFUSIONE E TRASFUSIONE DISPOSABLE INFUSION AND TRANSFUSION SET

La gamma dei deflussori e trasfusori **Rays** è realizzata con materiali di alta qualità, **come il PVC di grado medicale ed il PVC DEHP free**, additivi considerati nocivi per la riproduzione. Entrambe le tipologie proposte dalla **Rays** sono in grado rispondere efficacemente alle diverse esigenze terapeutiche che si riscontrano in tutti gli ambiti della medicina per la somministrazione effettuata per gravità. Tutti i componenti sono combinati efficacemente tra loro in una vasta gamma di soluzioni pensate per facilitare il lavoro dell'operatore sanitario e garantire una totale sicurezza nella somministrazione della terapia.

The range of infusion and transfusion sets is made by high quality medical grade PVC and DEHP free PVC, additives are considered harmful for reproduction. Both types proposed by Rays are able to respond effectively to various therapeutic needs that are found in all areas of medicine for administration effected by gravity. All components are effectively combined together. The wide range of solutions are designed to facilitate the work of health professionals and to guarantee the total security during the administration of therapy.

SET PER TERAPIE INFUSIONALI SETS FOR INFUSIONAL THERAPIES

CARATTERISTICHE TECNICHE

- + Spike in ABS con presa d'aria con filtro da 0,45 micron e tappo in PE
- + Camera in PVC DEHP free o PVC, da 4 cm o da 6 cm con filtro soluzione da 15 micron
- + Presa d'aria in PVC
- + Punto infusione Latex Free
- + Tubo da 150 a 200 mm, in PVC o PVC DEHP FREE
- + Roller in ABS
- + Terminale in ABS con tappo in PE
- + Dispositivo Medico classe IIa

TECHNICAL FEATURES

- + ABS spike with air vent in PVC with 0.45 micron filter and polyethylene cap
- + 4 or 6 cm of chamber in DEHP Free PVC or in PVC, with 15 micron filter solution
- + PVC air vent
- + Latex free injection point
- + The tube from 150 to 200 mm, in PVC or in DEHP FREE PVC
- + ABS Roller
- + ABS terminal with PE cap
- + Medical device class IIa



| Codice Product code | Tubo Tube | Camera Chamber | Presad'aria Air vent | Punto infusione Injection site | Roller Roller | Terminale Connector | Confezione Unit Packaging unit | Busta/Cartone Bag/Carton |
|------------------------|-------------------------|-------------------|-------------------------|-----------------------------------|---|------------------------|-----------------------------------|-----------------------------|
| DEF2BL | PVC-150 cm | 6 cm | Standard | Barilotto / Hose | Standard | Luer | Polybag | 25/500 pz/pcs |
| DEF2BLL | PVC-150 cm | 6 cm | Standard | Barilotto / Hose | Standard | Luer Lock | Polybag | 25/500 pz/pcs |
| DEF2BLLB | PVC-150 cm | 6 cm | Standard | Barilotto / Hose | Standard | Luer Lock | Blister | 20/360 pz/pcs |
| DEF2BLLBD | PVC DEHP FREE-150 cm | 6 cm | Standard | Barilotto / Hose | Standard | Luer Lock | Blister | 20/360 pz/pcs |
| DEM2BRLLB | PVC-150 cm | 6 cm | Standard | Barilotto / Hose | Ad alta precisione + microgocciolatore <i>High precision micro drip chamber</i> | Luer Lock | Blister | 20/360 pz/pcs |
| DEF2YLL | PVC-150 cm | 6 cm | Standard | Y | Standard | Luer Lock | Polybag | 25/500 pz/pcs |
| DEF2YLLB | PVC-150 cm | 6 cm | Standard | Y | Standard | Luer Lock | Blister | 20/360 pz/pcs |
| DEF2YLLBD | PVC DEHP FREE-150 cm | 6 cm | Standard | Y | Standard | Luer Lock | Blister | 20/360 pz/pcs |
| DEM2YRLLBD | PVC DEHP FREE-150 cm | 6 cm | Standard | Y | Ad alta precisione + microgocciolatore <i>High precision micro drip chamber</i> | Luer Lock | Blister | 20/360 pz/pcs |
| DEF4BLL | PVC-150 cm | 4 cm | Standard | Barilotto / Hose | Standard | Luer Lock | Polybag | 25/500 pz/pcs |
| DEF4BLLD | PVC DEHP FREE-150 cm | 4 cm | Standard | Barilotto / Hose | Standard | Luer Lock | Polybag | 25/500 pz/pcs |
| DEF4BRLLD | PVC DEHP FREE-150 cm | 4 cm | Standard | Barilotto / Hose | Ad alta precisione <i>High precision</i> | Luer Lock | Polybag | 25/500 pz/pcs |
| DEF4YLL12 | PVC DEHP FREE-120 cm | 4 cm | Standard | Y | Standard | Luer Lock | Polybag | 25/500 pz/pcs |
| DEF4LLGBD | PVC DEHP FREE-150 cm | 4 cm | Standard | senza punto d'infusione | Standard | Luer Lock girevole | Blister | 20/360 pz/pcs |
| DEM4LLGBD | PVC DEHP FREE-150 cm | 4 cm | Standard | senza punto d'infusione | Standard | Luer Lock girevole | Blister | 20/360 pz/pcs |

SET PER TERAPIE INFUSIONALI AMBRATI / SETS FOR INFUSIONAL THERAPIES, LIGHT SENSITIVE

| | | | | | | | | |
|-------------|-----------------------|------|----------|----------------------------|----------|-----------------------|---------|---------------|
| DEF4LLGBFP* | PVC ambrato -150cm | 6 cm | Standard | senza punto d'infusione | Standard | Luer Lock girevole | Blister | 20/360 pz/pcs |
|-------------|-----------------------|------|----------|----------------------------|----------|-----------------------|---------|---------------|

*Per iniezioni e infusioni di sostanze fotosensibili
*Intended to be used for light sensitive substances infusion

CE 1370

Dispositivo Medico classe IIa
Medical Device class IIa



STERILE EO



DEFLUSSORI NEEDLE FREE NEEDLE FREE INFUSION SETS



Deflussori di sicurezza con punto d'infusione needle free per la connessione di siringhe senza ago che scongiurano le punture accidentali. Lesioni dovute a punture con ago sono molto frequenti per gli addetti ai lavori nel settore sanitario: l'utilizzo di tale dispositivo, senza richiedere l'uso di alcun ago, permette una connessione più sicura riducendo sensibilmente il rischio di infortuni da puntura d'ago.

Safety infusion sets with needle free system for connecting syringes without needle in order to avoid accidental pricks. Injuries caused by needle pricks are very frequent for the medical staff: the usage of this device, without needle, allows a safer connection reducing the risk of accidents caused by needlestick injury.

| Codice Product code | Tubo Tube | Camera Chamber | Presa d'aria Air vent | Punto infusione Injection site | Roller Roller | Terminale Connector | Confezione Unit Packaging unit | Busta/Cartone Bag/Carton |
|------------------------|---------------------|-------------------|--------------------------|-----------------------------------|--------------------------------------|--|-----------------------------------|-----------------------------|
| DEF2NLLD | DEHP FREE 150cm | 6 cm | Standard | Needle free | Standard | Luer Lock | Polybag | 25/500 pz/pcs |
| DEF4NRLG8BD | DEHP FREE 180 cm | 4 cm | Standard | Needle free | Ad alta precisione High precision | Luer Lock girevole Rotating Luer Lock | Blister | 20/360 pz/pcs |

CE 1370

Dispositivo Medico classe IIa
Medical Device class IIa



STERILE EO

SET MONOUSO PER TRASFUSIONI DISPOSABLE SETS FOR TRANSFUSION

Trasfusione per la somministrazione di sangue ed emoderivati.

Transfusion set for blood and blood derivatives administrations.



CARATTERISTICHE TECNICHE

- + Spike in ABS
- + Camera in PVC o PVC DEHP FREE da 9 cm con filtro in nylon da 200 micron
- + Punto infusione LATEX FREE dove previsto
- + Roller in ABS
- + Terminale in ABS con tappo in PE
- + Tubo da 150 cm in PVC o PVC DEHP FREE
- + Dispositivo Medico classe IIa

TECHNICAL FEATURES

- + ABS spike
- + 9 cm Chamber in PVC or DEHP FREE PVC with 200 micron nylon filter
- + Latex free injection point where expected
- + ABS Roller
- + ABS terminal with PE cap
- + 150cm of tube in PVC or DEHP FREE PVC
- + Medical Device class IIa

| Codice Product code | Tubo Tube | Punto infusione Injection site | Roller Roller | Terminale Connector | Confezione Unit Packaging unit | Busta/Cartone Bag/Carton |
|------------------------|----------------------|-----------------------------------|------------------|------------------------|-----------------------------------|-----------------------------|
| TRASFYLL | PVC - 150 cm | Y | Standard | Luer Lock | Polybag | 25/350 pz/pcs |
| TRASFYLLB | PVC - 150 cm | Y | Standard | Luer Lock | Blister | 20/100 pz/pcs |
| TRASFLL | PVC DEHP FREE-150 cm | - | Standard | Luer Lock | Polybag | 25/350 pz/pcs |

CE 1370

Dispositivo Medico classe IIa
Medical Device class IIa



STERILE EO

RUBINETTI A TRE VIE LIPIDO RESISTENTI SENZA PROLUNGA

LIPID RESISTANT THREE WAY STOPCOCKS WITHOUT EXTENSION TUBE

Raccordo di linee infusionali per la somministrazione di farmaci e soluzioni.

Infusion lines connector for the administration of drugs and solutions.

CARATTERISTICHE TECNICHE

- + Corpo del rubinetto a 3 vie in policarbonato trasparente con raccordi luer lock femmina
- + Cappucci in ABS di colore blu
- + Deviatore in ABS di colore blu
- + Cappuccio luer lock maschio in PE trasparente
- + Rubinetto con rotazione a 360°
- + Stampa di frecce indicatrici della direzione del flusso sul deviatore
- + Dispositivo Medico classe IIa

TECHNICAL FEATURES

- + 3-ways stopcock fully in transparent polycarbonate with female luer lock connectors
- + ABS Caps in blue colour
- + ABS flow deviator in blue colour
- + Male luer lock cap in transparent PE
- + Stopcock with 360° rotation
- + Printed arrows indicate the direction of flow on the deviator
- + Medical Device class IIa



| Codice Product code | Prolunga Extension tube | Confezione Unit Packaging unit | Busta/Cartone Bag/Carton |
|------------------------|----------------------------|-----------------------------------|-----------------------------|
|------------------------|----------------------------|-----------------------------------|-----------------------------|

CONNETTORE LUER LOCK MASCHIO CON GHIERA GIREVOLE IN ABS TRASPARENTE

MALE TRANSPARENT, ROTATING, LUER LOCK CONNECTOR

| | | | |
|----|---|---------|---------------|
| 3W | - | Blister | 25/500 pz/pcs |
|----|---|---------|---------------|



RUBINETTI A TRE VIE LIPIDO RESISTENTI CON PROLUNGA

LIPID RESISTANT THREE WAY STOPCOCKS WITH EXTENSION TUBE

CARATTERISTICHE TECNICHE

- + Tubo in PVC o PVC DEHP FREE morbido trasparente, privo di memoria
- + Tappino luer lock maschio in PE

TECHNICAL FEATURES

- + Soft, transparent, low memory PVC or DEHP FREE PVC tube
- + Transparent luer lock male cap in PE



| Codice Product code | Prolunga Extension tube | Confezione Unit Packaging unit | Busta/Cartone Bag/Carton |
|------------------------|----------------------------|-----------------------------------|-----------------------------|
|------------------------|----------------------------|-----------------------------------|-----------------------------|

STERILE

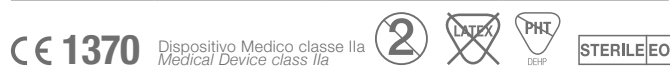
| | | | |
|-------|-----------|---------|---------------|
| 3W-10 | 10 cm PVC | Blister | 25/500 pz/pcs |
| 3W-25 | 25 cm PVC | Blister | 25/500 pz/pcs |
| 3W-50 | 50 cm PVC | Blister | 25/500 pz/pcs |
| 3W-80 | 80 cm PVC | Blister | 25/500 pz/pcs |



| Codice Product code | Prolunga Extension tube | Confezione Unit Packaging unit | Busta/Cartone Bag/Carton |
|------------------------|----------------------------|-----------------------------------|-----------------------------|
|------------------------|----------------------------|-----------------------------------|-----------------------------|

STERILE

| | | | |
|---------|-------------------------|---------|---------------|
| 3W-10D | 10 cm PVC DEHP FREE | Blister | 25/500 pz/pcs |
| 3W-25D | 25 cm PVC DEHP FREE | Blister | 25/500 pz/pcs |
| 3W-50D | 50 cm PVC DEHP FREE | Blister | 25/500 pz/pcs |
| 3W-80D | 80 cm PVC DEHP FREE | Blister | 25/500 pz/pcs |
| 3W-100D | 100 cm PVC DEHP FREE | Blister | 25/500 pz/pcs |



TAPPINO COMBI STOPPER

COMBI STOPPER CAP

Tappino combi stopper in ABS, con luer lock maschio e femmina.

Combi stopper cap in ABS, with male and female luer lock.

CARATTERISTICHE TECNICHE

Dispositivi Medici Classe IIa

TECHNICAL FEATURES

Medical Device Class IIa

| Codice Product code | Colore Colour | Busta/Cartone Bag/Carton |
|------------------------|------------------|-----------------------------|
| CSR | Rosso/Red | 100/5000 pz/pcs |



CE 1370

Dispositivo Medico classe IIa
Medical Device class IIa



STERILE EO

INJECTION STOPPER

INJECTION STOPPER

Tappo connettore in ABS, dotato di membrana latex free utilizzato anche per l'iniezione di eparina - colore giallo

ABS connector cap, equipped with latex free membrane also used for the Heparin injection - yellow color

CARATTERISTICHE TECNICHE

Dispositivi Medici Classe IIa

TECHNICAL FEATURES

Medical Device Class IIa

| Codice Product code | Colore Colour | Busta/Cartone Bag/Carton |
|------------------------|------------------|-----------------------------|
| IS | Giallo/Yellow | 25/5000 pz/pcs |



CE 1370

Dispositivo Medico classe IIa
Medical Device class IIa



STERILE EO



SACCHE RACCOLTA LIQUIDI FLUID COLLECTION BAG

Le sacche per urina Rays sono offerte sia nella versione da adulto che in quella pediatrica. Le prime hanno una capacità di 2000 ml e sono disponibili con tubi di raccordo di diverse misure. Possono essere acquistate nella versione con o senza rubinetto. Tutte sono dotate di valvola antireflusso. Le sacche pediatriche realizzate in PE trasparente con una capacità di 100 ml, grazie alla loro forma sono utilizzabili per entrambi i sessi.

The urine bags Rays are offered in both adult and pediatric version. The adult ones have the capacity of 2000 ml and are available with connecting tubes of various sizes. They can be purchased with or without discharge outlet version. All of them are equipped with non-return valve.

The pediatric bags are made of transparent PE with the capacity of 100 ml, thanks to their shape could be used for both genders.



SACCA PER URINA DA LETTO CON SCALA GRADUATA

Sacca per urina da letto con capacità di 2000 ml e scala graduata da 100 ml.

URINE BAG WITH GRADUATED SCALE

Urine bag for bed with capacity of 2000 ml and with graduated scale of 100 ml.

CARATTERISTICHE TECNICHE

- + Sacca in PVC
- + Tubo in PVC
- + Valvola antireflusso in PVC
- + Rubinetto in PE
- + Confezione da 250 pz. in gruppi da 25 pz
- + Dispositivo Medico classe I

TECHNICAL FEATURES

- + PVC bag
- + PVC tube
- + With no return valve
- + PE discharge outlet
- + 250 pcs carton, bundled in 25 pcs
- + Medical Device class I



| Codice Product code | Capacità Capacity | Tubo Tube | Rubinetto Discharge outlet | Cartone Carton |
|------------------------|----------------------|--------------|-------------------------------|-------------------|
|------------------------|----------------------|--------------|-------------------------------|-------------------|

NON STERILE SENZA CLAMP NON STERILE WITHOUT CLAMP

| | | | | |
|-----------|---------|--------|-----|------------|
| N2000130Z | 2000 ml | 130 cm | - | 250 pz/pcs |
| N2000130T | 2000 ml | 130 cm | a T | 250 pz/pcs |
| N2000090Z | 2000 ml | 90 cm | - | 250 pz/pcs |
| N2000090T | 2000 ml | 90 cm | a T | 250 pz/pcs |

NON STERILE CON CLAMP NON STERILE WITH CLAMP

| | | | | |
|------------|---------|--------|-----|------------|
| N2000090TC | 2000 ml | 90 cm | a T | 250 pz/pcs |
| N2000090ZC | 2000 ml | 90 cm | - | 250 pz/pcs |
| N2000120ZC | 2000 ml | 120 cm | - | 250 pz/pcs |
| N2000120TC | 2000 ml | 120 cm | a T | 250 pz/pcs |

CE Dispositivo Medico classe I
Medical Device class I



SACCA PER URINA PEDIATRICA

Sacca per urina pediatrica sterile da 100 ml per entrambi i sessi.

PEDIATRIC URINE BAG

Pediatric sterile urine bags of 100ml for both genders.

CARATTERISTICHE TECNICHE

- + Sacca in PE trasparente con scala graduata da 10 ml di colore blu
- + Adattabile a neonati di entrambi i sessi
- + Dimensioni 170x70 mm
- + Nella parte superiore è presente una spugna con carta bioadesiva
- + Dispositivo Medico classe Is

TECHNICAL FEATURES

- + PE transparent bag with graduated scale of 10 ml in blue color
- + Adaptable to newborns of both genders
- + Dimensions of 170 x 70 mm
- + In the upper part there is a sponge with adhesive paper
- + Medical Device class Is

| Codice Product code | Capacità Capacity | Confezione Unit Packaging unit | Cartone Carton |
|------------------------|----------------------|-----------------------------------|-------------------|
|------------------------|----------------------|-----------------------------------|-------------------|

STERILE

| | | | |
|--------|--------|---------|-----------------|
| PED100 | 100 ml | Polybag | 100/1000 pz/pcs |
|--------|--------|---------|-----------------|

CE 0123 Dispositivo Medico classe Is
Medical Device class Is



STERILE EO





Health&Safety

TERAPIA THERAPY

Il sacco gelo monouso trova applicazioni in numerosi settori come medicale, dentale, sportivo. I vantaggi dei nostri sacchetti ghiaccio sono la durata lunga, quasi 30 minuti a temperatura 0°, e che sono pronti all'uso. Disponibili in pratiche Buste Pe o con rivestimento in TNT per applicazioni su parti sensibili del corpo.

The disposable ice bag finds applications in numerous sectors such as medical, dental, sports. The advantages of our ice bags are the long duration, almost 30 minutes at 0°, and that they are ready to use. Available in practical PE bags or with non woven coating for applications on sensitive parts of the body.

GHIACCIO ISTANTANEO TNT INSTANT ICE - NON-WOVEN

POLAR ICE

Ghiaccio istantaneo in busta tessuto non tessuto, contenente miscela di Sali azotati e acqua. Elevata capacità di raffreddamento che perdura per circa 30 minuti.

Instant Ice is a non-woven fabric pack containing mixture of nitrogenous salts and water. The pack has high performance cooling properties that last for about 30 minutes.

CARATTERISTICHE TECNICHE

- + Per contusioni e distorsioni
- + Azione immediata
- + Busta in TNT
- + Dispositivo Medico classe IIa

TECHNICAL FEATURES

- + For contusions and distortions
- + Immediate action
- + Non-woven fabric pack
- + Medical Device class IIa

| Codice Product code | Dimensioni Size | Confezionamento primario Primary packaging | Cartone Carton |
|------------------------|--------------------|---|-------------------|
| SF1853RAYS | 16x18 cm | 25 unità/units | 25 pz/pcs |

CE 0546



GHIACCIO ISTANTANEO - PE INSTANT ICE - PE

POLAR ICE

Ghiaccio istantaneo in busta pe, contenente miscela di sali azotati e acqua. Elevata capacità di raffreddamento che perdura per circa 30 minuti.

Instant ice is a PE fabric pack containing mixture of nitrogenous salts and water. The pack has high performance cooling properties that last for about 30 minutes.

CARATTERISTICHE TECNICHE

- + Per contusioni e distorsioni
- + Azione immediata
- + Busta in PE
- + Dispositivo Medico classe IIa

TECHNICAL FEATURES

- + For contusions and distortions
- + Immediate action
- + PE fabric pack
- + Medical Device class IIa

| Codice Product code | Dimensioni Size | Confezionamento primario Primary packaging | Cartone Carton |
|------------------------|--------------------|---|-------------------|
| SF1854RAYS | 16x18 cm | 25 unità/units | 25 pz/pcs |

CE 0546



NEW!

GHIACCIO ISTANTANEO TNT INSTANT ICE - NON-WOVEN

INSTA GELO

Ghiaccio istantaneo in busta tessuto non tessuto, contenente miscela di Sali azotati e acqua. Elevata capacità di raffreddamento che perdura per circa 30 minuti.

Instant Ice is a non-woven fabric pack containing mixture of nitrogenous salts and water. The pack has high performance cooling properties that last for about 30 minutes.

CARATTERISTICHE TECNICHE

- + Per contusioni e distorsioni
- + Azione immediata
- + Busta in TNT
- + Dispositivo Medico classe IIa

TECHNICAL FEATURES

- + For contusions and distortions
- + Immediate action
- + Non-woven fabric pack
- + Medical Device class IIa

| Codice Product code | Dimensioni Size | Confezionamento primario Primary packaging | Cartone Carton |
|------------------------|--------------------|---|-------------------|
| CP1418T | 14x18 cm | 25 unità/units | 25 pz/pcs |

CE 0197



NEW!

GHIACCIO ISTANTANEO - PE INSTANT ICE - PE

INSTA GELO

Ghiaccio istantaneo in busta pe, contenente miscela di sali azotati e acqua. Elevata capacità di raffreddamento che perdura per circa 30 minuti.

Instant ice is a PE fabric pack containing mixture of nitrogenous salts and water. The pack has high performance cooling properties that last for about 30 minutes.

CARATTERISTICHE TECNICHE

- + Per contusioni e distorsioni
- + Azione immediata
- + Busta in PE
- + Dispositivo Medico classe IIa

TECHNICAL FEATURES

- + For contusions and distortions
- + Immediate action
- + PE fabric pack
- + Medical Device class IIa

| Codice Product code | Dimensioni Size | Confezionamento primario Primary packaging | Cartone Carton |
|------------------------|--------------------|---|-------------------|
| CP1418P | 14x18 cm | 25 unità/units | 25 pz/pcs |

CE 0197





Health&Safety

DIAGNOSTICA DIAGNOSTICS

La linea diagnostica ideata da Rays, comprende dispositivi per l'autodiagnosi, sia da utilizzare in autonomia, comodamente a casa propria che da utilizzare in Strutture sanitarie con il supporto del personale medico, per conoscere in modo rapido e semplice valori e risultati di test ed esami. Comprende termometri, contenitori per la raccolta di campioni biologici e gel per macchinari ad ultrasuoni.

The Rays diagnostics range of devices includes auto-analysis devices, which can be easily used at home or helped by the medical staff, for knowing tests' results in a quick and simple way.

It includes thermometers, urine and stool containers and gel for ultrasound machines.

GEL TRASPARENTE PER APPARECCHIATURE AD ULTRASUONI, LASER ED IPL TRANSPARENT GEL FOR ULTRASOUND, LASER AND IPL MACHINES

Gel conduttore per apparecchiature a mezzo ultrasuoni.

Conductor Gel for ultrasound machines.

CARATTERISTICHE TECNICHE

- + Ottimizza la trasmissione di onde sonore a frequenza ultrasonica
- + A base acquosa
- + Ipoallergenico
- + Idrosolubile
- + A PH neutro
- + Dispositivo Medico classe I

TECHNICAL FEATURES

- + *Optimizes the transfer of ultrasonic sound waves*
- + *Water-based*
- + *Ipoallergenico*
- + *Water soluble*
- + *Neutral PH*
- + *Medical Device class I*

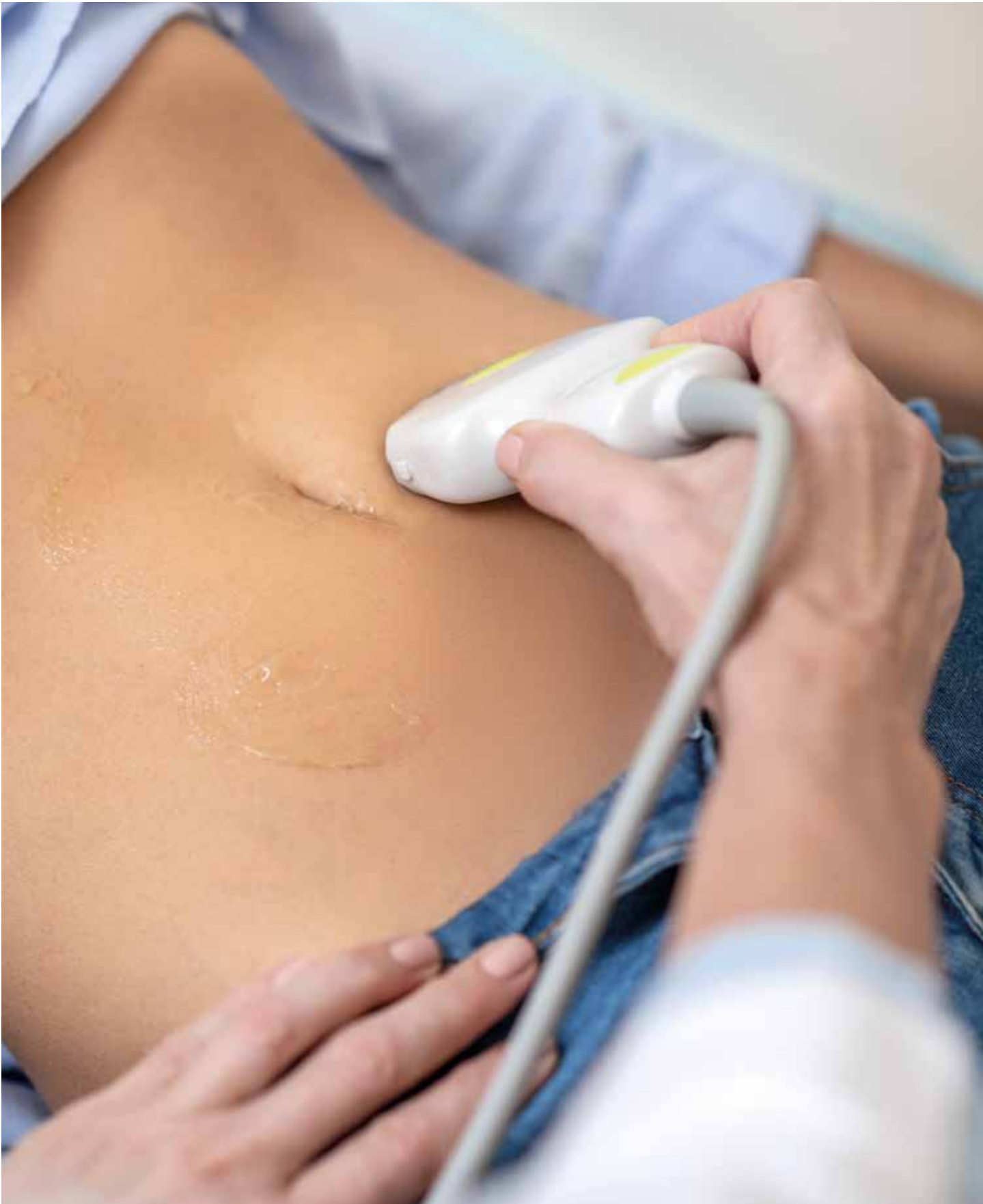


CE Dispositivo Medico classe I
Medical Device class I



| Codice Product code | Capacità Capacity | Bag/ Cartone Bag/ Carton |
|------------------------|----------------------|-----------------------------|
| GUS5000* | 5000 ml | 1/4 pz/pcs |

*Sacca morbida con beccuccio dosatore e flacone vuoto da 260 ml
**Flexible bag with dispenser and 260 ml refilling bottle included*





MEDICAZIONE TRADIZIONALE *TRADITIONAL DRESSING PRODUCTS*

La gamma dei prodotti commercializzati da Rays comprende tutti gli articoli di medicazione tradizionale in garza di cotone e in Tessuto Non Tessuto utilizzati dagli operatori sanitari.

La linea offerta da Rays comprende prodotti sterili e non sterili quali: compresse di garza tagliate e piegate, in cotone e in TNT, pezzi laparotomiche, tamponi, cotone idrofilo, medicazioni adesive sterili e cerotti di fissaggio non sterili. Tutti i prodotti sono disponibili in diversi formati e confezionamenti così da consentire un utilizzo ideale nelle diverse condizioni.

The range of products offered by Rays includes all traditional dressing items, such as cotton gauze and non-woven products, which are used in units and operating rooms.

The product line offered by Rays is composed of sterile and non-sterile products, as follows: cutting and folded, cotton and non-woven gauze swabs, gauze lap sponges, gauze balls, cotton wool, sterile adhesive wound dressings and non sterile adhesive tape rolls. All products are available in different sizes and packagings, allowing an ideal use in various conditions.

COMPRESSE IN GARZA DI COTONE E IN TNT COTTON AND NON-WOVEN GAUZE SWABS

Rays propone una linea di garze ampia ed articolata per rispondere a tutte le esigenze che si manifestano in ambito medico-chirurgico. Nella linea troviamo le compresse di garza sterili e non sterili, tagliate e piegate.

Rays offers a wide and varied range of gauzes to meet all the requirements that may arise in the medical-surgical field. In the product line we find sterile, non-sterile, cutting and folded gauze swabs.



COMPRESSE DI GARZA TAGLIATA - 1 KG

Compresse di garza tagliata e stesa in pacchi da 1 kg, non sterile

CUTTING GAUZE SWABS - 1 KG

Non sterile 1kg cutting gauze

CARATTERISTICHE TECNICHE

- + Confezione in carta medicale
- + Cartoncino sopra e sotto, per maggiore consistenza
- + Busta di polietilene, a garanzia di protezione del contenuto
- + Disponibile in ulteriori formati e confezionamenti
- + Conforme alla FU vigente e alla ISO 14079
- + Dispositivo Medico classe IIa

TECHNICAL FEATURES

- + Medical paper wrapping
- + Cardboard on top and bottom, for a better resistance
- + Wrapped in PE bag, for a total protection of the gauze content
- + Further sizes and packing available on request
- + In compliance with Official Pharmacopoeia and ISO 14079
- + Medical Device class IIa

| Codice Product code | Dimensioni Size | Confezionamento primario Primary packaging | Cartone Carton |
|------------------------|--------------------|---|-------------------|
|------------------------|--------------------|---|-------------------|

NON STERILE

| | | | |
|------------|----------|------|-------|
| G14X2N1NZB | 10x10 cm | 1 Kg | 20 Kg |
| G15X2N1NZB | 15x15 cm | 1 Kg | 20 Kg |
| G19X2N1NZB | 20x20 cm | 1 Kg | 20 Kg |
| G24X2N1NZB | 30x30 cm | 1 Kg | 20 Kg |
| G31X2N1NZB | 36x40 cm | 1 Kg | 20 Kg |
| G33X2N1NZB | 40x40 cm | 1 Kg | 20 Kg |
| G35X2N1NZB | 50x50 cm | 1 Kg | 20 Kg |



CE 1370

Dispositivo Medico classe IIa
Medical Device class IIa



COMPRESSE DI GARZA TAGLIATA - 1 KG

Compresse di garza tagliata e stesa in pacchi da 1 kg, non sterile

CUTTING GAUZE SWABS - 1 KG

Non sterile 1kg cutting gauze

CARATTERISTICHE TECNICHE

- + Confezione in carta medicale
- + Cartoncino sopra e sotto, per maggiore consistenza
- + Busta di polietilene, a garanzia di protezione del contenuto
- + Disponibile in ulteriori formati e confezionamenti
- + Conforme alla FU vigente e alla ISO 14079
- + Dispositivo Medico classe Ia

TECHNICAL FEATURES

- + Medical paper wrapping
- + Cardboard on top and bottom, for a better resistance
- + Wrapped in PE bag, for a total protection of the gauze content
- + Further sizes and packing available on request
- + In compliance with Official Pharmacopoeia and ISO 14079
- + Medical Device class Ia

| Codice Product code | Dimensioni Size | Confezionamento primario Primary packaging | Cartone Carton |
|------------------------|--------------------|---|-------------------|
|------------------------|--------------------|---|-------------------|

NON STERILE

| | | | |
|------------|----------|------|-------|
| K14X2N1NZB | 10x10 cm | 1 Kg | 20 Kg |
| K15X2N1NZB | 15x15 cm | 1 Kg | 20 Kg |
| K19X2N1NZB | 20x20 cm | 1 Kg | 20 Kg |
| K24X2N1NZB | 30x30 cm | 1 Kg | 20 Kg |
| K31X2N1NZB | 36x40 cm | 1 Kg | 20 Kg |
| K33X2N1NZB | 40x40 cm | 1 Kg | 20 Kg |
| K35X2N1NZB | 50x50 cm | 1 Kg | 20 Kg |



CE

Dispositivo Medico classe Ia
Medical Device class Ia



COMPRESSE DI GARZA TAGLIATA

Compresse di garza tagliate e non piegate in busta di carta, sterile

CUTTING GAUZE SWABS

Square-cut gauze swabs in paper pouch, sterile

CARATTERISTICHE TECNICHE

- + Busta in carta da 25 unità con apertura peel-open
- + Disponibile in ulteriori formati e confezionamenti
- + Conforme alla FU vigente e alla ISO 14079
- + Dispositivo Medico classe Is

TECHNICAL FEATURES

- + 25 pcs in paper pouch with peel-open
- + Further sizes and packing available on request
- + In compliance with Official Pharmacopoeia and ISO 14079
- + Medical Device class Is

| Codice Product code | Dimensioni Size | Confezionamento primario Primary packaging | Cartone Carton |
|------------------------|--------------------|---|----------------------------|
| STERILE | | | |
| C14X3N1SZWII | 10x10 cm | 100 buste/box 100 pouches/box | 1000 buste 1000 pouches |

CE 1370

Dispositivo Medico classe Is
Medical Device class Is



STERILE EO



COMPRESSE DI GARZA PIEGATA NON STERILE

Compresse di garza piegata, in confezione di carta medicale con bordi rivolti all'interno

NON STERILE FOLDED GAUZE SWABS

Folded gauze swabs, packed in paper wrapping with folded edges

CARATTERISTICHE TECNICHE

- + Confezione in carta medicale
- + Disponibile in ulteriori formati, confezionamenti e strati
- + Conforme alla FU vigente e alla ISO 14079
- + Dispositivo Medico classe IIa

TECHNICAL FEATURES

- + Medical paper packing
- + Further sizes, packing and plies available on request
- + In compliance with Official Pharmacopoeia and ISO 14079
- + Medical Device class IIa



| Codice Product code | Dimensioni Size | Strati Plies | Confezionamento primario Primary packaging | Cartone Carton |
|------------------------|--------------------|-----------------|---|-------------------|
|------------------------|--------------------|-----------------|---|-------------------|

SENZA FILO DI BARIO / WITHOUT X-RAY THREAD

NON STERILE

| | | | | |
|------------|----------|----|-----------------------|-------------|
| C14X3N8NZR | 10x10 cm | 8 | 100 pz/pacco-pcs/pack | 5000 pz/pcs |
| C14X3N6NZR | 10x10 cm | 16 | 100 pz/pacco-pcs/pack | 5000 pz/pcs |

Le dimensioni indicate fanno riferimento alla garza piegata
The indicated sizes refer to folded gauzes

CE 1370

Dispositivo Medico classe IIa
Medical Device class IIa



COMPRESSE DI GARZA PIEGATA STERILE

Compresse di garza piegate con bordi rivolti all'interno

STERILE FOLDED GAUZE SWABS

Sterile folded gauze swabs with folded edges

CARATTERISTICHE TECNICHE

- + Busta in PE e carta medicale con apertura peel-open
- + Con e senza filo di bario
- + Con e senza doppia etichetta di controllo
- + Disponibile in ulteriori formati, confezionamenti e strati
- + Conforme alla FU vigente e alla ISO 14079
- + Dispositivo Medico classe IIa

TECHNICAL FEATURES

- + PE film and medical paper pouch with peel-open
- + With and without x-ray thread
- + With and without double control label
- + Further sizes, packing and plies available
- + In compliance with Official Pharmacopoeia and ISO 14079
- + Medical Device class IIa

| Codice Product code | Dimensioni Size | Strati Plies | Confezionamento primario Primary packaging | Doppia etichetta di controllo Double control label | Cartone Carton |
|------------------------|--------------------|-----------------|---|---|-------------------|
|------------------------|--------------------|-----------------|---|---|-------------------|

CON FILO DI BARIO / WITH X-RAY THREAD

STERILE - BUSTA DOPPIA / STERILE - DOUBLE POUCH

| | | | | | |
|--------------|------------|----|----------------|--------|-------------|
| C06X6X6SZ13S | 5x5 cm | 16 | 10 unità/units | Si/Yes | 3200 pz/pcs |
| C10X6X6SZ13S | 7,5x7,5 cm | 16 | 10 unità/units | Si/Yes | 1600 pz/pcs |
| C11X3X6SZ13S | 7x9 cm | 16 | 10 unità/units | Si/Yes | 5000 pz/pcs |
| C14X3X8SZ13S | 10x10 cm | 8 | 10 unità/units | Si/Yes | 3000 pz/pcs |
| C14X6X3SZ13S | 10x10 cm | 12 | 10 unità/units | Si/Yes | 1600 pz/pcs |
| C14X6X6SZ13S | 10x10 cm | 16 | 10 unità/units | Si/Yes | 1600 pz/pcs |
| C14X3X6SZ13S | 10x10 cm | 16 | 10 unità/units | Si/Yes | 5000 pz/pcs |
| C16X3X8SZ13S | 10x20 cm | 8 | 10 unità/units | Si/Yes | 3000 pz/pcs |
| C16X6X3SZ13S | 10x20 cm | 12 | 10 unità/units | Si/Yes | 800 pz/pcs |
| C16X3X6SZ13S | 10x20 cm | 16 | 10 unità/units | Si/Yes | 5000 pz/pcs |



SENZA FILO DI BARIO / WITHOUT X-RAY THREAD

STERILE - BUSTA DOPPIA / STERILE - DOUBLE POUCH

| | | | | | |
|------------|----------|----|---------------|----|-------------|
| C14X3N8SZH | 10x10 cm | 8 | 5 unità/units | No | 1200 pz/pcs |
| C14X3N6SZH | 10x10 cm | 16 | 5 unità/units | No | 1200 pz/pcs |
| C16X3N8SZH | 10x20 cm | 8 | 5 unità/units | No | 600 pz/pcs |

Le dimensioni indicate fanno riferimento alla garza piegata
The indicated sizes refer to folded gauzes



CE 1370

Dispositivo Medico classe IIa
Medical Device class IIa



STERILE EO

COMPRESSE DI GARZA PIEGATA

Compresse di garza piegate con bordi rivolti all'interno.

FOLDED GAUZE SWABS

Folded gauze swabs with folded edges.

CARATTERISTICHE TECNICHE

- + Busta in PE e carta medicale con apertura peel-open
- + Senza filo di bario
- + Disponibile in ulteriori formati, confezionamenti e strati
- + Conforme alla FU vigente e alla ISO 14079
- + Dispositivo Medico classe IIa

TECHNICAL FEATURES

- + PE film and medical paper pouch with peel-open
- + Without x-ray thread
- + Further sizes, packing and plies available
- + In compliance with Official Pharmacopoeia and ISO 14079.
- + Medical Device class IIa



| Codice Product code | Dimensioni Size | Strati Plies | Confezionamento primario Primary packaging | Cartone Carton |
|------------------------|--------------------|-----------------|---|-------------------|
|------------------------|--------------------|-----------------|---|-------------------|

SENZA FILO DI BARIO / WITHOUT X-RAY THREAD

STERILE - BUSTA SINGOLA / STERILE - SINGLE POUCH

| | | | | |
|--------------|----------|----|---------------|-------------|
| C14X3N8SZGII | 10x10 cm | 8 | 5 unità/units | 1600 pz/pcs |
| C16X3N8SZGII | 10x20 cm | 8 | 5 unità/units | 600 pz/pcs |
| C14X3N6SZGII | 10x10 cm | 16 | 5 unità/units | 1600 pz/pcs |
| C16X3N6SZGII | 10x20 cm | 16 | 5 unità/units | 300 pz/pcs |

Le dimensioni indicate fanno riferimento alla garza piegata
The indicated sizes refer to folded gauzes

CE 1370

Dispositivo Medico classe IIa
Medical Device class IIa



STERILE EO

COMPRESSE DI GARZA PIEGATA

Compresse di garza piegate con bordi rivolti all'interno in busta di carta.

FOLDED GAUZE SWABS

Folded gauze swabs in paper pouch with folded edges.

CARATTERISTICHE TECNICHE

- + Apertura peel-open - Dimensione compressa piegata: 5x9 cm
- + Busta carta da 1 unità
- + Conforme alla FU vigente e alla ISO 14079
- + Disponibile in ulteriori formati, confezionamenti e strati
- + Dispositivo Medico classe IIa

TECHNICAL FEATURES

- + Peel-open pouch - Size of folded swab: 5x9 cm
- + 1 pieces in paper pouch
- + In compliance with Official Pharmacopoeia and ISO 14079
- + Further sizes, packing and plies available on request
- + Medical Device class IIa



| Codice Product code | Dimensioni garza aperta Unfolded gauze size | Dimensioni garza piegata Folded gauze size | Strati Plies | Confezionamento primario Primary packaging | Cartone Carton |
|------------------------|--|---|-----------------|---|-------------------|
|------------------------|--|---|-----------------|---|-------------------|

STERILE

| | | | | | |
|--------------|----------|--------|----|----------------------------------|-------------|
| C29X3N1SZ5II | 18x40 cm | 5x9 cm | 16 | 12 pz busta PE / 12 pcs pouch PE | 4800 pz/pcs |
| C31X3N1SZ5II | 36x40 cm | 5x9 cm | 32 | 12 pz busta PE / 12 pcs pouch PE | 2400 pz/pcs |
| C29X3N1SZ6II | 18x40 cm | 5x9 cm | 16 | 100 pz/pcs box | 5000 pz/pcs |
| C31X3N1SZ6II | 36x40 cm | 5x9 cm | 32 | 100 pz/pcs box | 2000 pz/pcs |

CE 1370

Dispositivo Medico classe IIa
Medical Device class IIa



STERILE EO

COMPRESSE IN TNT

Compresse di tessuto non tessuto piegate, non sterile monouso.

NON WOVEN GAUZE SWABS

Non sterile disposable non-woven gauze swabs.

CARATTERISTICHE TECNICHE

- + Confezione primaria in carta medicale - 100 pezzi
- + Senza filo di bario
- + Disponibile in ulteriori formati, confezionamenti e grammature
- + Dispositivo Medico classe IIa

TECHNICAL FEATURES

- + Primary packing in medical paper - 100 pieces
- + Without x-ray thread
- + Further sizes, packing and weights available on request
- + Medical Device class IIa

| Codice Product code | Dimensioni Size | Strati Plies | Confezionamento primario Primary packaging | Cartone Carton |
|---|--------------------|-----------------|---|-------------------|
| SENZA FILO DI BARIO / WITHOUT X-RAY THREAD | | | | |
| NON STERILE NON STERILE | | | | |
| N06T5N4NZR | 5x5 cm | 4 | 100 unità/units | 5000 pz/pcs |
| N10T5N4NZR | 7,5x7,5 cm | 4 | 100 unità/units | 5000 pz/pcs |
| N14T5N4NZR | 10x10 cm | 4 | 100 unità/units | 5000 pz/pcs |
| N16T5N4NZR | 10x20 cm | 4 | 100 unità/units | 2000 pz/pcs |



CE 1370

Dispositivo Medico classe IIa
Medical Device class IIa



COMPRESSE IN TNT

Compresse di tessuto non tessuto piegate, sterili, monouso.

NON WOVEN GAUZE SWABS

Sterile, disposable non-woven gauze swabs.

CARATTERISTICHE TECNICHE

- + Apertura peel-open
- + Senza filo di bario
- + 5 pezzi in busta singola
- + Disponibile in ulteriori formati, confezionamenti e grammature
- + Dispositivo Medico classe IIa

TECHNICAL FEATURES

- + Peel-open pouch
- + Without x-ray thread
- + 5 pieces in single pouch
- + Further sizes, packing and weights available on request
- + Medical Device class IIa

| Codice Product code | Dimensioni Size | Strati Plies | Confezionamento primario Primary packaging | Cartone Carton |
|---|--------------------|-----------------|---|-------------------|
| SENZA FILO DI BARIO / WITHOUT X-RAY THREAD | | | | |
| STERILE - BUSTA SINGOLA / STERILE - SINGLE POUCH | | | | |
| N06T5N4SZG | 5x5 cm | 4 | 5 unità/units | 5000 pz/pcs |
| N14T5N4SZG | 10x10 cm | 4 | 5 unità/units | 1600 pz/pcs |
| N16T5N4SZG | 10x20 cm | 4 | 5 unità/units | 1000 pz/pcs |



CE 1370

Dispositivo Medico classe IIa
Medical Device class IIa



STERILEEO

PEZZE LAPAROTOMICHE DI GARZA GAUZE LAP SPONGES

La linea è composta da pezze laparotomiche sterili e non sterili, in tessuto di garza idrofila 100% cotone di prima qualità, di colore bianco candido, a quattro strati ripiegati e cuciti, disponibili con e senza filo di bario, con o senza laccio di repertamento.

The product line consists of sterile and non-sterile lap sponges, made of first quality, snow-white colored, 100% cotton with 4 plies folded and sewn. It is available with or without X-Ray thread and with or without loop.



PEZZE LAPAROTOMICHE CON STRATI RPIEGATI E CUCITI LAP SPONGES, PLIES FOLDED AND SEWN

CARATTERISTICHE TECNICHE

- + Con filo di bario
- + Busta peel-open in PE e carta medicale
- + 5/10 pz in busta doppia
- + 100 pz in busta singola
- + Colore bianco
- + Con e senza fettuccia di repertamento
- + Disponibile anche:
 - Con doppia etichetta di controllo
 - Senza filo di bario
 - In ulteriori formati, confezionamento e strati
- + Conforme alla FU vigente e alla ISO 14079
- + Dispositivo Medico classe IIa

TECHNICAL FEATURES

- + With x-ray thread
- + Peel-open pouch in PE film and medical paper
- + 5/10 pcs in double pouch
- + 100 pcs in single pouch
- + White color
- + With and without loop
- + Available also:
 - With double control label
 - Without x-ray thread
 - Further sizes, packing and plies
- + In compliance with Official Pharmacopoeia and ISO 14079
- + Medical Device class IIa

| Codice Product code | Dimensioni Size | Strati Plies | Confezionamento primario Primary packaging | Cartone Carton |
|------------------------|--------------------|-----------------|---|-------------------|
|------------------------|--------------------|-----------------|---|-------------------|

CON FILO DI BARIO / WITH X-RAY THREAD

CON LACCIO DI REPERTAMENTO / WITH LOOP

STERILE

| | | | | |
|---------------|-----------|---|----------------|-------------|
| P18X3X4SG12S | 10x60 cm | 4 | 5 unità/units | 1500 pz/pcs |
| P94X3X4SG12S | 20x30 cm | 4 | 5 unità/units | 1500 pz/pcs |
| P33X3X4SG12S | 40x40 cm | 4 | 5 unità/units | 750 pz/pcs |
| P38X3X4SG12S | 45x70 cm | 4 | 5 unità/units | 500 pz/pcs |
| PB5X3X4SP13II | 1,5X40 cm | 4 | 10 unità/units | 3200 pz/pcs |
| P99X3X4SP13II | 2X95 cm | 4 | 10 unità/units | 2400 pz/pcs |
| PF6X3X4SP13II | 5X20 cm | 4 | 10 unità/units | 4000 pz/pcs |
| PG6X3X4SP13II | 5X95 cm | 4 | 10 unità/units | 2400 pz/pcs |
| PG7X3X4SP13II | 9X95 cm | 4 | 10 unità/units | 1600 pz/pcs |
| P28X3X4SP13II | 4X80 cm | 4 | 10 unità/units | 2400 pz/pcs |
| PA4X3X4SP13II | 20X80 cm | 4 | 10 unità/units | 800 pz/pcs |
| PF5X3X4SP12II | 50X55cm | 4 | 5 unità/units | 400 pz/pcs |

Prodotto non sterile disponibile su richiesta
Non sterile product available on request

| Codice Product code | Dimensioni Size | Strati Plies | Confezionamento primario Primary packaging | Cartone Carton |
|------------------------|--------------------|-----------------|---|-------------------|
|------------------------|--------------------|-----------------|---|-------------------|

CON FILO DI BARIO / WITH X-RAY THREAD

CON LACCIO DI REPERTAMENTO / WITH LOOP

NON STERILE

| | | | | |
|------------|-----------|---|-----------------|-------------|
| PA8X3X6NGM | 2,5X60 cm | 6 | 100 unità/units | 2400 pz/pcs |
| P18X3X6NGM | 10X60 cm | 6 | 100 unità/units | 2000 pz/pcs |
| PA9X3X6NGM | 10X95 cm | 6 | 100 unità/units | 1000 pz/pcs |
| PB1X3X6NGM | 20X90 cm | 6 | 100 unità/units | 600 pz/pcs |
| P33X3X6NGM | 40X40 cm | 6 | 100 unità/units | 600 pz/pcs |
| P38X3X6NGM | 45X70 cm | 6 | 100 unità/units | 400 pz/pcs |
| P35X3X6NGM | 50X50 cm | 6 | 100 unità/units | 400 pz/pcs |
| PC8X3X6NGM | 60X60 cm | 6 | 100 unità/units | 400 pz/pcs |

Prodotto sterile disponibile su richiesta
Sterile product available on request



CE 1370

Dispositivo Medico classe IIa
Medical Device class IIa



STERILE EO

TAMPONI DI GARZA GAUZE BALLS

La gamma comprende tamponi chirurgici rotondi di garza con e senza filo di bario, con e senza elastico, totalmente latex-free. Disponibili in diverse dimensioni e confezioni per rispondere efficacemente alle diverse necessità di utilizzo.

The product range includes surgical round gauze balls with or without x-ray thread, with or without elastic ring and totally latex free. They are available in several sizes and packaging in order to meet effectively different needs of usage.

TAMPONE DI GARZA

Tampone chirurgico rotondo di garza, con elastico latex free

GAUZE BALLS

Round gauze ball with latex-free elastic ring

CARATTERISTICHE TECNICHE

- + Con o senza filo di bario
- + 5 o 10 pezzi in busta singola/doppia, con o senza doppia etichetta
- + Buste peel open in PE e carta medicale
- + Disponibile anche:
 - Senza elastico
 - In ulteriori formati e confezionamenti
- + Conforme alla FU vigente e alla ISO 14079
- + Dispositivo Medico classe IIa

TECHNICAL FEATURES

- + With or without x-ray thread
- + 5 or 10 pieces in single/double pouch, with or without double control label
- + Peel open pouch in PE film and medical paper
- + Available also:
 - Without elastic ring
 - Further sizes and packing
- + In compliance with Official Pharmacopoeia and ISO 14079
- + Medical Device class IIa

| Codice Product code | Dimensioni Size | Confezionamento primario Primary packaging | Doppia etichetta di controllo Double control label | Cartone Carton |
|--|--------------------|---|---|-------------------|
| CON FILO DI BARIO / WITH X-RAY THREAD | | | | |
| STERILE, DOPPIA BUSTA / STERILE, DOUBLE POUCH | | | | |
| O53X3X1SZ12 | Ø 25 mm | 5 unità/units | Si/Yes | 5000 pz/pcs |
| O54X3X1SZ12 | Ø 30 mm | 5 unità/units | Si/Yes | 5000 pz/pcs |
| OF9X3X1SZ13 | Ø 9 mm | 10 unità/units | Si/Yes | 5000 pz/pcs |
| O49X3X1SZ13 | Ø 15 mm | 10 unità/units | Si/Yes | 5000 pz/pcs |
| SENZA FILO DI BARIO WITHOUT X-RAY THREAD | | | | |
| STERILE, DOPPIA BUSTA / STERILE, DOUBLE POUCH | | | | |
| O54X3N1SZF | Ø 30 mm | 10 unità/units | Si/Yes | 5000 pz/pcs |
| O57X3N1SZF | Ø 50 mm | 10 unità/units | Si/Yes | 2500 pz/pcs |

| Codice Product code | Dimensioni Size | Confezionamento primario Primary packaging | Cartone Carton |
|------------------------|--------------------|---|-------------------|
|------------------------|--------------------|---|-------------------|

SENZA FILO DI BARIO WITHOUT X-RAY THREAD

STERILE, BUSTA SINGOLA / STERILE, SINGLE POUCH

| | | | |
|------------|---------|---------------|-------------|
| O56X3N1SZG | Ø 40 mm | 5 unità/units | 2500 pz/pcs |
|------------|---------|---------------|-------------|

CE 1370 Dispositivo Medico classe IIa
Medical Device class IIa  **STERILEEO**



TAMPONE DI GARZA

Tampone chirurgico rotondo di garza, con elastico latex free

GAUZE BALLS

Round gauze ball with latex-free elastic ring

CARATTERISTICHE TECNICHE

- + 100 pezzi in sacchetto di polietilene / 10 pezzi in busta singola in PE e carta medicale con indicatore di sterilità
- + Con e senza filo di bario
- + Disponibile in ulteriori formati e confezionamenti
- + Conforme alla FU vigente e alla ISO 14079
- + Dispositivo Medico classe IIa

TECHNICAL FEATURES

- + 100 pcs in PE bag / 10 pieces in single pouch in PE film and medical paper, with sterility indicator
- + With or without x-ray thread
- + Available in other sizes and packing
- + In compliance with Official Pharmacopoeia and ISO 14079
- + Medical Device class IIa



| Codice Product code | Dimensioni Size | Confezionamento primario Primary packaging | Cartone Carton |
|------------------------|--------------------|---|-------------------|
|------------------------|--------------------|---|-------------------|

CON FILO DI BARIO / WITH X-RAY THREAD

NON STERILE

| | | | |
|-------------|---------|----------------|--------------|
| O46X3X1NYES | Ø 10 mm | 10 unità/units | 10000 pz/pcs |
| O53X3X1NYES | Ø 25 mm | 10 unità/units | 10000 pz/pcs |
| O54X3X1NYES | Ø 30 mm | 10 unità/units | 10000 pz/pcs |
| O56X3X1NYES | Ø 40 mm | 10 unità/units | 5000 pz/pcs |
| O58X3X1NYES | Ø 60 mm | 10 unità/units | 3000 pz/pcs |

| Codice Product code | Dimensioni Size | Confezionamento primario Primary packaging | Cartone Carton |
|------------------------|--------------------|---|-------------------|
|------------------------|--------------------|---|-------------------|

SENZA FILO DI BARIO WITHOUT X-RAY THREAD

NON STERILE

| | | | |
|------------|---------|-----------------|-------------|
| O54X3N1NZM | Ø 30 mm | 100 unità/units | 3500 pz/pcs |
|------------|---------|-----------------|-------------|

CE 1370 Dispositivo Medico classe IIa
Medical Device class IIa 



BENDE *BANDAGES*

I bendaggi vengono utilizzati in diversi contesti terapeutici, pertanto debbono avere caratteristiche specifiche in funzione della loro applicazione. Per rispondere in modo ottimale alle condizioni in cui il bendaggio dovrà essere applicato, la Rays propone diverse categorie di bende: bende elastiche di fissaggio leggero (bende tipo Ideal) oltre che le classiche bende di garza orlate. Una linea che garantisce livelli ottimali di elasticità, supporto, compressione e comfort per ogni azione terapeutica.

Bandages are used in various therapeutic contexts, therefore they should have the specific features depending on their application. In order to satisfy optimally the conditions on where the bandage should be applied, Rays offers various categories of bandages such as: cohesive elastic bandages, light application elastic bandages (Ideal type bandages) as well as the classic selvedge bandages. A complete line to ensure optimum level of flexibility, support, compression and comfort for every therapeutic action.



BENDA DI GARZA IDROFILA ORLATA

Benda di garza idrofila in puro cotone

SELVEDGE HYDROPHILIC GAUZE BANDAGE

Hydrophilic gauze bandage in pure cotton

CARATTERISTICHE TECNICHE

- + Composizione: 100% cotone idrofilo candido
- + Lunghezza: 5 m
- + Disponibile in altre lunghezze a richiesta
- + Confezione singola in cellophane, 10 pezzi raccolti in buste di polietilene
- + Conforme alla FU vigente
- + Dispositivo Medico classe I

TECHNICAL FEATURES

- + Composition: 100% snow-white hydrophilic cotton
- + Length: 5 m
- + Available in other lengths on request
- + Single cellophane wrapping, 10 pieces in PE bag
- + In compliance with Official Pharmacopoeia
- + Medical Device class I

| Codice Product code | Altezza Height | Confezionamento primario Primary packaging | Cartone Carton |
|------------------------|-------------------|---|-------------------|
|------------------------|-------------------|---|-------------------|

NON STERILE

| | | | |
|------------|-------|-----------|------------|
| B71X3N1NZD | 5 cm | 10 pz/pcs | 100 pz/pcs |
| B73X3N1NZD | 7 cm | 10 pz/pcs | 100 pz/pcs |
| B75X3N1NZD | 10 cm | 10 pz/pcs | 100 pz/pcs |
| B77X3N1NZD | 15 cm | 10 pz/pcs | 100 pz/pcs |
| B78X3N1NZD | 20 cm | 10 pz/pcs | 100 pz/pcs |

CE Dispositivo Medico classe I
Medical Device class I



BENDA ELASTICA IDEAL

Benda elastica tipo "IDEAL"

ELASTIC BANDAGE IDEAL

Elastic Bandage "IDEAL"

CARATTERISTICHE TECNICHE

- + Colore: ecrù (anche bianco)
- + Confezione singola in cellophane, 10 pezzi raccolti in buste di polietilene
- + Disponibile in altre lunghezze a richiesta
- + Conforme alla FU vigente
- + Dispositivo Medico classe I

TECHNICAL FEATURES

- + Ecrù color (also white)
- + Single cellophane wrapping, 10 pieces in PE bag
- + Available on request in other lengths
- + In compliance with Official Pharmacopoeia
- + Medical Device class I

| Codice Product code | Altezza Height | Confezionamento primario Primary packaging | Cartone Carton |
|------------------------|-------------------|---|-------------------|
|------------------------|-------------------|---|-------------------|

NON STERILE

| | | | |
|------------|-------|-----------|------------|
| E61E7N1NSV | 5 cm | 10 pz/pcs | 600 pz/pcs |
| E62E7N1NSV | 7 cm | 10 pz/pcs | 400 pz/pcs |
| E63E7N1NSV | 8 cm | 10 pz/pcs | 400 pz/pcs |
| E64E7N1NSV | 10 cm | 10 pz/pcs | 240 pz/pcs |
| E66E7N1NSV | 15 cm | 10 pz/pcs | 200 pz/pcs |
| E67E7N1NSV | 20 cm | 10 pz/pcs | 120 pz/pcs |

CE Dispositivo Medico classe I
Medical Device class I



COTONE COTTON WOOL

Nella linea della medicazione, Rays propone come materiale assorbente per la medicazione il cotone idrofilo 100% cotone conforme alla Farmacopea Ufficiale vigente, disponibile in buste sigillate e richiudibili di diversi formati.

In its product line of medical dressing, Rays proposes 100% hydrophilic cotton as absorbent material, in compliance with the Official Pharmacopoeia in force. They are available in different sizes of sealed and open-close bags.



COTONE IDROFILO

100% Cotone idrofilo, categoria "ORO", conforme alla Farmacopea Ufficiale vigente

HYDROPHILIC COTTON WOOL

100% hydrophilic cotton wool, cat. "GOLD", in conformity with Official Pharmacopoeia

CARATTERISTICHE TECNICHE

- + Sistema richiudibile
- + Dispositivo Medico classe I

TECHNICAL FEATURES

- + Open-close wire
- + Medical Device class I

| Codice Product code | Descrizione Description | Confezionamento primario Primary packaging | Cartone Carton |
|------------------------|----------------------------|---|-------------------|
| NON STERILE | | | |
| C1000G | Arrotolato / Rolls | Pacchi/Bag 1 Kg | 12 pacchi/bags |
| C500G | Arrotolato / Rolls | Pacchi/Bag 500 gr | 24 pacchi/bags |



CE Dispositivo Medico classe I
Medical Device class I



MEDICAZIONI ADESIVE STERILI STERILE ADHESIVE WOUND DRESSINGS

È una medicazione postoperatoria adesiva sterile in tessuto non tessuto e con compressa centrale non aderente ed ad alto potere assorbente, particolarmente indicata per l'assorbimento degli essudati e per tenere sotto controllo il microambiente di una ferita.

È disponibile nella versione con angoli arrotondati che permettono alla medicazione di non staccarsi dalla pelle. È una medicazione adatta a tutti i tipi di pelle, comprese quelle più sensibili.

Post-surgical adhesive wound dressing is a sterile, non-adherent, non-woven dressing, with highly absorbent central pad.

It is particularly suitable for the absorption of exudates and to keep under control the micro environment of the wound. It is available in rounded corners version, in order to allow the dressing to be steady on the skin. The dressing is suitable for all skin types, including the most sensitive ones.



MEDICAZIONE IN TNT

Medicazione adesiva sterile in TNT

NON-WOVEN WOUND DRESSING

Sterile non-woven adhesive wound dressing

CARATTERISTICHE TECNICHE

- + Morbido tessuto non tessuto traspirante, spalmato con adesivo poliacrilato ipoallergenico
- + Compresa centrale assorbente in tessuto non tessuto, non aderente alla ferita
- + Radiotrasparente
- + Permeabile all'aria e al vapore acqueo
- + Pronta all'uso
- + Alta assorbenza ed eccellente adesività
- + Rimozione indolore
- + Confezionata singolarmente
- + Disponibile in altre misure
- + Dispositivo Medico classe Is

TECHNICAL FEATURES

- + Soft respirant non-woven fabric coated with polyacrylate hypoallergenic adhesive
- + Central absorbent, non-adherent pad in non-woven fabric
- + X-ray transparent
- + Permeable to water and steam
- + Ready to use
- + High absorbency and excellent adhesivity
- + Non painful removal
- + Single packaging
- + Other sizes available on request
- + Medical Device Is

| Codice Product code | Dimensioni Size | Confezionamento primario Primary packaging | Cartone Carton |
|------------------------|--------------------|---|-------------------|
|------------------------|--------------------|---|-------------------|

STERILE

| | | | |
|-----------|----------|------------|-------------|
| DRE12SBSR | 5x7 cm | 100 pz/pcs | 1200 pz/pcs |
| DREG5SBSS | 6x9 cm | 50 pz/pcs | 600 pz/pcs |
| DRE14SBSS | 8x10 cm | 50 pz/pcs | 600 pz/pcs |
| DRE30SBSS | 10x10 cm | 50 pz/pcs | 600 pz/pcs |
| DRE36SBSS | 8x15 cm | 50 pz/pcs | 600 pz/pcs |
| DRE15SBSS | 10x15 cm | 50 pz/pcs | 600 pz/pcs |
| DRE16SBSU | 10x20 cm | 25 pz/pcs | 450 pz/pcs |
| DRE25SBSU | 10x25 cm | 25 pz/pcs | 450 pz/pcs |
| DRE26SBSU | 10x30 cm | 25 pz/pcs | 300 pz/pcs |
| DRE27SBSU | 10x35 cm | 25 pz/pcs | 300 pz/pcs |



CE1370  Dispositivo Medico classe Is
Medical Device class Is 

CEROTTI DI FISSAGGIO NON STERILI *NON STERILE ADHESIVE TAPE ROLLS*

I cerotti estensibili e i cerotti su rocchetto sono indicati per il fissaggio delle diverse medicazioni e l'ampia gamma offerta da Rays permette di scegliere il prodotto migliore a seconda dell'uso specifico e del tipo di pelle.

Extensible tape and tapes rolls are suitable for several dressings applications and the wide range offered by Rays allows to choose the best product according to the specific use and the type of skin.



CEROTTO ESTENSIBILE IN TESSUTO NON TESSUTO NON-WOVEN EXTENSIBLE PLASTER ROLL

CARATTERISTICHE TECNICHE

- + Adesivo ipoallergenico
- + Carta protettiva siliconata pretagliata
- + Estensibile e conformabile per seguire le parti del corpo più difficili
- + Disponibile in altre misure
- + Conforme FU vigente
- + Dispositivo Medico classe I



TECHNICAL FEATURES

- + Hypoallergenic adhesive
- + Pre-cut silicon protective paper
- + Extensible and adaptable to all parts of the body
- + Other sizes available on request
- + In compliance with Official Pharmacopoeia
- + Medical Device class I

| Codice Product code | Dimensioni Size | Confezionamento primario Primary packaging | Cartone Carton |
|------------------------|--------------------|---|-------------------|
|------------------------|--------------------|---|-------------------|

NON STERILE

| | | | |
|-----------|------------|------------------------|---------|
| FIX07NBSP | cm 5x10 m | Box singolo/Single box | 100 box |
| FIX08NBSP | cm 10x10 m | Box singolo/Single box | 50 box |
| FIX09NBSP | cm 15x10 m | Box singolo/Single box | 50 box |
| FIX10NBSP | cm 20x10 m | Box singolo/Single box | 25 box |



CEROTTO DI TELA ALL'OSSIDO DI ZINCO ZINC OXYDE TAPE ROLL

CARATTERISTICHE TECNICHE

- + Adesivo ipoallergenico
- + Ossido di zinco
- + Rocchetto in plastica con alette
- + Adatto al fissaggio di medicazioni per pelli normali
- + Disponibile in altre misure
- + Conforme FU vigente
- + Dispositivo Medico classe I

TECHNICAL FEATURES

- + Hypoallergenic adhesive
- + Zinc oxyde
- + Plastic roll with wings
- + Suitable for dressings application on normal skins
- + Other sizes available on request
- + In compliance with Official Pharmacopoeia
- + Medical Device class I

| Codice Product code | Dimensioni Size | Confezionamento primario Primary packaging | Cartone Carton |
|------------------------|--------------------|---|-------------------|
|------------------------|--------------------|---|-------------------|

NON STERILE

| | | | |
|------------|-------------|----------------|------------|
| OXY01NBSB* | cm 1,25x5 m | 24 unità/units | 720 pz/pcs |
| OXY02NBSC* | cm 2,5x5 m | 12 unità/units | 480 pz/pcs |
| OXY04NBSD* | cm 5x5 m | 6 unità/units | 240 pz/pcs |
| OXY06NBSD* | cm 10x5 m | 6 unità/units | 120 pz/pcs |

*Disponibile anche senza alette/Available also without wings



CEROTTO IN TESSUTO NON TESSUTO NON-WOVEN PAPER TAPE ROLL

CARATTERISTICHE TECNICHE

- + Adesivo ipoallergenico
- + Rocchetto in plastica con alette
- + Disponibile in altre misure
- + Adatto al fissaggio di medicazioni in zone del corpo con pelle molto sensibile
- + Conforme FU vigente
- + Dispositivo Medico classe I

TECHNICAL FEATURES

- + Hypoallergenic adhesive
- + Plastic roll with wings
- + Other sizes available on request
- + Suitable for dressings application on very sensitive skin areas of the body
- + In compliance with Official Pharmacopoeia
- + Medical Device class I

| Codice Product code | Dimensioni Size | Confezionamento primario Primary packaging | Cartone Carton |
|------------------------|--------------------|---|-------------------|
|------------------------|--------------------|---|-------------------|

NON STERILE

| | | | |
|------------|---------------|----------------|------------|
| PAP02NBSC* | cm 2,5x5 m | 12 unità/units | 480 pz/pcs |
| PAP04NBSD* | cm 5x5 m | 6 unità/units | 240 pz/pcs |
| PAP03NBSC* | cm 2,5x9,14 m | 12 unità/units | 480 pz/pcs |
| PAP05NBSD* | cm 5x9,14 m | 6 unità/units | 240 pz/pcs |

*Disponibile anche senza alette/Available also without wings



Dispositivo Medico classe I
Medical Device class I



CEROTTO IN SETA SILK TAPE ROLL

CARATTERISTICHE TECNICHE

- + Adesivo ipoallergenico
- + Rocchetto in plastica con alette
- + Disponibile in altre misure
- + Adatto al fissaggio di medicazioni che non devono essere sostituite frequentemente
- + Conforme FU vigente
- + Dispositivo Medico classe I

TECHNICAL FEATURES

- + Hypoallergenic adhesive
- + Plastic roll with wings
- + Other sizes available on request
- + Suitable for dressings application which do not need frequent dressing changes
- + In compliance with Official Pharmacopoeia
- + Medical Device class I

| Codice Product code | Dimensioni Size | Confezionamento primario Primary packaging | Cartone Carton |
|------------------------|--------------------|---|-------------------|
|------------------------|--------------------|---|-------------------|

NON STERILE

| | | | |
|------------|----------------|----------------|------------|
| SIL02NBSC* | cm 2,5x5 m | 12 unità/units | 480 pz/pcs |
| SIL04NBSD* | cm 5x5 m | 6 unità/units | 240 pz/pcs |
| SIL03NBSC* | cm 2,5x9,14 m | 12 unità/units | 480 pz/pcs |
| SIL05NBSD* | cm 5x9,14 m | 6 unità/units | 240 pz/pcs |
| SIL51NBSB* | cm 1,25x9,14 m | 24 unità/units | 720 pz/pcs |

*Disponibile anche senza alette/Available also without wings



Dispositivo Medico classe I
Medical Device class I



CEROTTO IN POLIETILENE TRASPARENTE TRANSPARENT POLYETILENE TAPE ROLL

CARATTERISTICHE TECNICHE

- + Micro foratura per maggiore traspirabilità
- + Adesivo ipoallergenico
- + Rocchetto in plastica con alette
- + La trasparenza permette un frequente controllo delle medicazioni
- + Disponibile in altre misure
- + Conforme FU vigente
- + Dispositivo Medico classe I

TECHNICAL FEATURES

- + *Micro holes for better breathability*
- + *Hypoallergenic adhesive*
- + *Plastic roll with wings*
- + *The transparency permits the frequent check of the dressings*
- + *Other sizes available on request*
- + *In compliance with Official Pharmacopoeia*
- + *Medical Device class I*

| Codice Product code | Dimensioni Size | Confezionamento primario Primary packaging | Cartone Carton |
|------------------------|--------------------|---|-------------------|
|------------------------|--------------------|---|-------------------|

NON STERILE

| | | | |
|------------|---------------|------------------------|--------------------|
| FIT03NTSC* | cm 2,5x9,14 m | 12 unità/ <i>units</i> | 480 pz/ <i>pcs</i> |
| FIT05NTSD* | cm 5x9,14 m | 6 unità/ <i>units</i> | 240 pz/ <i>pcs</i> |

*Disponibile anche senza alette/*Available also without wings*



Dispositivo Medico classe I
Medical Device class I





ABBIGLIAMENTO DI PROTEZIONE TESSUTO NON TESSUTO NON-WOVEN FABRIC PROTECTIVE APPAREL

In sala operatoria, anche in presenza di procedure chirurgiche particolarmente complesse, la protezione deve essere continua e totale, sia per il paziente che per l'equipe operatoria. La gamma dei prodotti realizzati in Tessuto Non Tessuto proposta da Rays garantisce agli operatori un alto grado di sicurezza grazie ad elevati livelli di assorbenza, impermeabilità e idrorepellenza

Una gamma completa di prodotti destinati al chirurgo, al personale infermieristico ed ai visitatori in grado di offrire soluzioni mirate alle diverse esigenze di protezione, tutti accomunati dall'elevato standard qualitativo.

Protection must be complete and continuous during complicated surgical procedures, both for the patient and for the operating team, inside the surgery especially.

The range of Rays products, made of non-woven fabrics, assures the highest safety level for the medical staff, thanks to high absorbency, impermeability and water repellency qualities.

A wide range of products designed for surgeons, nurses and visitors, able to provide the most specific solution for every level of protection's requirements, always ensuring the highest quality level.

LEGENDA DEI MATERIALI

PE: Polietilene

PP: Polipropilene

SMS: Spunbond / Meltblown / Spunbond

SMMS: Spunbond / Meltblown / Meltblown / Spunbond

TNT: Tessuto non tessuto

LEGEND OF MATERIALS

PE: Polyethylene

PP: Polypropylene

SMS: Spunbond / Meltblown / Spunbond

SMMS: Spunbond / Meltblown / Meltblown / Spunbond

TNT: Non woven fabric

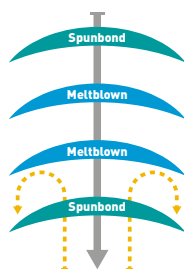
CAMICI CHIRURGICI SURGICAL GOWNS

La Rays produce ed offre una linea completa di prodotti per rispondere a tutte le necessità della sala operatoria all'avanguardia. Tra questi l'esclusivo camice chirurgico sterile **SURGIGUARD 75, realizzato in un materiale innovativo SMMS, composto da quattro strati di filamenti in polipropilene**. L'SMMS è molto leggero ed assicura altissimi valori di resistenza alla penetrazione di liquidi, alla penetrazione microbica ed alla trazione, in conformità alla normativa EN 13795. Il camice chirurgico sterile **SURGIGUARD 75 è totalmente privo di cuciture grazie alla tecnica della termosaldatura ad ultrasuoni**. Questa novità **garantisce maggiore barriera e sicurezza**. Infatti per effettuare una cucitura è necessario praticare dei fori all'interno dei quali far scorrere il filo e in queste piccole aperture liquidi e batteri possono penetrare senza eccessive difficoltà. Con la termosaldatura i lembi da unire vengono sovrapposti e saldati attraverso il riscaldamento ad ultrasuoni, quindi non ci sono fori o strappi ed anche questo rischio potenziale viene evitato.

*Rays manufactures and offers a full range of products to satisfy all needs of cutting-edge operating rooms. Among the others the exclusive sterile surgical gown **SURGIGUARD 75, made of an innovative SMMS material, composed of four layers of polypropylene filaments**. SMMS material is very light and ensures high resistance against liquids and bacteria penetration and tensile strength, in compliance with EN 13795 standards. The sterile surgical gown **SURGIGUARD 75 is completely seamless, thanks to the ultrasonic thermal sealing technique**.*

*This innovation **assures stronger barrier and higher security**. As a matter of fact to stitch a fabric it is necessary to pierce the fabric in order to let the yarn pass through: these micro holes can be easily penetrated by liquids and bacteria. Thanks to the thermal sealing the edges are overlapped and sealed through the ultrasonic heating, therefore there is no perforation nor tears so that even this potential risk is avoided.*





4 strati che compongono SMMS
4 layers that compose SMMS



Tessuto termosaldato
Thermo sealed fabric



Confezione con apertura peel-open e doppia etichetta adesiva per la rintracciabilità
Peel-open pouch with double adhesive label for traceability



Rinforzo interno in PE in grado di garantire la massima protezione da eventuali contaminazioni di sangue ed emoderivati
PE internal reinforced parts to grant the maximum protection against possible blood and blood derivatives contaminations

CARATTERISTICHE TECNICHE

- + Idrorepellente
- + Cuciture termosaldate a ultrasuoni
- + Chiusura totale posteriore con sovrapposizione dei lembi e 4 fettucce
- + Chiusura al collo regolabile con velcro
- + Ottima traspirabilità
- + Rilascio di particelle nullo
- + Presenza nella confezione di 2 tovaglette asciugamani
- + Conforme alla UNI EN 13795
- + Dispositivo Medico classe Is

TECHNICAL FEATURES

- + Water repellent
- + Ultrasonic thermo-sealed seams
- + Total back closure with overlapping edges and 4 strings
- + Adjustable velcro closure on neck
- + Excellent breathability
- + No particle release
- + Package provided with 2 hand towels
- + In compliance with UNI EN 13795
- + Medical Device class Is

| Codice Product code | Descrizione Description | Colore Colour | Taglie Size | Busta/cartone Polybag/carton |
|------------------------|--|------------------|----------------|---------------------------------|
| S404753-S | Sterile | ● | S/M/L/XL/XXL | 25 pz/pcs |
| S404753-S-R | Sterile - Rinforzato Sterile - Reinforced | ● | S/M/L/XL/XXL | 25 pz/pcs |

CE 1370

Dispositivo Medico classe Is
Medical Device class Is



STERILE EO

Verificare sempre la disponibilità.
Always check availability.

CAMICI VISITATORE *ISOLATION GOWNS*

I camici sono realizzati in tessuto non tessuto di polipropilene di ultima generazione. Le eccezionali caratteristiche di resistenza ed impermeabilità, il basso linthing e il bassissimo livello di infiammabilità offrono la massima sicurezza al paziente. Camici protettivi monouso per visitatori e infermieri, utilizzabili anche per la protezione dei pazienti. La linea è composta da camici, casacche e pantaloni totalmente in polipropilene e disponibili in diverse misure per adattarsi ad ogni esigenza.

Gowns are made of non-woven polypropylene fabric of the latest generation. The exceptional resistance and watertight properties, the low linthing and the lowest flammable risk, guarantee the best protection for the patient. Single use protective gowns for visitors and nurses, also suitable for the protection of patients. This range is composed of gowns, coats and trousers, made of polypropylene and available in many sizes, in order to meet all users' needs.



CAMICI VISITATORE

Camice visitatore con polsini in maglina o con elastico.

ISOLATION GOWNS



Isolation gown with knitted cuffs or elastic cuffs.

CARATTERISTICHE TECNICHE

- + Senza colletto
- + Chiusura posteriore con lacci al collo e alla vita
- + Ottima traspirabilità
- + Dispositivo Medico classe I

TECHNICAL FEATURES

- + No collar
- + Back fastening with laces at neck and waist
- + Excellent breathability
- + Medical Device class I

| Codice Product code | Descrizione Description | Composizione Composition | Colore Colour | Taglie Size | Busta/cartone Polybag/carton |
|------------------------|---------------------------------------|-----------------------------|---|----------------|---------------------------------|
| 401283V | Polsini in maglina / Knitted cuffs | PP |  | S/M/L/XL | 10/100 pz/pcs |
| 401283ECV | Polsini con elastico Elastic cuffs | PP |  | S/M/L/XL | 10/100 pz/pcs |

CE Dispositivo Medico classe I
Medical Device class I



Polsini con elastico
Elastic cuff



Polsini in maglina
Knitted cuff

TWIN SET

Completo casacca e pantalone.

TWIN SET

Coat and trousers set.

CARATTERISTICHE TECNICHE

- + Casacca senza colletto con manica corta
- + Pantalone con coulisse in vita
- + Ottima traspirabilità
- + Dispositivo Medico classe I

TECHNICAL FEATURES

- + Shirt without collar and with short sleeves
- + Trousers with drawstring at waist
- + Excellent breathability
- + Medical Device class I

| Codice Product code | Descrizione Description | Composizione Composition | Colore Colour | Taglie Size | Busta/cartone Polybag/carton |
|------------------------|----------------------------|-----------------------------|---|----------------|---------------------------------|
| 405506A | Completo/Set | PP |  | S/M/L/XL/XXL | 25 pz/pcs |

CE Dispositivo Medico classe I
Medical Device class I



Verificare sempre la disponibilità.
Always check availability.



405506A



401283EDV

MASCHERINE CHIRURGICHE SURGICAL MASKS

L'ampia gamma di mascherine chirurgiche offerte dalla Rays garantisce la massima protezione per l'operatore e per il paziente.

Sono state studiate e progettate per ridurre l'esposizione dell'utilizzatore agli agenti pericolosi aerodispersi.

La linea HIGH PROTECTION MASK è realizzata per proteggere da particelle microscopiche, polveri sottili, agenti biologici e influenze pandemiche. Garantisce una efficace proprietà di protezione e, nello stesso tempo, un'elevata capacità di adattarsi perfettamente al viso.

The wide range of surgical masks proposed by Rays guarantees the highest protection level both for medical staff and for the patients.

Conceived and designed specifically to reduce the exposure of the user to dangerous airborne agents.

The HIGH PROTECTION MASK line is realized to protect against microscopic particles, particulates, biological agents and pandemic viruses. Assures the most efficient protection and at the same time the best fit.



MASCHERINE CHIRURGICHE

Mascherine chirurgiche con elastici auricolari, lacci dietro la nuca o con visiera.

SURGICAL MASKS

Surgical masks with elastic ear-loops, nape laces or shield.




CARATTERISTICHE TECNICHE

- + Forma a soffietto
- + Stringinaso in alluminio
- + Strati termosaldati alle estremità
- + In polipropilene
- + Dispositivi Medici Classe I

TECHNICAL FEATURES

- + Folding shaped
- + Aluminium noseclip
- + Thermo-sealed layers at edges
- + Polypropylene
- + Medical Device Class I

3 STRATI / 3 LAYERS

| Codice Product code | Descrizione Description | Colore Colour | Busta/cartone Package/carton |
|------------------------|--|---|---------------------------------|
| 208283BB | Elastici auricolari / <i>Elastic ear-loops</i> |  | 50/2000 pz/pcs |
| 208283BV | Elastici auricolari / <i>Elastic ear-loops</i> |  | 50/2000 pz/pcs |
| 208283AV | Lacci dietro la nuca / <i>Nape strings</i> |  | 50/2000 pz/pcs |

CE Dispositivo Medico classe I
Medical Device class I



Verificare sempre la disponibilità.
Always check availability.



208283BB



208283BV



208283AV

FACCIALI FILTRANTI FILTERING MASKS

I facciali filtranti LIFEGUARD® FILTERING PROTECTIVE MASKS garantiscono una protezione confortevole e affidabile.

Disponibili con o senza valvola, eliminano efficacemente calore e umidità, riducendo il rischio di annebbiamento degli occhiali e allo stesso tempo rendendo più confortevole l'uso del facciale. Disponibili nelle classi FFP1, FFP2 e FFP3, dotati di lembi per adattarsi perfettamente ai movimenti del viso anche in caso di utilizzo con degli occhiali. Tutti i dispositivi sono rispondenti alle normative EN 149:2001 + A1:2009 e successive modifiche.

LIFEGUARD® FILTERING PROTECTIVE MASKS filtering masks ensure a comfortable and reliable protection.

They are available with or without valve, eliminate efficiently heat and humidity, reducing the risk of glasses misting and at the same time making the use of the mask more comfortable. Available in FFP1, FFP2 and FFP3 classes, equipped with flaps to adapt perfectly to the movements of the face even when used with glasses.

All devices comply with the standards EN 149: 2001 + A1: 2009 and subsequent amendments.



FACCIALI FILTRANTI A GOCCIA

Facciali filtranti monouso, con o senza valvola, doppio elastico regolabile bianco, testato con polveri di Dolomite.

DROP-SHAPED FILTERING MASKS

Disposable filtering face masks, with or without valve, white adjustable double elastic band, dolomite powder tested.

CARATTERISTICHE TECNICHE

- + Multistrato in polipropilene
- + Soffice protezione interna
- + Adattatore nasale interno
- + DPI III categoria

TECHNICAL FEATURES

- + Polypropylene multilayer
- + Soft internal protection
- + Internal nose adaptor
- + PPE III category

| Codice Product code | Descrizione Description | Classe Class | Colore Colour | Box/cartone Box/carton |
|------------------------|---|-----------------|------------------|---------------------------|
| SAVEDROP FFP2 | Senza valvola, doppio elastico regolabile <i>Without valve, adjustable double elastic band</i> | FFP2 | ○ | 400 pz/pcs |
| SAVEDROP FFP2-V | Con valvola, doppio elastico regolabile <i>With valve, adjustable double elastic band</i> | FFP2 | ○ | 240 pz/pcs |
| SAVEDROP FFP3-V | Con valvola, doppio elastico regolabile <i>With valve, adjustable double elastic band</i> | FFP3 | ○ | 100 pz/pcs |

CE 2797 



SAVEDROP FFP2

DOLOMITE
POWDER
TESTED



SAVEDROP FFP2-V

DOLOMITE
POWDER
TESTED



SAVEDROP FFP3-V

DOLOMITE
POWDER
TESTED

FACCIALI FILTRANTI A CONCHIGLIA

Facciali filtranti monouso, con o senza valvola, due elastici nucali fissi o doppio elastico regolabile.

SHELL-SHAPED FILTERING MASKS

Disposable filtering face masks, with or without valve, two fixed nape elastic strings or adjustable double elastic band.

CARATTERISTICHE TECNICHE

- + Multistrato in polipropilene
- + Stringinaso in alluminio
- + Adattatore nasale interno
- + DPI III categoria

TECHNICAL FEATURES

- + Polypropylene multilayer
- + Aluminium noseclip
- + Internal nose adaptor
- + PPE III category

| Codice Product code | Descrizione Description | Classe Class | Colore Colour | Box/cartone Box/carton |
|------------------------|---|-----------------|------------------|---------------------------|
| SAVEMASK FFP1 | Senza valvola, due elastici fissi nucali gialli <i>Without valve, two fixed yellow nape elastic bands</i> | FFP1 NR | ○ | 20/240 pz/pcs |
| SAVEMASK FFP1/V | Con valvola, due elastici fissi nucali gialli <i>With valve, two fixed yellow nape elastic bands</i> | FFP1 NR | ○ | 10/120 pz/pcs |
| SAVEMASK FFP2 | Senza valvola, due elastici fissi nucali azzurri <i>Without valve, two fixed light blue nape elastic bands</i> | FFP2 NR | ○ | 20/240 pz/pcs |
| SAVEMASK FFP2/V | Con valvola, due elastici fissi nucali azzurri <i>With valve, two fixed light blue nape elastic bands</i> | FFP2 NR | ○ | 10/120 pz/pcs |
| SAVEMASK FFP3/V | Con valvola, doppio elastico regolabile e quattro punti di ancoraggio, guarnizione interna sagomata, stringinaso interno in alluminio e plastica. <i>With valve, adjustable double elastic band and four fixing points, internal soft gasket, aluminium and plastic internal noseclip.</i> | FFP3 NR | ○ | 5/60 pz/pcs |
| SAVEMASK FFP3D/V | Con valvola, doppio elastico regolabile con quattro punti di ancoraggio, guarnizione interna sagomata, stringinaso interno in alluminio e plastica. Testato con polveri di Dolomite <i>With valve, adjustable double elastic band, with four fixing points, internal soft gasket, aluminium and plastic internal noseclip. Tested with Dolomite powder</i> | FFP3 NR D | ○ | 10/120 pz/pcs |

CE 2797 



SAVEMASK FFP1

SAVEMASK FFP1/V

SAVEMASK FFP2

SAVEMASK FFP2/V

SAVEMASK FFP3/V

SAVEMASK FFP3D/V

FACCIALI FILTRANTI PIEGHEVOLI

Facciali filtranti monouso pieghevoli.

FOLDABLE FILTERING MASKS

Disposable foldable filtering face masks.

CARATTERISTICHE TECNICHE

- + Multistrato in polipropilene e cotone
- + Stringinaso interno in alluminio
- + Piegata verticalmente
- + Doppio elastico tipo "ear-loop"
- + Imbustati singolarmente
- + DPI III categoria

TECHNICAL FEATURES

- + Polypropylene and cotton multilayer
- + Aluminium internal noseclip
- + Vertically folded
- + Double nape elastic string "ear-loop" type
- + Single packaging
- + PPE III category

| Codice Product code | Descrizione Description | Classe Class | Colore Colour | Box/cartone Box/carton |
|------------------------|--|-----------------|------------------|---------------------------|
| SAVE 23 W FFP2 | Senza valvola, elastico bianco <i>Without valve, white elastic band</i> | FFP2 | ○ | 10/120 pz/pcs |
| SAVE 23 B FFP2 | Senza valvola, elastico nero <i>Without valve, black elastic band</i> | FFP2 | ● | 20/240 pz/pcs |

CE 2797 

FACCIALI FILTRANTI PIEGHEVOLI

Facciali filtranti monouso pieghevoli, con o senza valvola.

FOLDABLE FILTERING MASKS

Disposable foldable filtering face masks, with or without valve.

CARATTERISTICHE TECNICHE

- + Multistrato in polipropilene
- + Stringinaso interno in alluminio e plastica
- + Adattatore nasale interno
- + Piegata orizzontalmente
- + Doppio elastico regolabile
- + DPI III categoria

TECHNICAL FEATURES

- + Polypropylene multilayer
- + Aluminium and plastic internal noseclip
- + Internal nose adaptor
- + Horizontally folded
- + Adjustable double elastic band
- + PPE III category

| Codice Product code | Descrizione Description | Classe Class | Colore Colour | Box/cartone Box/carton |
|------------------------|--|-----------------|------------------|---------------------------|
| SAVE F FFP1-V | Con valvola, elastico giallo With valve, yellow elastic band | FFP1 NR | ○ | 10/120 pz/pcs |
| SAVE F FFP2 | Senza valvola, elastico blu Without valve, light blue elastic band | FFP2 NR | ○ | 20/240 pz/pcs |
| SAVE F FFP2-V | Con valvola, elastico blu With valve, light blue elastic band | FFP2 NR | ○ | 10/120 pz/pcs |
| SAVE F FFP3-V | Con valvola, elastico rosso With valve, red elastic band | FFP3 NR | ○ | 10/120 pz/pcs |
| SAVE F FFP2C-V | Con valvola, elastico blu, con strato ai carboni attivi With valve, light blue elastic band, with active carbon layer | FFP2 NR | ● | 10/120 pz/pcs |
| SAVE 23W FFP2 | Forma pieghevole con doppio elastico tipo "ear-loop" Foldable shaped with double nape elastic string "ear-loop" type | FFP2 N | ○ | 2000 pz/pcs |
| SAVE 23B FFP2 | Forma pieghevole con doppio elastico tipo "ear-loop" Foldable shaped with double nape elastic string "ear-loop" type | FFP2 NR | ● | 2000 pz/pcs |

CE 2797  Verificare sempre la disponibilità.
Always check availability.



SAVE F FFP1-V



SAVE F FFP2



SAVE F FFP2-V



SAVE F FFP3-V



SAVE F FFP2C-V



SAVE 23 W FFP2



SAVE 23 B FFP2

MASCHERINA ANTIPOLVERE

Mascherina igienica antipolvere, con elastico nucale.

DUST MASK

Anti dust mask with nape elastic string.



CARATTERISTICHE TECNICHE

- + Stringinaso in alluminio
- + DPI I categoria

TECHNICAL FEATURES

- + Aluminium noseclip
- + PPE I category

| Codice Product code | Descrizione Description | Composizione Composition | Colore Colour | Forma Form | Box/cartone Box/carton |
|------------------------|--|-----------------------------|------------------|----------------------------|---------------------------|
| D-MASK | Elastico nucale Nape elastic string | PET | ○ | Conchiglia Shell-shaped | 50/1000 pz/pcs |

CE  Verificare sempre la disponibilità.
Always check availability.



NORMATIVE SULLE VIE RESPIRATORIE

DIRECTIVES ABOUT RESPIRATORY TRACT

- Maschere pieno facciali
- Semimaschere
- Facciali filtranti (mascherine)

- Full facial masks
- Half-masks
- Filtering masks

La scelta del respiratore più adatto va fatta secondo due criteri di base:

1. Tipo di contaminante

2. Concentrazione del contaminante espressa in T.L.V.

(valore limite di soglia), cioè la concentrazione media ponderata nel tempo su una giornata di 8 ore lavorative e su 40 ore settimanali, alla quale il lavoratore può essere esposto senza effetti negativi sulla sua salute. I livelli del T.L.V. variano secondo il tipo di sostanza e sono riassunti in tabelle specifiche. Non sono da utilizzare facciali filtranti o respiratori a filtro in caso di pericolo per insufficienza d'ossigeno (concentrazione inferiore al 17%). L'insufficienza può insorgere in ambienti chiusi, può essere causata da una reazione chimica, dal fuoco o quando i gas eliminano l'ossigeno dell'aria. In questo caso si deve usare un respiratore isolante (autorespiratore o sistema ad aria compressa).

I CONTAMINANTI NELL'ARIA SI PRESENTANO SOTTO

FORMA DI:

POLVERI

Sono particelle generate da frantumazione di materiali solidi. Più la polvere è fine, più a lungo resta sospesa e maggiori sono le possibilità di inalarla. Le polveri sono prodotte da operazioni di sabbiatura, perforazione, smerigliatura, macinazione, ecc.

FUMI

Sono particelle solide molto fini. Si formano quando si fonde o vaporizza un metallo che poi si raffredda rapidamente. I fumi hanno origine da operazioni di saldatura, fusione dei metalli, ecc.

NEBBIE

Sono minuscole goccioline liquide a base organica o a base acquosa che si formano da operazioni di spruzzo. Le nebbie hanno origine da operazioni di verniciatura, mescolatura, ecc.

GAS

Sono sostanze in fase gassosa a pressione e temperatura ambiente. Possono essere inodori, incolori e diffondersi molto velocemente anche a distanze notevoli dalla loro fonte. Esempi sono l'azoto, l'ossido e il monossido di carbonio, il freon, il metano, ecc.

VAPORI

Sono la forma gassosa di sostanze che a temperatura ambiente si trovano allo stato liquido o solido. Esempi sono le benzine oppure i solventi contenuti nelle vernici (acetone, toluolo, ecc.).

FACCIALI FILTRANTI EN 149:2001 + A1:2009

Possono essere utilizzati per protezione da POLVERI, FUMI e NEBBIE. Si suddividono in tre classi, in base all'efficienza filtrante:

Classe 1 (FFP1)

Protezione da aerosol solidi e/o liquidi nocivi Efficienza filtrante 78% polveri. Limite di impiego fino a 4,5 x TLV

Classe 2 (FFP2)

Protezione da aerosol solidi e/o liquidi a media tossicità Efficienza filtrante 92% polveri. Limite di impiego fino a 12 x TLV

Classe 3 (FFP3)

Protezione da aerosol solidi e/o liquidi tossici Efficienza filtrante 98% polveri. Limite di impiego fino a 50 x TLV

The choice of the most suitable mask should be done following two criteria:

1. Type of contaminant

2. Concentration of the contaminant expressed in T.L.V.

(Top Limit Value), which is the average concentration in a time limit of 8 working hours upon 40 hours a week, when the worker can be exposed without health risks. The T.L.V. levels may vary according to the substance and resumed in specific tables.

Masks (filtering or with valve) should not be used in case of oxygen lack danger (lower than 17% concentration rate). The lack of oxygen situation might occur indoor, might be caused by a chemical reaction, from fire or when gas eliminate the oxygen from the atmosphere. In this case we should use an isolating mask (respirator or compressed air system).

AIR POLLUTERS ARE:

DUSTS

Particles generated by solid materials shredding. The thinner the dust is, the longer it floats in the air, therefore the higher is the inhalation risk. Dusts are generated by sandblasting processes, perforation, smoothing, milling, etc.

FUMES

Fumes are very thin solid particles. They are generated during the melting or vaporization of a metal that quickly cools down. Fumes generate from welding, metal melting, etc.

MISTS

Mists are formed by microscopic liquid organic or water droplets that generate from spray use processes. Mists born from painting, mixing, etc.

GAS

Substances at a gaseous pressured phase at room temperature.

They might be odorless, colorless and spread rapidly even at considerable distance from their source. For example: nitrogen, carbon monoxide, freon, methane, etc.

VAPOURS

Gaseous substances that at room temperature are at liquid or solid state. For example: gasoline or solvents contained into paints (acetone, toluolo, etc.).

FILTERING MASKS EN 149:2001 + A1:2009

Can be used for protection against dusts, fumes and mists. They divide into three different ranges, according to the filtering efficiency:

Class 1 (FFP1)

Protection against noxious solid and/or liquid aerosol. Filtering efficiency 78% against dusts. Use limit up to 4,5 x TLV

Class 2 (FFP2)

Protection against average toxicity solid and/or liquid aerosol. Filtering efficiency 92% against dusts. Use limit up to 12 x TLV

Class 3 (FFP3)

Protection against toxic solid and/or liquid aerosol. Filtering efficiency 98% against dusts. Use limit up to 50 x TLV

PROTEZIONE PARZIALE DEL CORPO BODY'S PARTIAL PROTECTIONS

I prodotti in tessuto non tessuto della linea LIFEGUARD® PROFESSIONAL sono destinati alla protezione parziale del corpo e sono stati concepiti specificatamente per il mercato sanitario. Tutti i prodotti sono certificati e risultano particolarmente indicati in quelle situazioni dove si può verificare un'esposizione, anche potenziale, ad agenti biologici come batteri e virus. Tutti i prodotti risultano particolarmente indicati in quelle situazioni dove si può verificare un'esposizione, anche potenziale, ad agenti biologici come batteri e virus.

LIFEGUARD® PROFESSIONAL products for body's partial protection in non-woven fabric are conceived specifically for health care market.

All the products are particularly indicated in all the situations where exposure, even potential, to biological agents such as bacteria and viruses can occur.

We dedicated special attention to the design of the products, in order to ensure the best wearability and therefore more agility.



CAMICI DA LABORATORIO

Camici da laboratorio con colletto, elastico ai polsi, tasche e chiusura con bottoni a pressione o con velcro.

LAB COATS

Lab coats with collar, wrist elastic band, pockets and press studs fastening.



SILICON
FREE

504030W

CAMICI VISITATORE

Camici visitatore con colletto, tasche e chiusura con bottoni a pressione.

LAB COATS

Lab coats with collar, pockets and press studs fastening



504030WW

| Codice Product code | Descrizione Description | Composizione Composition | Categoria Category | Colore Colour | Taglie Size | Cartone Carton |
|------------------------|--|-----------------------------|---------------------------|------------------|----------------|-------------------|
| 504030W | Camice da laboratorio in polipropilene da 50 g/m ² con tasche esterne, colletto e chiusura con bottoni a pressione 50 gr/m ² polypropylene lab coat with external pockets, collar and press studs fastening | PP | DM classe I MD Class I | ○ | M/L/XL/ XXL | 100 pz/pcs |
| 504030WW | Camice da laboratorio in SMS da 30 g/m ² con tasche interne e chiusura con velcro 30 gr/m ² lab coat with inner pockets, collar and velcro fastening | SMS | DPI I Cat. PPE I Cat. | ○ | M/L/XL/ XXL | 100 pz/pcs |



Verificare sempre la disponibilità.
Always check availability.

GREMBIULI

Grembiule con allacciatura posteriore.

APRONS

Apron with back fastening.



APR20B - APR40B



APR20W - APR40W

| Codice Product code | Descrizione Description | Composizione Composition | Categoria Category | Colore Colour | Taglie Size | Busta/cartone Polybag/carton |
|------------------------|--|-----------------------------|-------------------------|------------------|---------------------------------------|---------------------------------|
| APR20B | Grembiule - PE 20 micron Apron - PE 20 micron | PE | DPI I Cat. - PPE I Cat. | ● | Unica 70x120 cm One size 70x120 cm | 100/1000 pz/pcs |
| APR20W | Grembiule - PE 20 micron Apron - PE 20 micron | PE | DPI I Cat. - PPE I Cat. | ○ | Unica 70x120 cm One size 70x120 cm | 100/1000 pz/pcs |
| APR40B | Grembiule - PE 40 micron Apron - PE 40 micron | PE | DPI I Cat. - PPE I Cat. | ● | Unica 80x140 cm One size 80x140 cm | 100/500 pz/pcs |
| APR40W | Grembiule - PE 40 micron Apron - PE 40 micron | PE | DPI I Cat. - PPE I Cat. | ○ | Unica 80x140 cm One size 80x140 cm | 100/500 pz/pcs |



Verificare sempre la disponibilità.
Always check availability.

BAVAGLIO

Bavaglio monouso con tasca.

DENTAL BIB

Disposable bib with pocket.



| Codice Product code | Descrizione Description | Composizione Composition | Categoria Category | Colore Colour | Taglie Size | Cartone Carton |
|------------------------|--|-----------------------------|---------------------------|------------------|----------------|-------------------|
| A213770 | 37x70 + 10 cm con tasca 37x70 + 10 cm with pocket | PE + CELLULOSE | DM classe I MD Class I | ● | Unica | 100/900 pz/pcs |



COPRIMANICHE

Manicotti con bordi elastici - DPI I categoria

SLEEVE COVERS

Sleeve covers with elastic string - PPE I category



SLV20W



SLV20B

| Codice Product code | Descrizione Description | Composizione Composition | Colore Colour | Taglie Size | Busta/cartone Polybag/carton |
|------------------------|---|-----------------------------|------------------|-------------------------------------|---------------------------------|
| SLV20B | Manicotto in PE 20 micron, bordi con elastico 20 micron PE sleeve cover, with elastic string | PE | ● | Unica 40x20 cm One size 40x20 cm | 100/2000 pz/ pcs |
| SLV20W | Manicotto in PE 20 micron, bordi con elastico 20 micron PE sleeve cover, with elastic string | PE | ○ | Unica 40x20 cm One size 40x20 cm | 100/2000 pz/ pcs |



COPRICAPI CHIRURGICI

Copricapo chirurgico a forma integrale o a tamburo.
DM classe I

SURGICAL CAPS

Integral shape surgical cap or cylinder shape surgical cap.
MD class I



201283V

| Codice Product code | Descrizione Description | Composizione Composition | Colore Colour | Taglie Size | Busta/cartone Package/carton |
|------------------------|---|-----------------------------|------------------|-------------------|---------------------------------|
| 201283V | Forma a tamburo, lacci dietro la nuca Cylinder shape, nape laces | PP | ● | Unica One size | 100/1000 pz/pcs |



CUFFIE

Cuffia a forma tonda con elastico su tutto il perimetro
Ottima traspirabilità - DM classe I

CAPS

Round shape cap style with elastic string
Excellent breathability - MD class I



209143-21V



209143-21W



201020W

| Codice Product code | Descrizione Description | Composizione Composition | Colore Colour | Taglie Size | Busta/cartone Polybag/carton |
|------------------------|--|-----------------------------|------------------|-------------------|---------------------------------|
| 209143-21V | Forma tonda, con elastico Round shape, elastic string | PP | ● | Unica One size | 100/1000 pz/ pcs |
| 209143-21W | Forma tonda, con elastico Round shape, elastic string | PP | ○ | Unica One size | 100/1000 pz/ pcs |
| 201020W | Forma a fisarmonica, con elastico Typical accordion shape, elastic string | PP | ○ | Unica One size | 100/1000 pz/ pcs |



Verificare sempre la disponibilità.
Always check availability.

COPRISCARPE

Copriscarpa con elastico alla caviglia - DM classe I

SHOE COVERS

Shoe cover with ankle elastic string - MD class I



| Codice Product code | Descrizione Description | Composizione Composition | Colore Colour | Taglie Size | Confezione/cartone Package/carton |
|------------------------|----------------------------|-----------------------------|------------------|-------------------------------|--------------------------------------|
| 302403CPE | 3,2 g 3,2 gr | PE | ● | Unica 40 cm One size 40 cm | 100/2000 pz/pcs |



Verificare sempre la disponibilità.
Always check availability.



TUTE PROTETTIVE PROTECTIVE COVERALLS

Le tute protettive LIFEGUARD® PROTECTION sono state progettate per la piena mobilità ed un elevato comfort in tutte le condizioni di utilizzo. I materiali utilizzati frutto di una ricerca approfondita riescono a coniugare praticità e resistenza con un elevato livello di protezione dalle aggressioni di agenti chimici. **Tutti i prodotti proposti sono di alta qualità e soddisfano le specifiche richieste delle principali normative europee per i dispositivi di protezione individuale e testate anche per l'utilizzo medico sanitario.** La gamma, tra le più complete presentate sul mercato, offre all'utilizzatore la più ampia scelta di protezione, anche per elaborazioni o manipolazioni in ambienti particolarmente critici.

LIFEGUARD® PROTECTION protective coveralls are designed for full dexterity and the highest comfort in every use situation. The choice of materials is the result of an accurate research and can mix practicalness and resistance with the highest protection rate against chemical agent risks. All our products have the best quality level, comply with the specific European standards for individual protection devices and have been tested for medical use. The most complete range on the market offers the users the widest protecting choice, even during elaborating or manipulating processes in significantly critical environments.





Polsini in maglina
Knitted cuffs



Elastico posteriore in vita per un'aderenza superiore al corpo.
Back elastic band at waist, for a major body adherence.



Patta copricerniera dotata di striscia adesiva per garantire un elevato livello di ermeticità contro i liquidi.
Adhesive strip zip cover, to guarantee a high level of waterproofness.



SILICON FREE



Confezione sottovuoto
Vacuum polybag



LIFEGUARD MASTER

TUTA PROTETTIVA PROTECTIVE COVERALL

CARATTERISTICHE TECNICHE

- + Cuciture interamente ricoperte e sigillate da nastro di colore azzurro
- + Cappuccio con elastico
- + Polsini in maglina
- + Patta copricerniera dotata di striscia adesiva
- + Elastico posteriore in vita
- + Bordo elastico alle caviglie
- + Giro manica ampio per garantire la massima vestibilità e comfort
- + Rilascio di particelle nullo
- + Assenza di silicone
- + DPI III categoria

TECHNICAL FEATURES

- + Stitching entirely sealed with blue ribbon
- + Hood with elastic border
- + Knitted cuffs
- + Adhesive strip zip cover
- + Back elastic band at waist
- + Elastic band at ankle
- + Wide armhole for a maximum wearability and comfort during usage
- + No particles release
- + Silicon-free
- + PPE III category

| Codice Product code | Descrizione Description | Composizione Composition | Colore Colour | Taglie Size | Cartone Carton |
|------------------------|--|---|------------------|-----------------|-------------------|
| 101401-MA | Tuta protettiva 63 g/m ² Protective overall 63 gr/m ² | Non tessuto laminato Non woven laminated | ○ | M/L/XL/XXL/XXXL | 50 pz/pcs |







Polsini elastici
Elastic cuffs



Elastico posteriore in vita per un'aderenza superiore al corpo.
Back elastic band at waist, for a major body adherence.



Patta copricerniera dotata di striscia adesiva per garantire un elevato livello di ermeticità contro i liquidi.
Adhesive strip zip cover, to guarantee a high level of waterproofness.



Confezione sottovuoto
Vacuum polybag



LIFEGUARD BODYGUARD

TUTA PROTETTIVA PROTECTIVE COVERALL

CARATTERISTICHE TECNICHE

- + Cappuccio con elastico
- + Polsini elastici
- + Patta copricerniera dotata di striscia adesiva
- + Elastico posteriore in vita
- + Bordo elastico alle caviglie
- + Giro manica ampio per garantire la massima vestibilità e comfort
- + Rilascio di particelle nullo
- + Assenza di silicone
- + DPI III categoria

TECHNICAL FEATURES

- + Hood with elastic border
- + Elastic cuffs
- + Adhesive strip zip cover
- + Back elastic band at waist
- + Elastic band at ankle
- + Wide armhole for a maximum wearability and comfort during usage
- + No particles release
- + Silicon-free
- + PPE III category

| Codice Product code | Descrizione Description | Composizione Composition | Colore Colour | Taglie Size | Cartone Carton |
|------------------------|--|---|------------------|-------------------|-------------------|
| 101401-BG | Tuta protettiva 63 g/m ² Protective overall 63 gr/m ² | Non tessuto laminato Non woven laminated | ○ | S/M/L/XL/XXL/XXXL | 50 pz/pcs |





Polsini in maglina
Knitted cuffs



Elastico posteriore in vita per un'aderenza superiore al corpo.
Back elastic band at waist, for a major body adherence.



Patta copricerniera dotata di striscia adesiva per garantire un elevato livello di ermeticità contro i liquidi.
Adhesive strip zip cover, to guarantee a high level of waterproofness.



Confezione sottovuoto
Vacuum polybag



LIFEGUARD PLUS®
TUTA PROTETTIVA PROTECTIVE COVERALL

CARATTERISTICHE TECNICHE

- + Cappuccio con elastico
- + Polsini in maglina
- + Patta copricerniera dotata di striscia adesiva
- + Elastico posteriore in vita
- + Bordo elastico alle caviglie
- + Giro manica ampio per garantire la massima vestibilità e comfort
- + Rilascio di particelle nullo
- + Assenza di silicone
- + DPI III categoria

TECHNICAL FEATURES

- + Hood with elastic border
- + Knitted cuffs
- + Adhesive strip zip cover
- + Back elastic band at waist
- + Elastic band at ankle
- + Wide armhole for a maximum wearability and comfort during usage
- + No particles release
- + Silicon-free
- + PPE III category

| Codice Product code | Descrizione Description | Composizione Composition | Colore Colour | Taglie Size | Cartone Carton |
|------------------------|--|---|------------------|-------------------|-------------------|
| 101401-TLA | Tuta protettiva 63 g/m ² Protective overall 63 gr/m ² | Non tessuto laminato Non woven laminated | ○ | S/M/L/XL/XXL/XXXL | 50 pz/pcs |

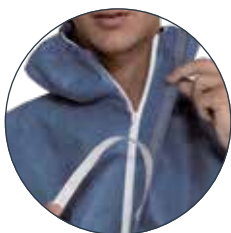




Polsini in maglina
Knitted cuffs



Elastico posteriore in vita per un'aderenza superiore al corpo.
Back elastic band at waist, for a major body adherence.



Patta copricerniera dotata di striscia adesiva per garantire un elevato livello di ermeticità contro i liquidi.
Adhesive strip zip cover, to guarantee a high level of waterproofness.



Confezione sottovuoto
Vacuum polybag



LIFEGUARD PRO® TUTA PROTETTIVA PROTECTIVE COVERALL

CARATTERISTICHE TECNICHE

- + Tessuto non tessuto ad elevata traspirabilità ed idrorepellente
- + Cappuccio con elastico
- + Polsini in maglina
- + Patta copricerniera dotata di striscia adesiva
- + Elastico posteriore in vita
- + Bordo elastico alle caviglie
- + Giro manica ampio per garantire la massima vestibilità e comfort
- + Assenza di silicone
- + DPI III categoria

Verificare sempre la disponibilità.

TECHNICAL FEATURES

- + Special non-woven fabric with high breathability and waterproof
- + Hood with elastic border
- + Knitted cuffs
- + Adhesive strip zip cover
- + Back elastic band at waist
- + Elastic band at ankle
- + Wide armhole for a maximum wearability and comfort during usage
- + Silicon-free
- + PPE III category

Always check availability.

| Codice Product code | Descrizione Description | Composizione Composition | Colore Colour | Taglie Size | Cartone Carton |
|------------------------|--|-----------------------------|------------------|-----------------|-------------------|
| 101401-SA | Tuta protettiva 55 g/m ² Protective overall 55 gr/m ² | SMS | ● | M/L/XL/XXL/XXXL | 50 pz/pcs |





Polsini in maglina
Knitted cuffs



Elastico posteriore in vita per un'aderenza superiore al corpo.
Back elastic band at waist, for a major body adherence.



Patta copricerniera dotata di striscia adesiva per garantire un elevato livello di ermeticità contro i liquidi.
Adhesive strip zip cover, to guarantee a high level of waterproofness.



Confezione sottovuoto
Vacuum polybag



LIFEGUARD PRO®
TUTA PROTETTIVA PROTECTIVE COVERALL

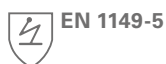
CARATTERISTICHE TECNICHE

- + Tessuto non tessuto ad elevata traspirabilità ed idrorepellente
- + Cappuccio con elastico
- + Polsini in maglina
- + Patta copricerniera dotata di striscia adesiva
- + Elastico posteriore in vita
- + Bordo elastico alle caviglie
- + Giro manica ampio per garantire la massima vestibilità e comfort
- + Assenza di silicone
- + DPI III categoria

TECHNICAL FEATURES

- + Special non-woven fabric with high breathability and waterproof
- + Hood with elastic border
- + Knitted cuffs
- + Adhesive strip zip cover
- + Back elastic band at waist
- + Elastic band at ankle
- + Wide armhole for a maximum wearability and comfort during usage
- + Silicon-free
- + PPE III category

| Codice Product code | Descrizione Description | Composizione Composition | Colore Colour | Taglie Size | Cartone Carton |
|------------------------|---|-----------------------------|------------------|-----------------|-------------------|
| 101401W-SA | Tuta protettiva 55 g/m ² Protective coverall 55 gr/m ² | SMS | ○ | M/L/XL/XXL/XXXL | 50 pz/pcs |





Confezione
Polybag



Confezione
Polybag

LIFEGUARD 30® / LIFEGUARD 40

TUTA PROTETTIVA *PROTECTIVE COVERALL*

CARATTERISTICHE TECNICHE

- + Cappuccio con elastico
- + Traspirante
- + Bordo elastico alle caviglie e ai polsi
- + Elastico posteriore in vita per un'aderenza superiore al corpo
- + Taglio confortevole
- + DPI I categoria

TECHNICAL FEATURES

- + Hood with elastic border
- + Breathability
- + Elastic band at ankles and wrists
- + Back elastic band at waist, for an extra body adherence
- + Comfortable style
- + PPE I category

| Codice <i>Product code</i> | Descrizione <i>Description</i> | Composizione <i>Composition</i> | Colore <i>Colour</i> | Taglie <i>Size</i> | Cartone <i>Carton</i> |
|-------------------------------|---|------------------------------------|-------------------------|-----------------------|--------------------------|
| 101401 | Tuta protettiva 30 g/m ² <i>Protective coverall 30 gr/m²</i> | PP | ○ | M/L/XL/XXL | 50 pz/pcs |
| 101401-40 | Tuta protettiva 40 g/m ² <i>Protective coverall 40 gr/m²</i> | PP | ○ | M/L/XL/XXL | 50 pz/pcs |



101401 - Verificare sempre la disponibilità.
101401 - Always check availability.

