



SOLUZIONI
MULTIDISCIPLINARI
PER IL LABORATORIO
AZIENDA & PRODOTTI

CHI SIAMO

AHSI azienda certificata ISO 9001:2015
leader di mercato,
con grandi tradizioni e tecnologie.

La storia e l'esperienza maturata negli anni è stata la miscela
vincente che ha permesso di consolidare conoscenze
ed esperienze in un'unica azienda.

Oggi in Italia e in Europa
non esiste un modello di azienda simile ad AHSI.
Questo è motivo d'orgoglio per la nostra azienda
e per il nostro Paese, che anche in momenti di difficoltà
riesce ad esprimere eccellenze riconosciute
anche in ambito internazionale!

**OLTRE 500 MILIONI
DI EURO INSTALLATI
SONO IL SEGNO TANGIBILE
DELLA NOSTRA SERIETÀ**



We lab you



Lo slogan di **AHSI** *"We lab you"*

si traduce nella capacità di interpretare le differenti esigenze lavorative e di proporre soluzioni ideali per ogni tipo di applicazione.

Grazie alle esperienze acquisite e alle riconosciute capacità di consulenza tecnica, **AHSI** ha sviluppato una struttura composta da professionisti con cultura ed esperienze diverse ma complementari che parlano la lingua dei *"Laboratoristi"*, dei *"Progettisti"*, degli *"Impiantisti"*, degli *"Enti Certificatori"* e dei *"Global Service"*.

Questo consente oggi ad **AHSI** di presentarsi come un *"Provider di Soluzioni Multidisciplinari"* con esperienze comprovate da centinaia di laboratori installati nei più disparati campi applicativi, con un unico fattore comune:

L'ECCELLENZA NELLA SOLUZIONE PROPOSTA.

Il punto di forza è proprio la **multidisciplinarietà** che rende **AHSI "il partner ideale"** in grado di affiancare il cliente **in tutte le fasi** di allestimento del laboratorio.

Rilievo in cantiere, le esigenze del cliente vengono razionalizzate e concretizzate nel progetto preliminare, studio di integrazione dell'arredo con la struttura architettonica, ottimizzazione dei flussi e delle aree di lavoro.

Definizione del lay-out a partire dall'integrazione delle UTA, alle eventuali camere bianche, all'arredo ed infine integrando le apparecchiature. Stesura del progetto definitivo con la disposizione delle utenze per la predisposizione impiantistica.

Direzione lavori, assemblaggio arredo, installazione apparecchiature e sistemi di monitoraggio fino ad arrivare ai processi di certificazione integrati con standard GMP.

Collaudi, validazioni, protocolli IQ/OQ/PQ.

Assistenza tecnica (74 tecnici su tutto il territorio nazionale), protocolli di misura delle prestazioni, attività di bio-decontaminazione degli ambienti e delle apparecchiature.



L'esperienza di **AHSI** nella
***progettazione del laboratorio
"chiavi in mano"***

si concretizza nella realizzazione
e messa in funzione di:

- Laboratori Farmaceutici
- Laboratori chimici, clinici e di ricerca
- Laboratori per le analisi ambientali
- Bio Banche
- Cell Factory
- Processi per la bio-decontaminazione degli ambienti e di strumenti
- Sistemi completi di monitoraggio wireless e controllo delle apparecchiature
- Soluzioni RFID per la tracciabilità dei processi
- Validazione Processi FAT/IQ/OO/PQ

Progettazione e fornitura di arredi da laboratorio

BICASA 

UN LEADER INTERNAZIONALE
IN DESIGN E SOLUZIONI INNOVATIVE





Dispositivi di sicurezza: cappe chimiche e armadi

BICASA 

- ◆ Cappe Chimiche Standard
- ◆ Cappe Chimiche Walk-In
- ◆ Armadi per Chimici
- ◆ Armadi per infiammabili
- ◆ Armadi per Acidi e Basi
- ◆ Armadi Porta Bombe

RX SMART



RX FULL



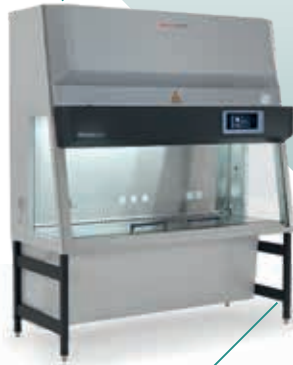
asecos



Cappe sicurezza biologica e isolatori

Thermo
SCIENTIFIC

- ◆ Cappe a flusso orizzontale
- ◆ Cappe a flusso laminare classe II
- ◆ Cappe a flusso laminare per la preparazione di Chemioterapici e Citotossici
- ◆ Isolatori
- ◆ Sistemi integrati con perossido d'idrogeno



 **bioquell**
An Ecolab Solution

Sistemi bio-decontaminazione: eradicazione comprovata fino a 6 Log



- ◆ Biodecontaminazione con VHP (*Vapori Perossido Idrogeno*)
- ◆ Camere di contenimento biologiche (*Rianimazioni e isolamento pazienti*)
- ◆ Decontaminazione di siti produttivi farmaceutici
- ◆ Decontaminazioni preventive o in urgenza di ambienti ospedalieri per la riduzione delle infezioni ospedaliere
- ◆ H₂O₂ certificato Biocida BPR 528-12 – Indicatori chimici e biologici



Centrifugazione: separazione di campioni con RCF da 100 a 1.000.000 xg

Thermo
SCIENTIFIC

- ◆ Mini e microcentrifughe
- ◆ Centrifughe da banco
- ◆ Centrifughe da pavimento
- ◆ Centrifughe per sacche sangue
- ◆ Super centrifughe
- ◆ Ultracentrifughe



F-GAS compliant





Stufe, Incubatori microbiologici, Incubatori a CO₂, Bioreattori

Thermo
SCIENTIFIC

- ◆ Muffole e fornaci
- ◆ Stufe e stufe a vuoto
- ◆ Incubatori microbiologici
- ◆ Incubatori a CO₂ - Cell Locker
- ◆ Shaker orbitali
- ◆ Bioreattori





INFORS HT

Multitron



Minifors 2



Techfors



Piccola strumentazione da laboratorio

Thermo
SCIENTIFIC

- ◆ Agitatori magnetici
- ◆ pH-metri
- ◆ Bagni termostatici
- ◆ Agitatori termostatici e basculanti
- ◆ Shaker





Soluzioni per il freddo: da +4°C a -150°C

Thermo
SCIENTIFIC

Powered by
AHSI **FRIMED**

- ◆ Frigoriferi da laboratorio e farmacia
- ◆ Emoteche e plasma freezer
- ◆ Congelatori da laboratorio
- ◆ Frigocongelatori
- ◆ Ultra Low Freezer -80
- ◆ Mechanical Cryo -150
- ◆ Camere fredde e termostatiche
- ◆ Armadi frigoriferi
- ◆ Celle mortuarie





F-GAS compliant



Camere climatiche, termostatiche e fitologiche



- ◆ Camere climatiche e di stabilità
- ◆ Camere termostatiche
- ◆ Camere fitologiche
- ◆ Camere per entomologia

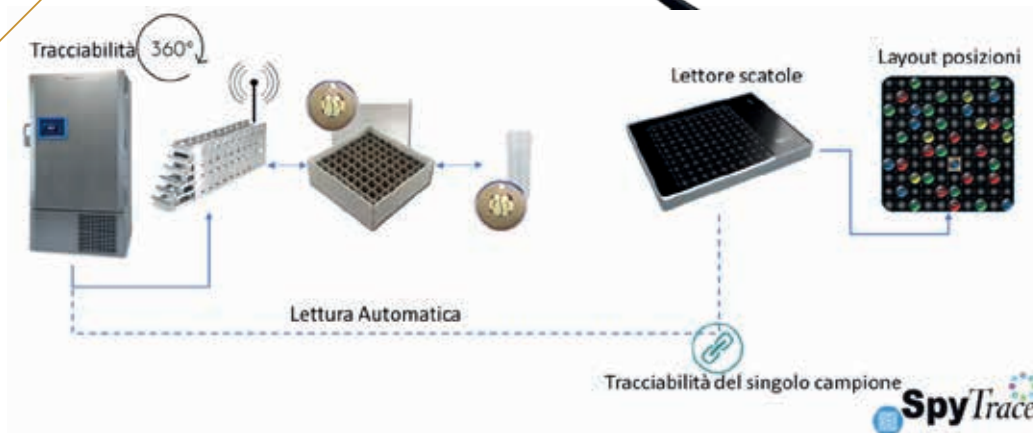


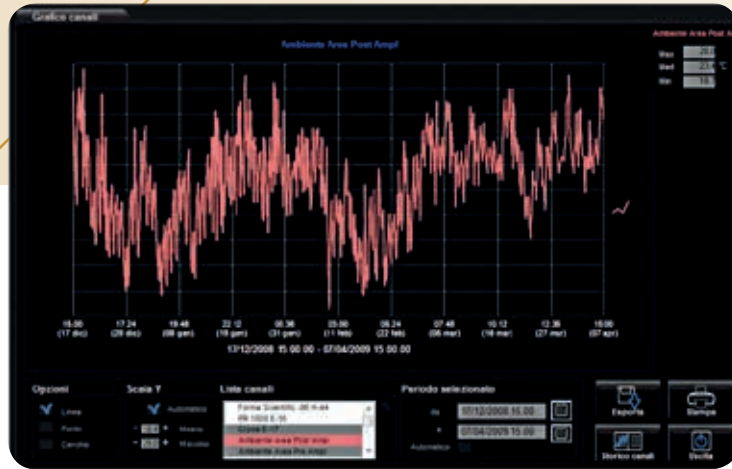

aralab



SPY PLATFORM – Innovatori per scelta – RFID

- ◆ **SPYlog** per monitorare in tempo reale tutti i parametri fisici di un'apparecchiatura o ambiente
- ◆ **SPY-TRACE** per tracciare il tuo campione in modo involontario
- ◆ **SPY-GATE** per controllare gli accessi di operatori e campioni
- ◆ **SPY-DOC** per tracciare tutti i tuoi documenti
- ◆ Stessa **GUI (Graphical User Interface)** e **FAMILY FEELING** per tutti i software





LABORATORIO ANALISI

Unità	Modello	Temperatura (C)	Umidità (%)	Status
Cappa CHIMICA	BCSA 1048 1508T	22° C	60%	In Funzione nessuna anomalia
Cappa CHIMICA	BCSA 1048 1508T	52° C	60%	In Funzione Temperatura alta
Cappa CHIMICA	BCSA 1047 1508T	22° C	60%	Spenta
Cappa CHIMICA	BCSA 1048 1508T	22° C	60%	Allarme tecnico saldicendi guasto

Spy
Wireless & RFID Integrated Solution

Spylog SpyTrace SpyGate SpyDoc

Autoclavi e Washer da laboratorio



- ◆ Autoclavi Verticali
- ◆ Autoclavi Orizzontali
- ◆ Autoclavi Orizzontali Passanti
- ◆ Lavavetreria a Vapore Saturo





Lettori di Micropiastre, Lavatori e Imaging



- ◆ Imaging e microscopia integrata
- ◆ Lettori per micropiastre
- ◆ Lavatori e dispensatori di micropiastre
- ◆ Robotica per micropiastre





Soluzioni per l'anatomia patologica

epredia | Authorized
Distributor

AHSI

powered by:

Richard-Allan
Scientific

SHANDON

MICROM

ESCO

MENZEL-GLÄSER

- Printer e Labelling
- Processori Tessuti e Inclusione
- Criotomia
- Microtomia
- Colorazione e Montavetrini
- Citologia
- Cappe da taglio
- Istoteche
- Consumabili per Istologia e Citologia
- Sistemi Dispensazione Formalina e sigillatura sotto vuoto in atmosfera modificata protettiva



COMBIFILL
Innovative by choice



Progetto sicurezza per il laboratorio

Soluzioni per il monitoraggio e l'abbattimento di sostanze pericolose

- ◆ Confezionamento in sicurezza dei campioni biologici in formalina e sottovuoto con atmosfera modificata protettiva
- ◆ Kit di emergenza per lo sversamento di formalina e pulizia quotidiana dei luoghi di lavoro
- ◆ Monitoraggio e purificazione della qualità dell'aria in laboratorio



AQUAMANA



Abbattimento di VOC,
sostanze alcoliche e
idrocarburi



Abbattimento di
NO_x - SO_x e Acidi - Basi



Abbattimento di
Composti organici,
 O_2 - NH_2



Abbattimento di
Gas Nocivi e odori




GT SCIEIN
Green Technology Science & Environment

COMBIFILL
Innovative by choice



LE SOLUZIONI INTEGRATE

Insieme a partner qualificati **AHSI** è in grado di proporre:

- **Arredi tecnici da laboratorio**
- **Apparecchiature**
 - Cappe a flusso laminare
 - Incubatori
 - Centrifughe / stufe
 - Frigoriferi-congelatori
 - Camere fredde
 - Impianti acqua demi / ultrapura
 - Contenitori azoto liquido
 - Autoclavi
 - Microscopi
 - Fermentatori
- **Opere edili** (cartongessi, finiture pavimenti, forometrie, etc.)
- **Opere impiantistiche** (derivazione da impianto esistente a monte e distribuzione di tutti i punti di utenza, anche per alimentazione di apparecchiature in fornitura ed esistenti)
- **Documentazione progettuale** (disegni esecutivi)
- **GANT**
- **Installazione strumentazione e servizio A.T.**
- **Processi di biodecontaminazione di ambienti e apparecchiature**
- **Validazioni strumentali e certificazioni di processo**

Ambito clinico

Arredi e impianti a supporto di:

- Produttori CORELAB
- Analisi droghe e metaboliti
- Analisi biologiche
- Sistemi/Impianti di produzione acqua ultra pura

Biobanche

- Sistemi di criobiologia
- Camere bianche
- Sviluppo linee cellulari
- Cellule staminali
- Sistemi distribuzione gas medicali

LIMS

- Clinico
- Forense
- Farmaceutico

... e molte altre esperienze che caratterizzano la nostra storia.

ASSISTENZA TECNICA

L'Assistenza Tecnica in AHSI
ha un ruolo fondamentale.

Attraverso servizi di qualità tempestivi ed
efficaci rappresenta la soluzione a tutti i problemi
tecnici ed applicativi.

Tecnici professionisti specializzati distribuiti in 40 Centri di Assistenza
regionali con competenze specifiche nelle diverse linee di prodotto
vengono costantemente aggiornati per offrire ai clienti
la massima efficienza ed affidabilità, nel tempo,
delle apparecchiature.

Dotata di un magazzino ricambi centrale e dislocazioni presso ogni centro apposito
riesce a garantire interventi in tempi molto rapidi.

A disposizione dei clienti:

- un numero verde: **800.220.640**
- un indirizzo di posta elettronica:
assistenza@ahsi.it
- un numero di fax: **039.6827.700**



Contratti di manutenzione

Il servizio di assistenza tecnica AHSI è in grado di stipulare diversi contratti di manutenzione su tutte le apparecchiature, al fine di ridurre al minimo il rischio di guasti imprevisti ed estendere di conseguenza la vita operativa delle apparecchiature stesse.

Ogni apparecchiatura, sottoposta a contratto di manutenzione programmata, viene sistematicamente controllata e le riparazioni effettuate sono coperte da una garanzia integrale di 6 mesi.

Oltre alla manutenzione preventiva e correttiva AHSI è in grado di eseguire i controlli di sicurezza su cappe biologiche e chimiche secondo quanto previsto dalle normative vigenti.

Su specifica richiesta AHSI è in grado inoltre di attivare un servizio "FULL TIME" di reperibilità comprendente le seguenti attività straordinarie:

- Tempi di intervento di 6 - 12 ore dalla chiamata
- Copertura del servizio dalle 07.00 alle 23.00 per tutti i giorni, prefestivi e festivi compresi.
- Attivazione servizio telefonico di emergenza.

ASSISTENZA TECNICA

Servizio di taratura e validazioni

Il servizio di assistenza AHSI è in grado di eseguire la calibrazione e la verifica di sicurezza elettrica secondo gli standard ISO 9001 per le apparecchiature da laboratorio e per la rilevazione di parametri quali temperatura, umidità, lux, pressione, ecc.

Il servizio di assistenza AHSI è inoltre in grado di eseguire la validazione GLP / GMP per le apparecchiature da laboratorio con procedure IQ-OQ-PQ.

Le misurazioni sono realizzate utilizzando strumenti certificati LAT.

Successivamente alla verifiche, viene fornita documentazione attestante le rilevazioni effettuate.

Riconosciuti
come esperti "LAB PROVIDER"

We Lab you

Per noi un "NEW LABORATORY CONCEPT"
è la spinta a trovare idee innovative
e a migliorarsi costantemente,
perchè a noi piace pensare
"out of the box"

AHSI

**Passione,
design italiano
e flessibilità
guidano ogni nostra singola
proposta!**



We lab you

Contatti:

AHSI S.p.A.

Viale delle Industrie, 33

20881 Bernareggio MB

Tel. 039 6827.1

www.ahsi.it

Seguici su: 